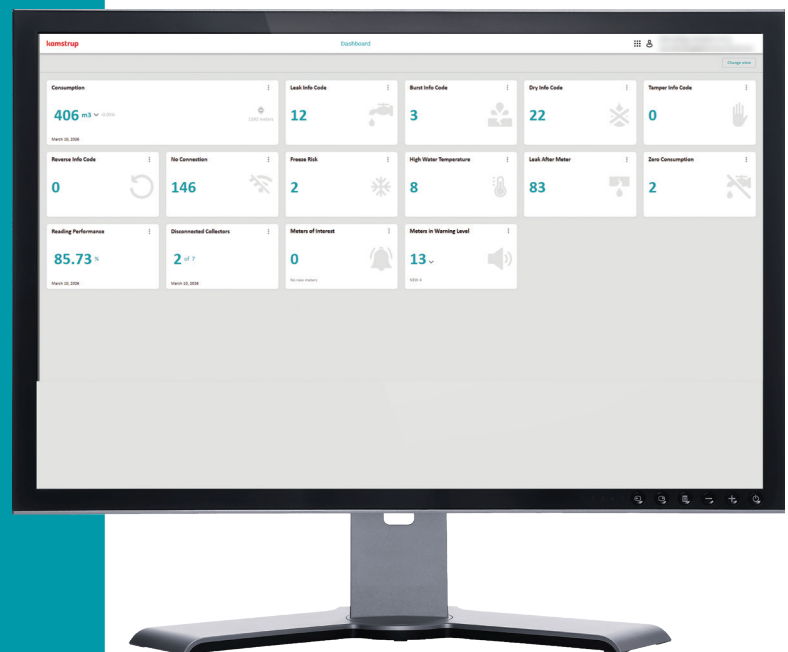


Datový list

flowIQ® Smart Water Platform

Intuitivní, škálovatelné řešení v podobě jednotné platformy založené na cloudu a aplikacích pro čtení a správu dat z inteligentních vodoměrů

- Výkonná a flexibilní integrace dat a podpora API
- Efektivní správa upozornění a instalací
- Oznámení téměř v reálném čase



flowIQ® Smart Water Platform: Špičkový software pro prakticky využitelné poznatky

flowIQ® Smart Water Platform je softwarové řešení společnosti Kamstrup, které poskytuje praktické informace o spotřebě na úrovni dodavatele i zákazníka, inteligentní upozornění a správu sítě. Uživatelsky přívětivé rozhraní umožňuje snadnou orientaci, díky čemuž si uživatelé mohou udržet přehled a mít pod kontrolou abnormální spotřebu i stav měřidel prostřednictvím efektivního filtrování a proaktivních oznámení z celkového pohledu. Přehledný dashboard zobrazuje upozornění a další klíčové ukazatele výkonnosti, což usnadňuje přijetí nezbytných opatření. Platforma flowIQ® Smart Water Platform je regionálně hostována v cloudovém prostředí Microsoft Azure a zajišťuje ochranu vašich dat pomocí nejnovějších přísných bezpečnostních opatření.

Hlavní funkce:

Správa dat

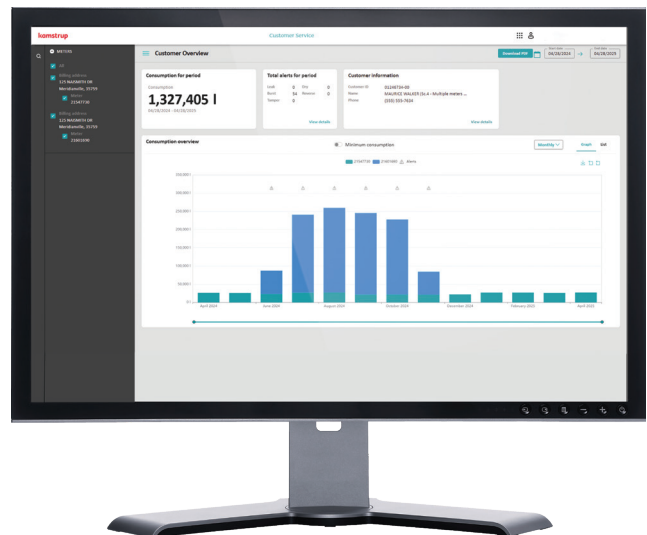
- Jednotná softwarová platforma pro sběr dat a správu výstrah v pevných sítích a sítích NB-IoT
- Vysoká úroveň zabezpečení dat díky šifrovacím klíčům Kamstrup, které zajišťují pokročilou ochranu pomocí 128bitového šifrování AES
- Správa výstrah pro prahové hodnoty a alarmy s nízkou a vysokou prioritou
- Funkce importu a exportu dat pro integraci u zákazníků a analýzu dat
- Správa vytváření mobilních tras a sběru dat/alarmů při průjezdu
- Správa síťových sběračů a oznámení
- Oznámení o výstrahách prostřednictvím e-mailu nebo SMS.

Integrace dat

- Flexibilní uživatelsky definované integrace pro import a export s přizpůsobitelnými formáty CSV, s pevnou šířkou nebo přes API pro účely fakturace či analýzy dat
- Funkce automatického importu a exportu (plánování)
- Možnost zasílání odečtů e-mailem (v předem nastavených intervalech)
- Pokročilé filtrování
- Integrace přes API pomocí REST a Webhook (SHA-256) prostřednictvím JSON (např. pro fakturaci spotřeby)

Vizualizace dat

- Přehledový panel pro rychlý přehled o provozu
- Optimalizovaný modul zákaznického servisu, který usnadňuje efektivní komunikaci se zákazníky
- Umístění měřidel/koncentrátorů a infrastruktury na mapě
- Automatické GIS souřadnice na základě adres
- Přehled upozornění s flexibilními možnostmi filtrování a třídění
- Inteligentní upozornění
- Zobrazení zaznamenaných dat z měřidel
- Seskupování měřidel
- Analýza uživatelů podle vysoké/nízké nebo žádné spotřeby
- Stahování zpráv o spotřebě a export CSV souboru vybraných upozornění
- Nový nástroj pro správu instalací, který zlepšuje řešení problémů a poskytuje přehled o jednotlivých instalacích..



flowIQ® Smart Water Platform - Hardwarové a softwarové požadavky

Hardwarové požadavky

Typ	Minimální	Doporučeno
Procesor	Procesor kompatibilní s Intel Core i3 (2,4 GHz) nebo ekvivalentní	Procesor kompatibilní s Intel Core i5 (Intel Core i5-6300U, 2,4 GHz nebo rychlejší)
RAM	8 GB	16 GB
Rozlišení monitoru	XGA-1024 x 768	FDH-1920 x 1080
Interakce	Klávesnice a myš	Klávesnice a myš

Softwarové požadavky

Typ	Minimální	Doporučeno
Prohlížeč	Google Chrome, Apple Safari nebo Microsoft Edge. Nejnovější nebo předchozí verze.	Google Chrome, Apple Safari nebo Microsoft Edge. Nejnovější verze.
Připojení k internetu	10 Mbit/s přes HTTPS (port 443)	1100 Mbit/s s protokolem HTTPS (port 443)

Redukce dat

Data se uchovávají pouze po nezbytně nutnou dobu. Ve výchozím nastavení se data shromážděná prostřednictvím sítě a při průjezdu automaticky redukuje podle následujícího postupu:

- Všechny naměřené hodnoty se uchovávají po dobu minimálně 13 měsíců
- Po uplynutí 13 měsíců se všechny naměřené hodnoty zredukuje na 1 naměřenou hodnotu za den
- Po uplynutí 10 let se všechny naměřené hodnoty vymažou.

Bezpečnost

Společnost Kamstrup je držitelem certifikátů ISAE 3000 a ISO 27001:2022 a ve své činnosti se řídí příslušnými aspekty normy CIS 18 a souboru norem IEC 62443.

Mobilní aplikace – nástroj pro čtení a instalaci

Hlavní vlastnosti

- Easy Snadné a intuitivní uživatelské rozhraní
- Zobrazení měřidel a tras na mapě i v seznamu
- Grafické zobrazení zaznamenaných dat z měřidel
- Zobrazení alarmů
- Kontrola síly signálu z měřidel
- Konfigurace síťových komponent

Doporučené hardwarové vybavení

Podporované chytré telefony	Podporované tablety
Samsung Galaxy S23	Samsung Galaxy Tab S9
Samsung řada A, model A54	
HUAWEI P60	

Hardwarové

Paměť	Minimálně 8 GB
Připojení	Wi-Fi, Bluetooth 5.0
Velikost a rozlišení displeje	Minimálně 4,3 palce a ozlišení 1024 × 768

Kromě toho některé funkce vyžadují následující::

Paměť	Minimálně 12 MB
Připojení	Wi-Fi, Bluetooth 2.1
Velikost a rozlišení displeje	Minimální 4.3" and 1024 x 768

- Mobilní datové připojení (SIM karta) pro používání mapového zobrazení
- Vestavěný fotoaparát smartphonu (pro snadné propojení softwaru v počítači s aplikací ve smartphonu)

Softwarové

Android OS	Minimální verze 11 (aktualizováno z bezpečnostních důvodů)
-------------------	--

Přístup k softwaru pro PC přes Wi-Fi a Google Play (účet Google).

Kamstrup A/S – organizační složka

Na Pankráci 322/26
140 00 Praha 4
T: +420 296 804 954
info@kamstrup.cz
kamstrup.com