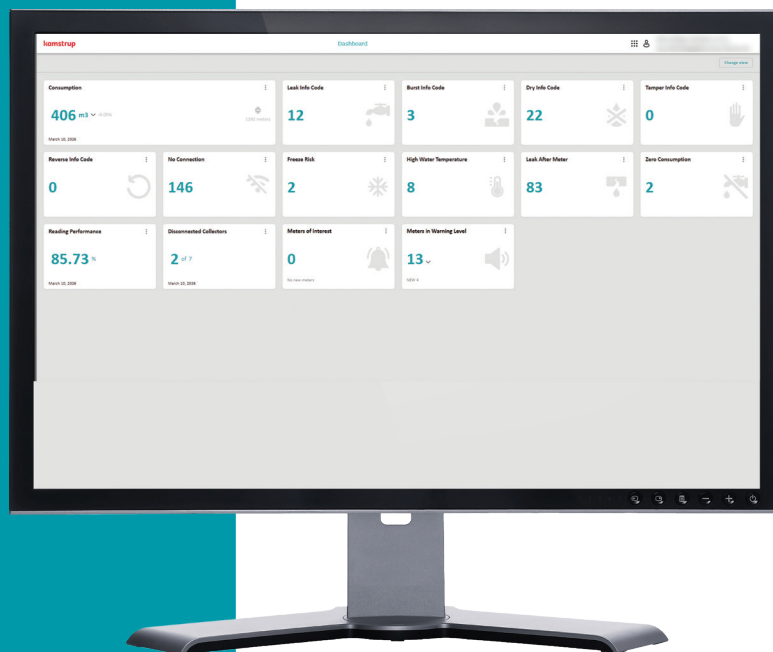


Datenblatt

flowIQ® Smart Water Platform

Intuitive, skalierbare, Cloud- und App-basierte Lösung auf einer Plattform zum Auslesen und Verwalten von Daten von intelligenten Wasserzählern

- Leistungsstarke und flexible Datenintegration und API-Unterstützung
- Effizientes Alarm- und Anlagenmanagement
- Benachrichtigungen nahezu in Echtzeit



flowIQ® Smart Water Platform: Modernste Software für umsetzbare Erkenntnisse

Die flowIQ® Smart Water Platform ist die Softwarelösung von Kamstrup, die praktische Einblicke in den Verbrauch auf Versorgungs- und Kundenebene sowie ein intelligentes Alarm- und Netzwerkmanagement bietet. Die benutzerfreundliche Oberfläche ermöglicht eine einfache Navigation, sodass Anwender durch wirksame Filterfunktionen und proaktive Benachrichtigungen aus einer Top-Down-Perspektive den Überblick behalten und abnormale Verbrauchswerte sowie den Zustand der Zähler im Blick behalten können. Das übersichtliche Dashboard zeigt Alarmmeldungen und andere wichtige Leistungsindikatoren an, sodass Sie schnell die erforderlichen Maßnahmen ergreifen können. Die flowIQ® Smart Water Platform wird regional in einer Microsoft Azure-Cloudumgebung gehostet und gewährleistet, dass Ihre Daten durch die neuesten strengen Sicherheitsmaßnahmen geschützt sind.

Besondere Merkmale:

Datenmanagement

- Eine einzige Softwareplattform für das Auslesen von stationären Auslesenetz und NB-IoT-Daten und die Unterstützung von Alarmen
- Hohe Datensicherheit durch Kamstrup-Verschlüsselungsschlüssel für erweiterte Sicherheit mit AES-128-Bit-Verschlüsselung
- Alarmverwaltung für Schwellenwerte und Alarme mit normaler vs. hoher Priorität
- Datenimport- und -exportfunktionalität für Kundenintegrationen und Datenanalysen
- Verwaltung der mobilen Routererstellung und Drive-by-Auslesevorgänge/Alarme
- Verwaltung und Benachrichtigungen des Netzwerk-Collectors
- Alarmbenachrichtigungen per E-Mail oder SMS

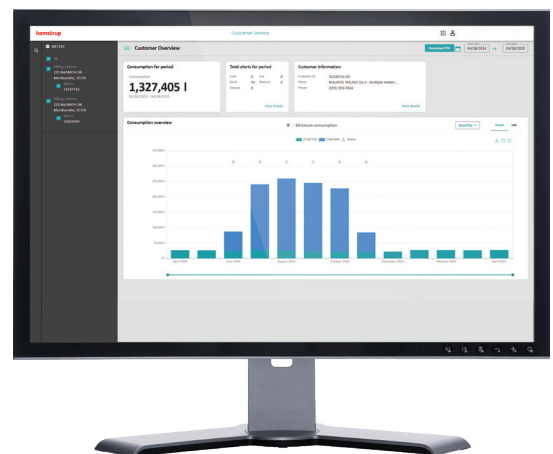
Datenintegration

- Flexible benutzerdefinierte Import-/ Exportintegrationen
- Mit anpassbaren CSV-Formaten, fester Breite oder API-Formaten für die Abrechnung oder Datenanalyse
- Automatische Import- und Exportfunktionalität (zeitgesteuert)
- Möglichkeit, Messwerte per E-Mail zu erhalten (vordefinierte Intervalle)
- Erweiterte Filterung
- API-Integration über REST und Webhook (SHA-256) über JSON (z. B. für den Verbrauch zur Abrechnung)

Datenvisualisierung

Auf einen Blick Dashboard für einen schnellen operativen Überblick

- Ein optimiertes Kundenservice-Modul, das einen guten Dialog mit den Verbrauchern ermöglicht
- Standort des Messgeräts/Konzentrators und der Infrastruktur auf einer Karte
- Automatische GIS-Koordinaten auf Basis von Adressen
- Alarmübersicht mit flexiblen Filtern- und Sortieroptionen
- Intelligente Alarme
- Anzeige der protokollierten Daten von Zählern
- Gruppierung von Zählern
- Analyse der Nutzer nach hohem/niedrigem oder keinem Verbrauch
- Laden Sie Verbrauchsberichte herunter und exportieren Sie eine CSV-Datei mit ausgewählten Alarmen
- Ein neues Tool zur Installationsverwaltung, das die Fehlerbehebung verbessert und einen Überblick über eine einzelne Installation bietet.



flowIQ® Smart Water Platform - Hardware- und Softwareanforderungen

Hardware-Anforderungen

Typ	Minimum	Empfohlen
Prozessor	Intel Core I3 kompatibler Prozessor (2,4 GHz) oder gleichwertig	Intel Core i5 kompatibler Prozessor (Intel Core i5-6300U, 2,4 GHz oder schneller)
RAM	8 GB	16 GB
Monitorauflösung	XGA-1024 x 768	FDH-1920 x 1080
Interaktion	Tastatur & Maus	Tastatur & Maus

Software-Anforderungen

Typ	Minimum	Empfohlen
Browser	Google Chrome, Apple Safari oder Microsoft Edge. Neueste oder vorherige Version	Google Chrome, Apple Safari oder Microsoft Edge. Neueste Version
Internetverbindung	10Mbit mit HTTPS (port 443)	100Mbit mit HTTPS (port 443)

Datenreduzierung

Daten werden nur so lange wie nötig gespeichert. Standardmäßig werden Daten, die über das Netzwerk und Drive-by erfasst werden, automatisch nach dem folgenden Verfahren reduziert:

- Alle Messwerte werden mindestens 13 Monate lang gespeichert
- Nach 13 Monaten werden alle Messwerte auf 1 Messwert pro Tag reduziert
- Nach 10 Jahren werden alle Messwerte gelöscht

Sicherheit

Kamstrup ist ISAE3000 und ISO27001:2022 zertifiziert und arbeitet in Übereinstimmung mit den relevanten Aspekten von CIS18 und den IEC62443 Normen.

Mobile App - Mobiles Lese- und Installationswerkzeug

Hauptmerkmale

- Einfache und intuitive Benutzeroberfläche
- Karten- und Listenansicht von Zählern und Routen
- Grafische Anzeige der protokollierten Daten von Zählern
- Anzeige von Alarmen
- Überprüfung der Signalstärke von Messgeräten
- Konfiguration von Netzwerkkomponenten

Empfohlene Hardware

Unterstützte Smartphones	Unterstützte Tablets
Samsung Galaxy S23	Samsung Galaxy Tab S9
Samsung A Serie A54	
HUAWEI P60	

Hardware

Speicher	Minimum 8 GB
Anschluss	Wi-Fi, Bluetooth 5.0
Displaygröße und -auflösung	Minimum 4.3" und 1024 x 768

Darüber hinaus ist für einige Funktionen folgendes erforderlich:

Speicher	Minimum 12 MB
Anschluss	Wi-Fi, Bluetooth 2.1
Displaygröße und -auflösung	Minimum 4.3" und 1024 x 768

- Mobiler Datenzugriff (SIM-Karte) zur Nutzung der Kartenansicht
- Integrierte Kamera im Smartphone (für einfaches Pairing von PC-Software und Smartphone-App)

Software

Android OS	Minimum version 11 (Sicherheitsaktualisierung)
-------------------	--

IP-Zugriff auf PC-Software über Wi-Fi, Google Play-Zugang (Google-Konto).

Kamstrup A/S

Havellandstraße 6b
D-68309 Mannheim
T: +49 621 321 689 60
info@kamstrup.de
kamstrup.com

Kamstrup Austria GmbH

Handelskai 94 – 96
Millennium Tower – 32. OG, TOP 321
A-1200 Wien
T: +43 1 9073 666
info-at@kamstrup.com
kamstrup.com

Kamstrup A/S, Schweiz

Industriestrasse 47
CH-8152 Glattbrugg
T: +41 43 455 70 50
info@kamstrup.ch
kamstrup.com