

Bedienungsanleitung für Kamstrup-Stromzähler

Intermediate 2 – Anzeigekonfiguration 113

OBIS-Code
Identifikationsnummer.

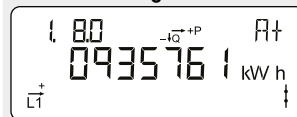
Phasenanschluss
Leuchtet, wenn die Spannung an die jeweiligen Phasen angeschlossen ist. Die Pfeile zeigen die aktuelle Stromrichtung an.

Optisches Auge
Schnittstelle für das Versorgungsunternehmen.

SO-LED
Blinkt 1.000 Mal pro kWh.

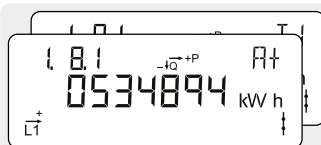
Mit der Taste wird die Anzeige gewechselt - der Wechsel erfolgt, wenn die Taste losgelassen wird. Etwa zwei Minuten nach der letzten Betätigung der Drucktaste kehrt die Anzeige zur Normalanzeige zurück.

Normale Anzeige

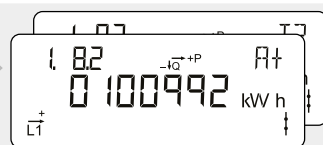


Summierte positive Wirkenergie
Gesamte Leistungsaufnahme aus dem Stromnetz.
Gemessen in Kilowattstunden [kWh].

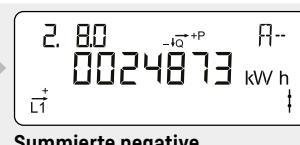
2



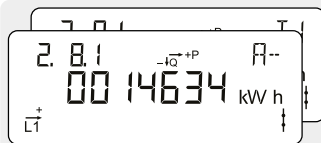
Summierte positive Wirkenergie Tarif 1
Gesamte Leistungsaufnahme aus dem Stromnetz für Tarif 1.
Gemessen in Kilowattstunden [kWh].



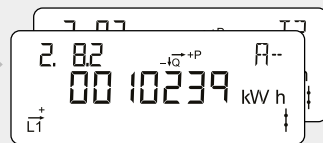
Summierte positive Wirkenergie Tarif 2
Gesamte Leistungsaufnahme aus dem Stromnetz für Tarif 2.
Gemessen in Kilowattstunden [kWh].



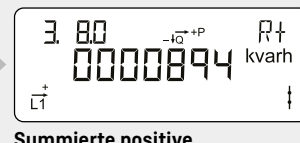
Summierte negative Wirkenergie
Gesamte Stromerzeugung für das Stromnetz.
Gemessen in Kilowattstunden [kWh].



Summierte negative Wirkenergie Tarif 1
Gesamte Stromerzeugung für das Stromnetz für Tarif 1.
Gemessen in Kilowattstunden [kWh].



Summierte negative Wirkenergie Tarif 2
Gesamte Stromerzeugung für das Stromnetz für Tarif 2.
Gemessen in Kilowattstunden [kWh].



Summierte positive Blindenergie
Gesamte Blindleistungsaufnahme aus dem Stromnetz.
Gemessen in Kilovarstunden [kvarh].

2

F 1

4. 80 $-i\bar{q}^{+P}$ R-- kvarh
0035768

Summierte negative Blindenergie
Gesamte Blindstromerzeugung für das Stromnetz.
Gemessen in Kilovarstunden [kvarh].

5. 80 $-i\bar{q}^{+P}$ R1 kvarh
4273

Summierte Blindenergie R1
Gesamte induktive Blindleistungsaufnahme aus dem Stromnetz.
Gemessen in Kilovarstunden [kvarh].

6. 80 $-i\bar{q}^{+P}$ R2 kvarh
5

Summierte Blindenergie R2
Gesamte kapazitive Blindstromerzeugung für das Stromnetz.
Gemessen in Kilovarstunden [kvarh].

7. 80 $-i\bar{q}^{+P}$ R3 kvarh
74

Summierte Blindenergie R3
Gesamte induktive Blindstromerzeugung für das Stromnetz.
Gemessen in Kilovarstunden [kVARh].

8. 80 $-i\bar{q}^{+P}$ R4 kvarh
19

Summierte Blindenergie R4
Gesamte kapazitive Blindleistungsaufnahme aus dem Stromnetz.
Gemessen in Kilovarstunden [kVARh].

1. 70 $-i\bar{q}^{+P}$ P+ kW
0000.991

Aktuelle positive Wirkleistung
Die derzeitige Leistungsaufnahme aus dem Stromnetz.
Gemessen in Kilowatt [kW].

2. 70 $-i\bar{q}^{+P}$ P-- kW
0000.658

Aktuelle negative Wirkleistung
Die derzeitige Stromerzeugung für das Stromnetz.
Gemessen in Kilowatt [kW].

32. 70 $-i\bar{q}^{+P}$ U-L1 V
228

Aktuelle Spannung Phase L1
Gemessen in Volt [V].

31. 70 $-i\bar{q}^{+P}$ I-L1 A
4.10

Aktueller Strom Phase L1
Gemessen in Ampere [A].

1. 00 $-i\bar{q}^{+P}$ DATE
20130515

Datum und Zeit
Das Display wechselt zwischen dem Datum und der Zeit im Zähler.

$-i\bar{q}^{+P}$ BCON

Manuelle Steuerung von Breaker

$-i\bar{q}^{+P}$ CALL

Dem Versorgungsunternehmen vorbehalten

8888888 $-P$ $-i\bar{q}^{+P}$ M1M3 M2M4
8888888:88:88 Mkvarh
MkVAh

Displaytest
Alle Segmente im Display schaltet sich während dieser Prüfung ein und aus.

1. 80 $-i\bar{q}^{+P}$ P+ kWh
0935761

Summierte positive Wirkenergie
Gesamte Leistungsaufnahme aus dem Stromnetz.
Gemessen in Kilowattstunden [kWh].

F 1