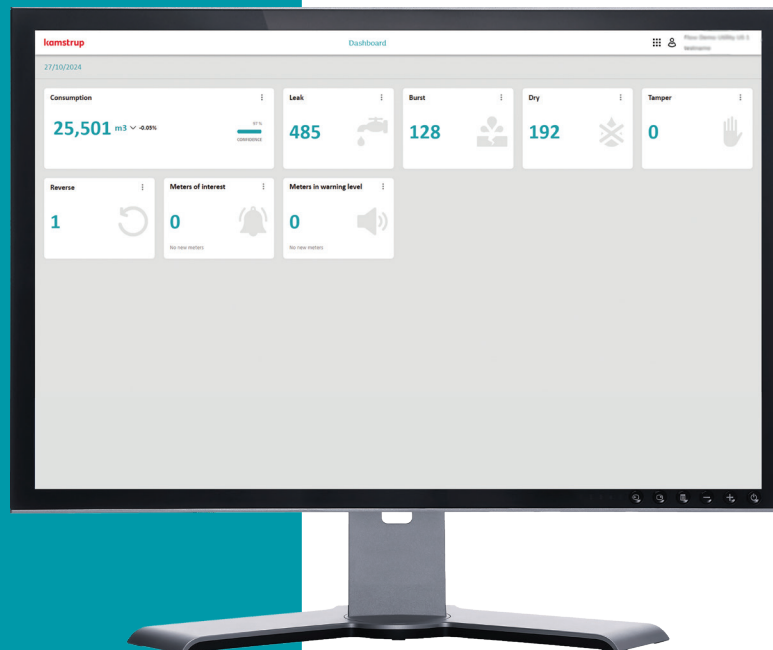


## Foglio tecnico

### READY Manager e App

Soluzione intuitiva e scalabile, basata su cloud e app, per la lettura e la gestione dei dati dei contatori dell'acqua intelligenti.

- Integrazione dei dati e supporto API potenti e flessibili
- App con strumento di installazione del contatore incorporato
- Gestione efficace degli allarmi
- Notifiche quasi in tempo reale



## READy Manager: Facile da usare e con una moltitudine di funzionalità

READy Manager è la soluzione software di Kamstrup per la gestione dei dati dei contatori e delle radio, dei collettori di rete, della gestione intelligente degli allarmi e delle notifiche, nonché della reportistica e delle integrazioni dei dati. La soluzione è altamente intuitiva e incentrata sull'esecuzione del lavoro, consentendo all'utente di visualizzare e gestire facilmente gli eventi del sistema da una prospettiva dall'alto verso il basso; ad esempio, il cruscotto a colpo d'occhio visualizza i riepiloghi degli allarmi, rendendo possibile l'esecuzione di azioni da lì. READy Manager è ospitato a livello regionale in una configurazione cloud di Microsoft Azure con una rigorosa protezione di sicurezza aggiornata per mantenere i vostri dati al sicuro.

### Caratteristiche in evidenza:

#### Gestione dei dati

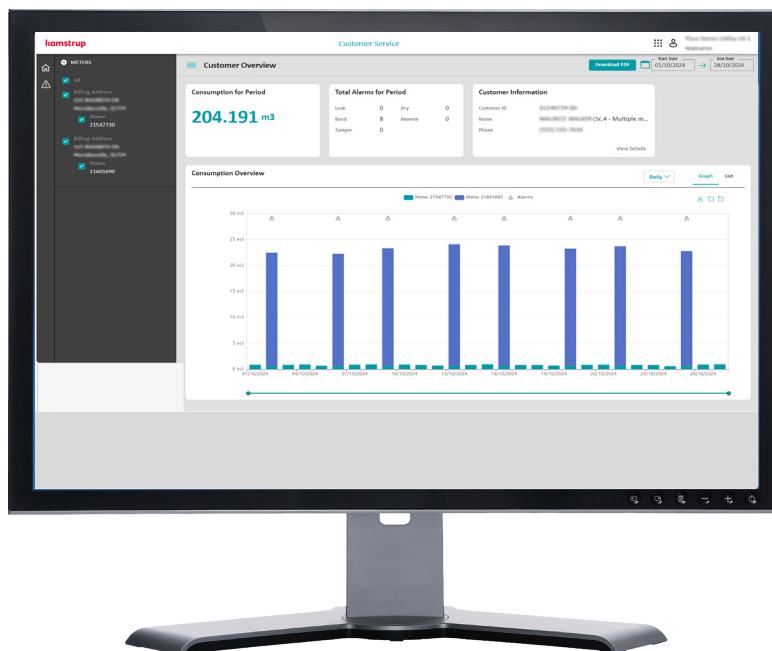
- Un'unica piattaforma software per Drive-by, rete fissa e dati NB-IoT supporto di lettura e allarme
- Elevata sicurezza dei dati grazie all'utilizzo di chiavi di crittografia Kamstrup per una sicurezza avanzata con crittografia AES-128 bit
- Gestione degli allarmi per soglie e allarmi normali o ad alta priorità
- Funzionalità di importazione ed esportazione dei dati per le integrazioni dei clienti e l'analisi dei dati
- Gestione della creazione di percorsi mobili e di letture/allarmi Drive-by
- Gestione e notifiche del collettore di rete
- Notifiche di allarme via e-mail o SMS

#### Integrazione dei dati

- Integrazioni di importazione ed esportazione flessibili e definite dall'utente con formati CSV, a larghezza fissa o API personalizzabili per la fatturazione o l'analisi dei dati
- Funzionalità di importazione ed esportazione automatica (pianificazione)
- Possibilità di ricevere le letture via e-mail (a intervalli predefiniti)
- Filtraggio avanzato
- Integrazione API tramite REST e Webhook (SHA-256) via JSON (ad es. per il consumo per la fatturazione)

#### Visualizzazione dei dati

- Dashboard a colpo d'occhio per una rapida panoramica operativa
- Un modulo di assistenza clienti ottimizzato che facilita il dialogo con il consumatore
- Posizione del contatore/collettore su una mappa
- Coordinate GIS automatiche basate sugli indirizzi
- Panoramica degli allarmi con opzioni di filtraggio flessibili
- Visualizzazione dei dati registrati dai contatori
- Raggruppamento di contatori
- Colonne e gruppi personalizzati definiti dall'utente
- Analisi degli utenti in base a consumi alti/bassi o assenti



## READY Manager: Requisiti hardware e software

---

### Componenti principali del PC

Tipo	Minimo	Consigliato
Processore	Processore Intel Core I3 compatibile (2,4 GHz)	Processore Intel Core i5 compatibile (Intel Core i5-6300U, 2,4 GHz o più veloce)
RAM	8 GB	16 GB

### Requisiti di sistema e connettività

Dispositivo compatibile con Microsoft Windows 10 (64 bit) (ad esempio, PC). Il dispositivo deve essere completamente aggiornato tramite Windows Update.

È necessario un accesso a Internet e un TCP/443 aperto in uscita.

### Conservazione dei dati

I dati vengono memorizzati solo per il tempo necessario. Per impostazione predefinita, i dati raccolti tramite rete e drive-by vengono automaticamente diradati secondo la procedura descritta di seguito:

- Tutte le letture vengono salvate per almeno 13 mesi
- Dopo 13 mesi, tutte le letture vengono compresse a 1 lettura al giorno
- Dopo 10 anni tutte le letture vengono cancellate

### Security

Kamstrup è certificata ISAE3000 e ISO27001:2022 e lavora in linea con gli aspetti rilevanti della CIS18 e della serie di standard IEC62443.

## READy App – strumento di lettura e installazione mobile

READy App è un'applicazione mobile che, insieme a un convertitore collegato via Bluetooth®, trasforma il vostro smartphone in un efficiente strumento di installazione, lettura, registrazione dei dati e di campo. READy App è estremamente intuitiva e consente di leggere i contatori e sincronizzare i dati con il software di gestione dati READy HES in modo semplice.

L'applicazione supporta l'installazione dei contatori, la lettura drive-by dei contatori (inclusa la lettura di riserva della rete fissa) e lo scambio di contatori. Inoltre può essere utilizzato insieme a una testina di lettura ottica collegata via Bluetooth® per leggere il data logger nello strumento.

In modalità di lettura, una mappa mostra la posizione geografica dei contatori non ancora letti, rendendo la lettura dei contatori con l'App READy molto semplice ed efficiente. Notifiche visive e sonore guidano l'utente sull'avanzamento della lettura del contatore.

### Caratteristiche dell'app READy

- Interfaccia utente facile e intuitiva
- Visualizzazione della mappa e dell'elenco dei contatori e dei percorsi
- Visualizzazione grafica dei dati registrati dai contatori
- Visualizzazione degli allarmi
- Sincronizzazione dei dati sul campo con READy Manager
- Verifica dell'intensità del segnale da parte dei contatori
- Configurazione dei componenti di rete

### Hardware consigliato per l'applicazione READy

Smartphone supportati	Tablet supportati
Samsung Galaxy S23	Samsung Galaxy Tab S9
Samsung Serie A A54	
HUAWEI P60	

Deve essere la versione 11.0 o più recente del sistema operativo Android per rispettare gli aggiornamenti di sicurezza.



### Hardware

<b>Memoria</b>	Minimo 8 GB
<b>Connessione</b>	Wi-Fi, Bluetooth 5.0
<b>Dimensioni e risoluzione del display</b>	Minimo 4.3" and 1024 x 768

Alcune funzioni richiedono inoltre quanto segue:

<b>Memoria</b>	Minimo 12 MB
<b>Connessione</b>	Wi-Fi, Bluetooth 2.1
<b>Dimensioni e risoluzione del display</b>	Minimum 4.3" and 1024 x 768

- Accesso ai dati mobili (scheda SIM) per l'utilizzo della visualizzazione delle mappe
- Fotocamera integrata nello smartphone (per facilitare l'accoppiamento tra il software per PC e l'applicazione per smartphone)

### Software

<b>Android OS</b>	Versione minima 11 (sicurezza aggiornata)
-------------------	---

Accesso IP al software del PC tramite Wi-Fi Accesso a Google Play (account Google)

### Kamstrup Italy S.rl.

Via Rubicone 8  
00198 Roma  
T: +39 3 458 778 335  
ompi@kamstrup.com  
kamstrup.com