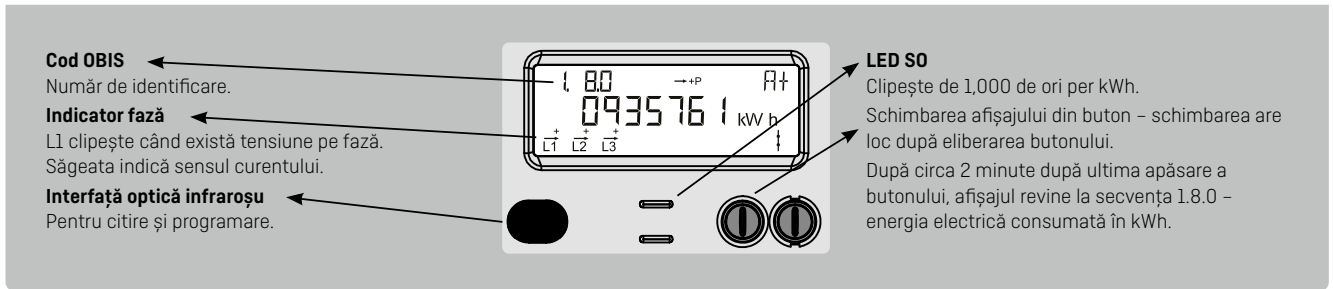
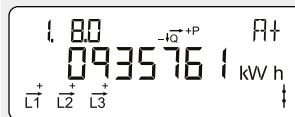


## Ghid de utilizare a afișajului contoarelor de energie electrică Kamstrup OMNIPOWER®

Advanced 1 – Configurație afișaj 323



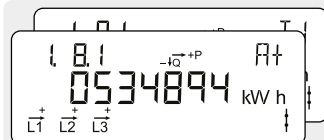
### Vizualizare normală



### Accumulated active positive energy

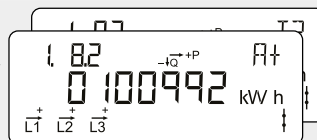
Consum total de energie electrică din rețeaua electrică.  
Se măsoară în kilowați oră [kWh].

3



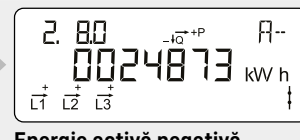
### Energie activă pozitivă acumulată la tariful 1

Consum total de energie electrică din rețeaua electrică la tariful 1.  
Se măsoară în kilowați oră [kWh].



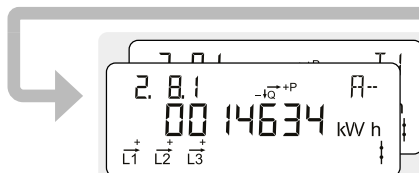
### Energie activă pozitivă acumulată tarif 2

Consum total de energie electrică din rețeaua electrică la tariful 2.  
Se măsoară în kilowați oră [kWh].



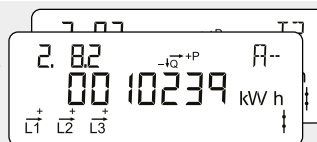
### Energie activă negativă acumulată

Producția totală de energie electrică activă indusă în rețeaua electrică.  
Se măsoară în kilowați oră [kWh].



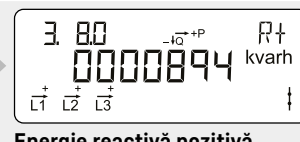
### Energie activă negativă acumulată tarif 1

Consum total de energie electrică activă indusă în rețeaua electrică la tariful 1.  
Se măsoară în kilowați oră [kWh].



### Energie activă negativă acumulată tarif 2

Consum total de energie electrică indusă în rețeaua electrică la tariful 2.  
Se măsoară în kilowați oră [kWh].

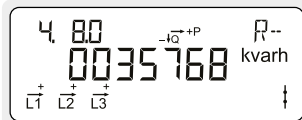


### Energie reactivă pozitivă acumulată

Consum total de energie electrică reactivă din rețeaua electrică.  
Se măsoară în kilovolt-amperi reactiv oră [kvarh].

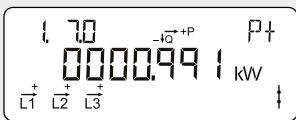
2

1



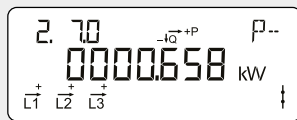
**Energie reactivă negativă acumulată**

Producția totală de energie electrică reactivă indusă în rețeaua electrică.  
Se măsoară în kilovolt-amperi reactiv oră [kvarh].



**Putere activă pozitivă actuală**

Consum instantaneu de putere electrică activă din rețeaua electrică.  
Se măsoară în kilowați [kW].



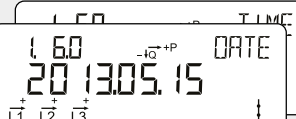
**Putere activă negativă actuală**

Producție de putere electrică activă instantanee indusă în rețeaua electrică.  
Se măsoară în kilowați [kW].



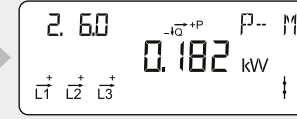
**Putere activă pozitivă max**

Cel mai mare consum de putere activă din rețeaua electrică, înregistrat în perioada de debitare curentă.  
Se măsoară în kilowați [kW].



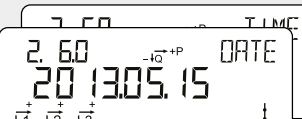
**Etichetă de timp pentru putere activă pozitivă max**

Etichetă de timp pentru cel mai mare consum de putere activă din rețeaua electrică, înregistrat în perioada de debitare curentă.



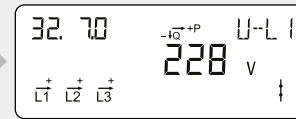
**Putere activă negativă max**

Producția maximă de putere electrică activă indusă în rețeaua electrică înregistrată în perioada de debitare curentă.  
Se măsoară în kilowați [kW].



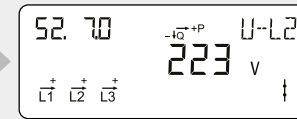
**Etichetă de timp pentru putere activă negativă max**

Etichetă de timp pentru producția maximă de putere electrică activă indusă în rețeaua electrică înregistrată în perioada de debitare curentă.



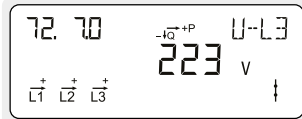
**Tensiune actuală faza L1**

Se măsoară în volți [V].



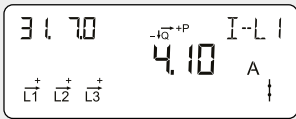
**Tensiune actuală faza L2**

Se măsoară în volți [V].



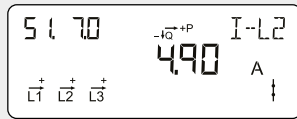
**Tensiune actuală faza L3**

Se măsoară în volți [V].



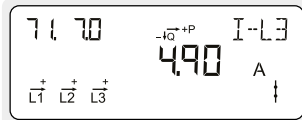
**Curent actual faza L1**

Se măsoară în amperi [A].



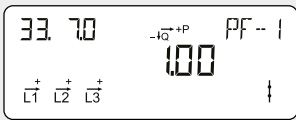
**Putere actuală faza L2**

Se măsoară în amperi [A].

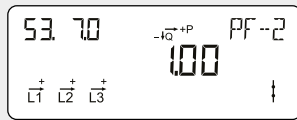


**Putere actuală faza L3**

Se măsoară în amperi [A].



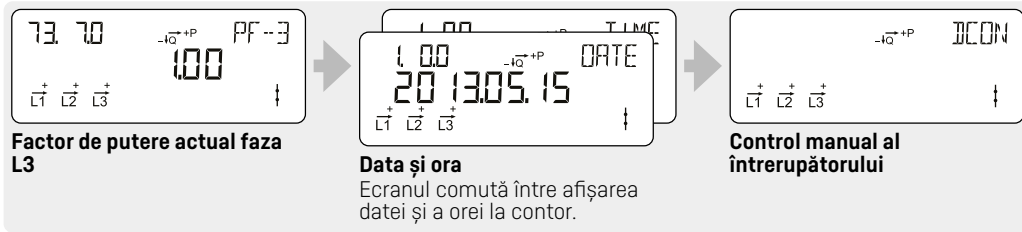
**Factor de putere actual faza L1**



**Factor de putere actual faza L2**

3

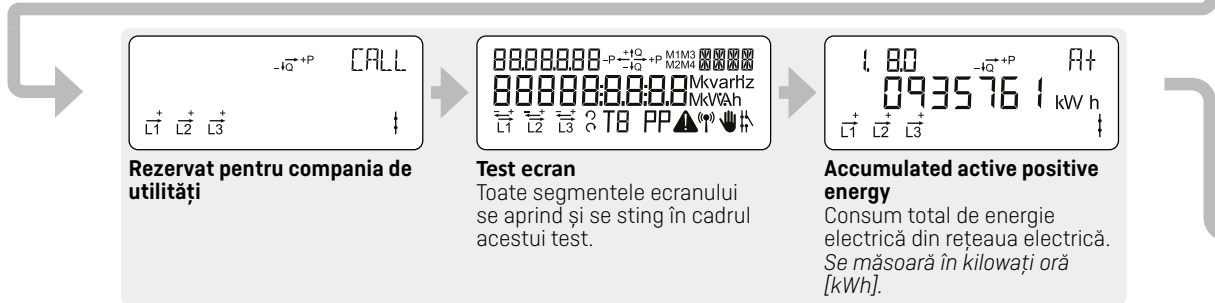
2



**Factor de putere actual faza L3**

**Data și ora**  
Ecranul comută între afișarea datei și a orei la contor.

**Control manual al întrerupătorului**



**Rezervat pentru compania de utilități**

**Test ecran**  
Toate segmentele ecranului se aprind și se sting în cadrul acestui test.

**Accumulated active positive energy**  
Consum total de energie electrică din rețeaua electrică.  
Se măsoară în kilowați oră [kWh].

1