

Bedienungsanleitung für Kamstrup-Stromzähler

Advanced 1 – Anzeigeconfiguration 122

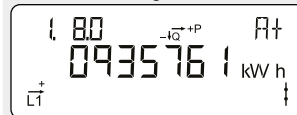
OBIS-Code
Identifikationsnummer.

Phasenanschluss
Leuchtet, wenn die Spannung an die jeweiligen Phasen angeschlossen ist. Die Pfeile zeigen die aktuelle Stromrichtung an.

Optisches Auge
Schnittstelle für das Versorgungs-unternehmen.

SO-LED
Blinkt 1.000 Mal pro kWh.
Mit der Taste wird die Anzeige gewechselt - der Wechsel erfolgt, wenn die Taste losgelassen wird. Etwa zwei Minuten nach der letzten Betätigung der Drucktaste kehrt die Anzeige zur Normalanzeige zurück.

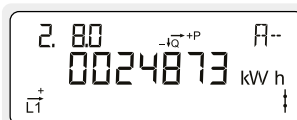
Normale Anzeige



Summierte positive Wirkenergie

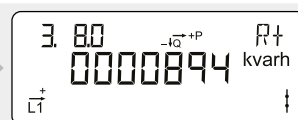
Gesamte Leistungsaufnahme aus dem Stromnetz.
Gemessen in Kilowattstunden [kWh].

2



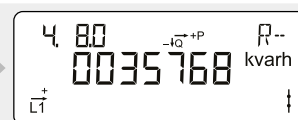
Summierte negative Wirkenergie

Gesamte Stromerzeugung für das Stromnetz.
Gemessen in Kilowattstunden [kWh].



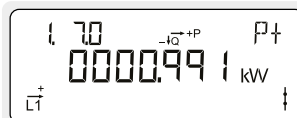
Summierte positive Blindenergie

Gesamte Blindleistungsaufnahme aus dem Stromnetz.
Gemessen in Kilovarstunden [kvarh].



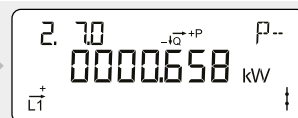
Summierte negative Blindenergie

Gesamte Blindstromerzeugung für das Stromnetz.
Gemessen in Kilovarstunden [kvarh].



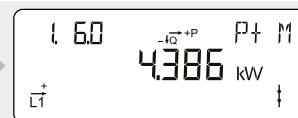
Aktuelle positive Wirkleistung

Die derzeitige Leistungsaufnahme aus dem Stromnetz.
Gemessen in Kilowatt [kW].



Aktuelle negative Wirkleistung

Die derzeitige Stromerzeugung für das Stromnetz.
Gemessen in Kilowatt [kW].



Positive max. Wirkleistung

Höchste Leistungsaufnahme aus dem Stromnetz, die in diesem Belastungszeitraum registriert wurde.
Gemessen in Kilowatt [kW].

2

