

Analityka, która sprawdza się w praktyce

- Pełny obraz dystrybucji ciepła w sieci
- Pełna przejrzystość systemu aż do poszczególnych budynków i odcinków sieci
- Identyfikacja najważniejszych przyczyn strat ciepła
- Monitorowanie rzeczywistego obciążenia i wydajności sieci



Heat Intelligence

Im więcej danych posiadasz, tym większą wartość możesz wygenerować, jednak dane same w sobie to za mało.

Platforma analityczna Kamstrup Heat Intelligence pozwala przejść od podstawowej wizualizacji danych z liczników do kompleksowej analizy, aby odkryć, co kryje się za danymi.

Dopiero wtedy, na podstawie tych danych, będziesz mógł podejmować konkretne działania i maksymalnie wykorzystywać ich potencjał.



Transparentność oparta na danych

Moduł Heat Intelligence łączy informacje dotyczące sieci dystrybucyjnej (długość, wymiary, izolacja rur itp.) z danymi pozyskiwanymi bezpośrednio z inteligentnych liczników.

W ten sposób uzyskujesz zupełnie nowy poziom transparentności, bez konieczności inwestowania w dodatkowe czujniki.

Narzędzie to precyzyjnie oblicza, w jaki sposób ciepło przemieszcza się w twojej sieci i co to oznacza dla dostaw ciepła. Wizualizacja na intuicyjnej mapie obszaru dostaw pozwoli ci zrozumieć dynamikę hydrologiczną w sieci dystrybucyjnej.

Kiedy wiesz dokładnie, co dzieje się pod ziemią, jesteś w stanie lepiej ukierunkować swoje działania i zasoby.

„Połączenie naszych danych GIS, modeli i danych z liczników daje nam narzędzie, które mówi nam gdzie i jakie kroki mamy podejmować.”

*Utility Manager Helge Hansen
TREFOR Heat*

Twórz wirtualne liczniki

Wykorzystując pomiary ze wszystkich punktów końcowych sieci dystrybucyjnej, moduł Heat Intelligence może obliczyć temperaturę i przepływ nawet tam, gdzie nie ma zainstalowanych liczników.

Codziennie aktualizacje

Moduł Heat Intelligence jest codziennie automatycznie aktualizowany i przeliczany na podstawie najnowszych danych z sieci dystrybucyjnej. Jest to platforma internetowa, która jest dostępna przez portal Mój Kamstrup.

Heat Intelligence

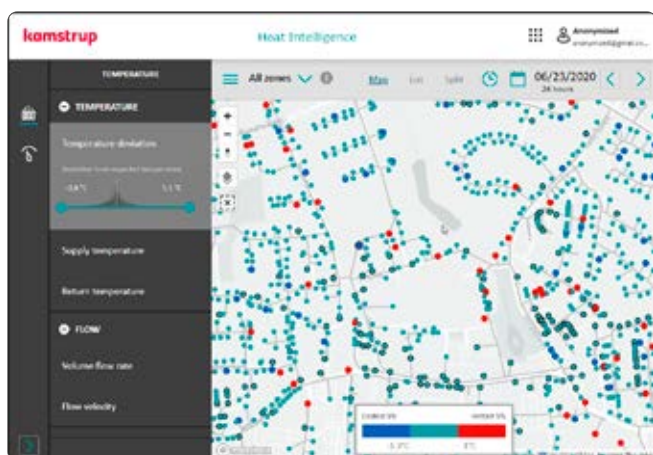
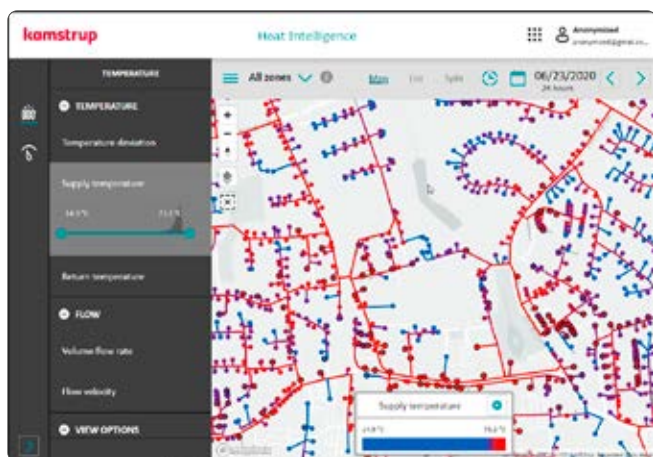
– kompleksowy podgląd i szczegółowe dane

Moduł Heat Intelligence pozwala ci podejmować decyzje na podstawie faktów, tak abyś mógł nieustannie optymalizować produkcję i dystrybucję.

Szczegółowe informacje na temat temperatury na zasilaniu i powrocie, odchylen i natężenia przepływu umożliwią ci natychmiastową reakcję. Możesz też na bieżąco śledzić zachodzące zmiany, dzięki czemu widzisz bezpośrednie konsekwencje swoich decyzji, zachowań użytkowników końcowych oraz stanu rur.

Kliknij tutaj, aby dowiedzieć się, czego potrzebujesz

Kliknij wybrane miejsce na mapie, aby wyświetlić status i szczegóły dotyczące konkretnych odcinków, rur lub poszczególnych budynków.
Intuicyjne suwaki pozwolą ci dostosować wszystkie opcje widoku, wybierając przedział czasowy lub poziom szczegółowości.



Dokumentuj jakość dostaw

Jesteś w stanie dokładnie zobaczyć, w jaki sposób ciepło przemieszcza się przez infrastrukturę sieciową aż do użytkowników końcowych. Oznacza to, że w każdej chwili możesz precyzyjnie udokumentować to, co zostało dostarczone.

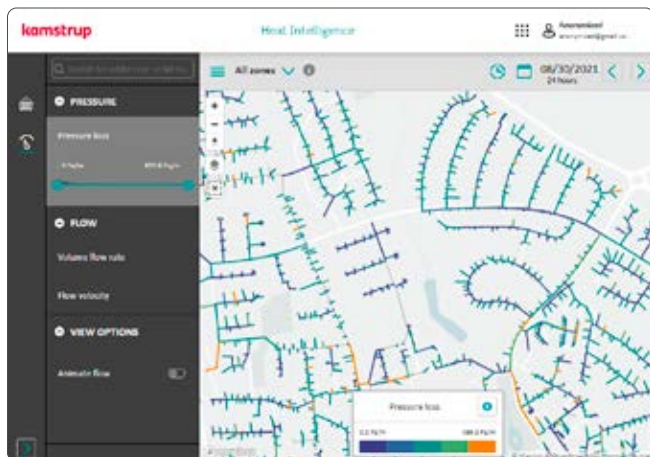
Możesz też przeanalizować optymalizację temperatury na podstawie wizualizacji dynamicznie obliczanych faktów, a nie na podstawie statycznego modelu.

Mapuj swoje straty ciepła

Stałe monitorowanie sieci pozwala na dostrzeżenie negatywnych trendów lub zmian, dzięki czemu możesz szybciej reagować.

To ty definiujesz progi odchylen temperatury na podstawie tego, co jest dla ciebie istotne. Wynik jest wyświetlany na mapie i na jego podstawie możesz podjąć odpowiednie działania.

Jeżeli zmierzona temperatura jest niższa niż oczekiwana, problemem może być wadliwe przyłącze lub nieprawidłowa izolacja rury. Wyższa temperatura może z kolei oznaczać wyciek lub obejście.

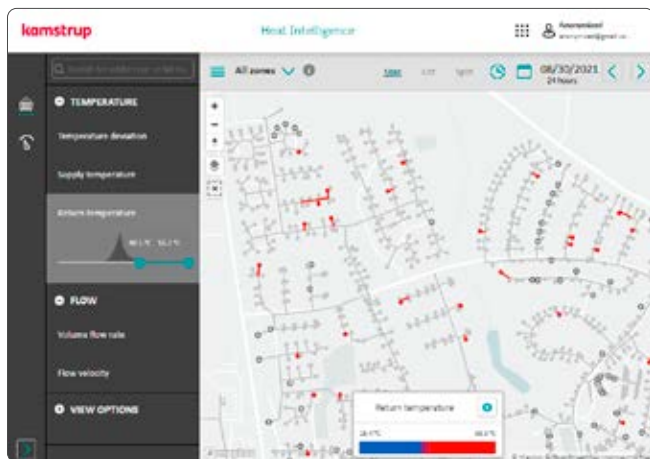


Monitoruj obciążenie i wydajność

Łącząc pomiary energii ze szczegółową charakterystyką rur, moduł Heat Intelligence daje dokładny obraz obciążeń na całej sieci.

Uzyskujesz wgląd w zgodność planowania teoretycznego z rzeczywistością, umożliwiając walidację zasad projektowania.

W ten sposób możesz maksymalnie wykorzystywać wydajność swojej sieci oraz odpowiednio dobierać inwestycje w jej utrzymanie, poprzez np. szacowanie żywotności rur w oparciu o ich obciążenie i warunki pracy, a nie tylko wiek.



Identyfikuj źródła obciążeń swojej sieci

Identyfikuj budynki lub odbiorców, którzy w największym stopniu obciążają sieć, przyglądając się bliżej konkretnym budynkom i odcinkom rur.

Dzięki temu możesz odkryć faktyczne przyczyny problemów, np. wadliwą instalację grzewczą lub zachowanie użytkownika końcowego. Na tej podstawie możesz doradzać klientom, w jaki sposób mogą zmniejszyć swoje rachunki za ogrzewanie, co korzystnie wpłynie również na wydajność twojej sieci.

Jak zacząć?

Widok mapy w module Heat Intelligence generowany jest w oparciu o dane GIS dla sieci dystrybucyjnej, dane dotyczące rur oraz integrację z systemem zarządzania danymi z liczników.

Kamstrup za pomocą wstępnego badania GIS weryfikuje i decyduje, czy dane GIS mają odpowiednią jakość przed przystąpieniem do pełnego wdrożenia. W ten sposób upewniamy się, że klient może uzyskać pełną wartość rozwiązania

To wdrożenie odbywa się w ścisłej współpracy z firmą Kamstrup, tak aby zapewnić ci sprawne rozpoczęcie pracy z nowym narzędziem.

Kamstrup Sp. z o.o

ul. Kurzawska 9

02-296 Warszawa

T: +48 22 577 11 00

biuro@kamstrup.pl

kamstrup.com