

Bruksanvisning för OMNIPOWER elmätare

Basic 2 – Display konfiguration 412

OBIS kod
Menyvalsnummer.

Fasindikering
L1, L2 och L3 lyser individuellt vid inkommande spänning på aktuell fas. Pilarna indikerar aktuell strömriktning.

Optiskt infrarött öga
För avläsning och programmering av data.

S0 diod
Blinkar 1000 gånger per kWh.
Med tryckknappen skiftar displayen, skiftet sker när knappen släpps.
Ca. 2 minuter efter sista knapptryck återgår displayen automatiskt till att visa ackumulerad energi i kWh.

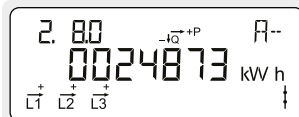
Normalvisning



Ackumulerad aktiv positiv energi

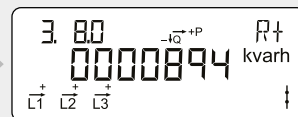
Total elförbrukning från elnätet.
Mäts i kilo-watt-timmar [kWh].

2



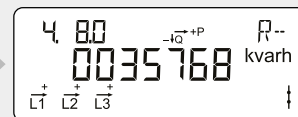
Ackumulerad aktiv negativ energi

Total elproduktion till elnätet.
Mäts i kilo-watt-timmar [kWh].



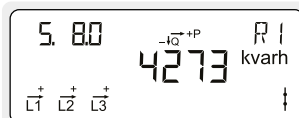
Ackumulerad reaktiv positiv energi

Total reaktiv elförbrukning från elnätet.
Mäts i kilo-volt-ampere-reaktiva-timmar [kvarh].



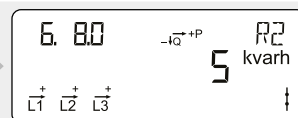
Ackumulerad reaktiv negativ energi

Total reaktiv elproduktion till elnätet.
Mäts i kilo-volt-ampere-reaktiva-timmar [kvarh].



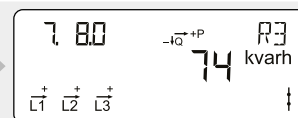
Ackumulerad reaktiv energi R1

Total induktiv reaktiv elförbrukning från elnätet.
Mäts i kilo-volt-ampere-reaktiva-timmar [kvarh].



Ackumulerad reaktiv energi R2

Total kapacitiv reaktiv elproduktion till elnätet.
Mäts i kilo-volt-ampere-reaktiva-timmar [kvarh].



Ackumulerad reaktiv energi R3

Total induktiv reaktiv elproduktion till elnätet.
Mäts i kilo-volt-ampere-reaktiva-timmar [kvarh].

2

