



Kamstrup A/S
Industrivej 28, Stilling
DK-8660 Skanderborg
TEL: + 45 89 93 10 00
FAX: + 45 89 93 10 01
WEB: www.kamstrup.com

5512-050 DK / 03-01 / REV. A1

Betjeningsvejledning for MULTICAL®

Energimåling


MULTICAL varmemåler fungerer på følgende måde:


Flowmåleren registrerer, hvor mange m³ (kubikmeter) fjernvarmevand, der cirkulerer gennem varmeanlægget.

Temperaturfølere, anbragt i henholdsvis frem- og returløb, registrerer afkølingen i varmeanlægget, d.v.s. Forskellen mellem indgangs- og udgangstemperaturen.

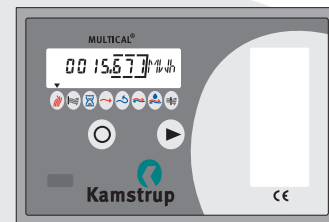
MULTICAL beregner den forbrugte energi, ud fra mængden af fjernvarmevand og afkøling.

Visninger på MULTICAL®

Når den højre frontknap  aktiveres i 1 sek., skiftes til ny primær visning.

Når den venstre frontknap  aktiveres i 1 sek., skiftes til ny sekundær visning.

Ca. 4 min. efter sidste aktivering af frontknapperne, skifter MULTICAL automatisk til visning af forbrugt energi.



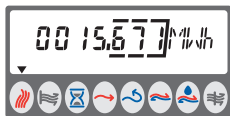
Bemærk! ▼-pilen angiver arten af visning og yderst til højre på displayet vises måleenheden.



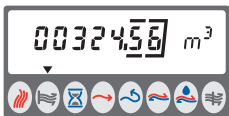
Vildbjerg Tekniske Værker
Pugdølvej, 7480 Vildbjerg
Tel: 97 13 15 00



Primære visninger



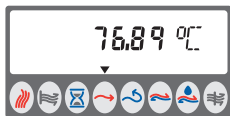
Forbrugt varmeenergi.



Forbrugt fjernvarmevand.



Antal driftstimer.



Aktuel fremløbstemperatur.



Aktuel returløbstemperatur.



Aktuel afkøling.



Aktuel varmeeffekt.



Aktuel peakeffekt. *)



Aktuelt fjernvarmefflow.



Aktuel informationskode. Hvis tallet er større end "000", kontakt da VTV.



Antal timer med informationskode større end "000".

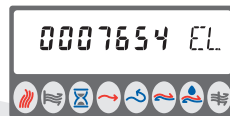


Sekundære visninger



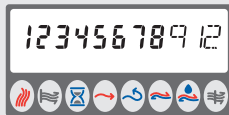
Koldtandsforbrug.

NB: Visningen kan afvige fra koldtandsmålerens tællværk, da nulstilling ikke foretages samtidig.

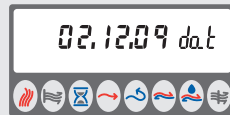


Elforbrug.

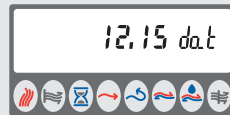
NB: Visningen kan afvige fra elmålerens tællværk, da nulstilling ikke foretages samtidig.



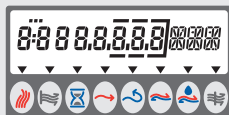
Måler-/kundernummer.



Aktuel dato.



Skæringsdato (15. dec) indprogrammeret i måleren.



Segmenttest.

Kontakt VTV, hvis De er i tvivl om aflæsningen.