



Instrucciones para operadores del MULTICAL® 401

Medición de energía


El calorímetro MULTICAL® 401 funciona de la forma siguiente:

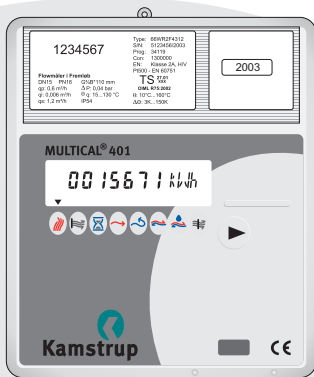
El caudalímetro de agua registra la cantidad (en m³) de agua de calefacción centralizada que circula por la instalación.

Los sensores de temperatura situados en los conductos de impulsión y de retorno registran el grado de enfriamiento producido en la instalación de calefacción, es decir, la diferencia entre la temperatura de entrada y la temperatura de salida.

A partir de esta información, el MULTICAL® 401 calcula la cantidad de energía que se ha consumido.

La pantalla del MULTICAL®

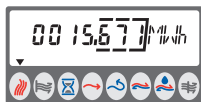
Al mantener pulsada la tecla frontal  durante un segundo, se mostrará una nueva lectura. Transcurridos 150 segundos desde la última pulsación de la tecla, el visor volverá a la indicación por omisión, que es la de energía total consumida.



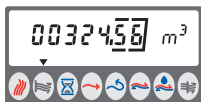
NB: La indicación ▼ indentifica el registro en pantalla. Las unidades se muestran a la derecha de la cifra.


Kamstrup

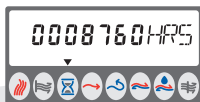
Kamstrup España
Núñez de Balboa, 29 1º B
E-28001 Madrid
Tel: +34 914 359 034
Fax: +34 912 200 064
Web: www.kamstrup.es



Energía consumida en kWh, MWh o GJ.



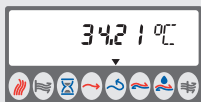
Agua consumida por la calefacción centralizada.



Número de horas que lleva en funcionamiento el MULTICAL® 401.



Temperatura actual de impulsión.



Temperatura actual de retorno.



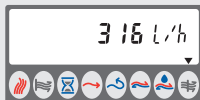
Salto térmico.



Potencia calorífica actual.



Potencia máxima.



Caudal instantáneo de agua.



Código de información.
En caso de ser mayor que "000", diríjase a su proveedor de energía.