

M-Bus pour MULTICAL®

Acquisition à distance des données des compteurs de chaleur MULTICAL®

Module enfichable pour MULTICAL®

Connexion 2 fils

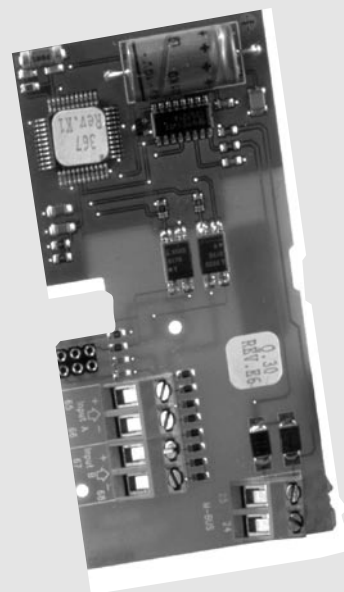
Alimenté via le M-Bus Master

Lecture simple et efficace

Communication 2 voies (300/2400 baud)

Conforme à l'EN 1434-3

Entrées ou sorties d'impulsions supplémentaires



Application

Le M-Bus Kamstrup est un module enfichable pour MULTICAL®, qui se branche simplement sur le compteur sans avoir recours à des outils. Le module peut être installé après coup. Une fois installé, on peut accéder à distance aux données du compteur via M-Bus.

M-Bus est un réseau local qui permet la communication avec des compteurs de chaleur à partir d'un maître central.

Le module M-Bus peut être équipé de deux entrées ou sorties supplémentaires, permettant de connecter des mesureurs externes ou d'envoyer des impulsions énergie ou volume via des organes de télé relevé externes.

Le module est alimenté via le M-Bus, ce qui le rend complètement indépendant de l'alimentation de MULTICAL®.

Un photo coupleur est utilisé pour transmettre les données entre le module M-Bus et le compteur de chaleur, afin d'assurer une isolation galvanique entre le bus et le compteur.

Le module acquiert les données du compteur de chaleur toutes les 12 heures - ou après un redémarrage.

L'adresse du module est fixée par défaut aux 3 (8 pour adressage secondaire) derniers chiffres du numéro client MULTICAL®, si bien qu'aucune programmation ou procédure d'enregistrement complexe ne sont nécessaires.

Si besoin, l'adresse peut être modifiée à l'aide du terminal portable Kamstrup MULTITERM ou du logiciel PC METER-TOOL.



Kamstrup

Kamstrup A/S
Industrivej 28, Stilling
DK-8660 Skanderborg
TEL: +45 89 93 10 00
FAX: +45 89 93 10 01
info@kamstrup.dk
www.kamstrup.dk

Données accessibles

MULTICAL® III

66-04-000-100: module deux entrées impulsions
66-07-000-100: module deux sorties impulsions

Energie, Volume, Compteur horaire, $t_{Départ}$, t_{Retour} , Δt , Puissance, Débit, Numéro client, Puissance de pointe/Débit de pointe, Code info, TA2, TL2, TA3, TL3, Entrée A (Cpt. eau), Entrée B (Cpt. eau), N° de programme, N° de configuration, Date.

Ce module peut également être utilisé sur MULTICAL® 66-C, mais alors seul le message de données ci-dessus sera transféré.

NB! Entrée-A et Entrée-B ne sont pas utilisés sur 66-07-000-100

MULTICAL® 66-CDE

66-08-000-100: module deux entrées impulsions
66-09-000-100: module deux sorties impulsions

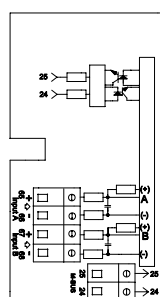
Energie, Volume, Compteur horaire, $t_{Départ}$, t_{Retour} , Δt , Puissance, Débit, Numéro client, Puissance de pointe/Débit de pointe, Code info, TA2, TL2, TA3, TL3, Entrée A (Cpt. eau), Entrée B (Cpt. eau), N° de programme, N° de configuration, Date, $m^3 \times t_{Départ}$, $m^3 \times t_{Retour}$, Energie frigorifique, Pointe annuelle de puissance.

Ce module ne s'utilise qu'avec MULTICAL® 66-C

NB! Entrée-A et Entrée-B ne sont pas utilisés sur 66-09-000-100

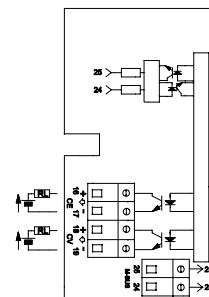
Schéma de câblage

Modules d'entrée 66-04-000-100
66-08-000-100



Entrée-A (66,65) Compteur d'eau
Entrée-A (68,67) Compteur électrique
(24,25) M-Bus

Module de sortie 66-07-000-100
66-09-000-100



CE (16,17) Sortie impulsions energie
CV (18,19) Sortie impulsions volume
(24,25) M-Bus

Données techniques

Données électriques

Alimentation	Via le M-Bus
Tension d'alimentation	21-42 VDC
Consommation	1,5 mA (1 unité de charge)
R_{in}/C_{in}	410 Ω / 0,5 nF
Fréquence de lecture	Min. 15 secondes entre deux lectures.
Rafraîchissement automatique des données.	Toutes les 12 heures
Temps de réponse type	< 1 s. @ 300 baud
Champ d'adresse	
Adressage primaire	001 - 250
Adressage secondaire	00000001-99999999
Communication	300/2400 baud avec autodétection, 1 bit de départ, 8 bits de données, 1 bit de parité, 1 bit d'arrêt.
Longueur de câble	Max. 1800 m

Adresse secondaire: Disponible. Détails sur demande.

R_{max}/C_{max}	29 Ω /180 nF
Section de fil recommandée	0,8 mm ² , paire torsadée

Données mécaniques

Dimensions	90x45x20 mm
Température ambiante	0-55°C
Montage	Branchements sur MULTICAL®

Normes/Marquages/Homologations

Conf. aux normes suivantes	CEN/TC 176, EN 1434-3
Marque CE	Conforme aux spécifications pour MULTICAL®
Communication	ISO 7480, Section 3.6.

Spécifications de commande

Description

Carte option M-Bus pour MULTICAL® III/CDE, 2 entrées impulsion	66-04-000-100
Carte option M-Bus pour MULTICAL® III/CDE, 2 sorties impulsion	66-07-000-100
Carte option M-Bus pour MULTICAL® 66-CDE, 2 entrées impulsions	66-08-000-100
Carte option M-Bus pour MULTICAL® 66-CDE, 2 sorties impulsions	66-09-000-100
M-Bus Maître sans afficheur LCD *	66-98-1XX-XXX
M-Bus Maître avec afficheur LCD *	66-98-AXX-XXX
Module M-Bus Cascade	66-98-001-100
Câble de conversion RS-232	66-99-106
Manuel de description technique M-Bus	5511-710

* Ne supporte que l'adressage primaire

Veillez contacter Kamstrup Services en ce qui concerne les logiciels et les spécifications des équipementiers informatiques de lecture.

Référence

66-04-000-100
66-07-000-100
66-08-000-100
66-09-000-100
66-98-1XX-XXX
66-98-AXX-XXX
66-98-001-100
66-99-106
5511-710