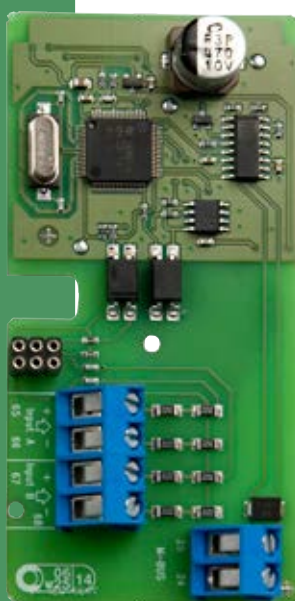


Datenblatt

M-Bus-Modul

für MULTICAL® 62/602
mit mittlerem Datenpaket

- Versorgung über M-Bus Master
- Zwei Impulseingänge
- 300/2400/9600 Baud
- Programmierung von Primäradresse, M-Bus-ID-Nummer, Datum/Zeit und Impulseingängen über das M-Bus-Netz
- Kollisionserkennung
- Unterstützt primäre/sekundäre/erweiterte sekundäre Adressierung und Wildcard-Suche
- Erfüllt EN 13757



MEMBER

OMS®
Open Metering System

www.oms-group.org

Anwendung

Kamstrup hat ein M-Bus-Modul zur Fernauslesung und Programmierung von MULTICAL® 62/602 entwickelt.

Das Modul wird in den Modulbereich des Zählers eingesetzt.

Das Modul ist vom Zähler galvanisch getrennt und wird über den M-Bus Master versorgt. Damit wird die Versorgung des Zählers nicht vom Modul belastet.

Das Modul ist mit zwei Impulseingängen zur Auslesung anderer Zähler, z.B. Wasser- oder E-Zählern, ausgestattet.

Über das M-Bus-Modul ist es möglich, die Primäradresse, M-Bus-ID-Nummer, Datum/Zeit sowie die Impulseingänge (In-A und In-B) über das M-Bus-Netz zu programmieren.

Die Primär- und Sekundäradressen des M-Bus-Moduls werden im Display des Zählers angezeigt.

Adressenbereiche

Primär (000-250)

Wenn das M-Bus-Modul von Kamstrup geliefert wird, verwendet es automatisch die 2-3 letzten Stellen von der Kundennummer des Zählers als die Primäradresse. Abgesehen hiervon gibt es keine Bindung zwischen Kundennummer und M-Bus-Adresse. MULTICAL® 62/602 verfügt über separate Register für die primäre M-Bus-Adresse.

Sekundär (00000000-99999999)

Zur Erstellung der sekundären Adresse werden die letzten 8 Stellen der Kundennummer als M-Bus-ID-Nummer verwendet. Darüber hinaus können noch acht Ziffern aus der Modulsoftware hinzugefügt werden, u.a. die Hersteller-ID-Nummer von Kamstrup. Somit kann die sekundäre Adresse auf insgesamt 16 Stellen erweitert werden.

Sekundär erweitert (00000000-99999999)

Zur erweiterten sekundären Adressierung wird die Seriennummer des Zählers verwendet. Diese Nummer ist für jeden Zähler einzigartig und kann nicht geändert werden.

Wildcard-Suche

Einzelne oder alle Stellen der sekundären oder erweiterten sekundären Adresse des M-Bus-Moduls können durch Wildcard-Stellen ersetzt werden.

Das M-Bus-Modul vergleicht nicht die Wildcard-Stellen mit den entsprechenden Stellen der eigenen sekundären oder erweiterten sekundären Adresse, aber wenn die übrigen Stellen passen, ist es möglich, mit dem M-Bus-Modul zu kommunizieren.

Anschlüsse

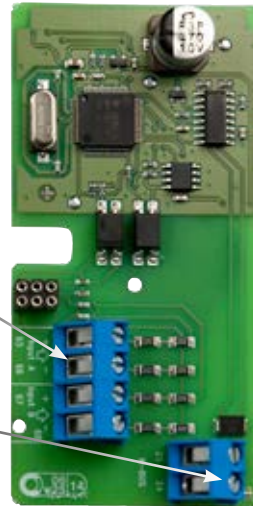
Modul

Impulseingänge

Klemme 65 Impulseingang A/In-A (+)
Klemme 66 Impulseingang A/In-A (-)
Klemme 67 Impulseingang B/In-B (+)
Klemme 68 Impulseingang B/In-B (-)

M-Bus-Anschlüsse

Terminal 24 M-Bus-Anschluss
Terminal 25 M-Bus-Anschluss



Technische Daten

Physische Eigenschaften

Stromverbrauch	1 Unit Load (1,5 mA) pro M-Bus-Slave
Versorgung	Über M-Bus Master
Rin / Cin	410 Ω/0,5 nF
Max. Kabelwiderstand	29 Ω/180 nF pro Paar
Temperaturbereich	0 - 60°C

Kennzeichnung/Zulassungen

EN 1434
EN 13757
CE-Kennzeichnung

Technical data

Datentelegramm

M-Bus-Daten	Aktuelle Daten	Stichtagsdaten Standardeinstellung: Monatswerte	Herstellerspezifische Daten
Zählernummer	Seriennummer	Energie E1	Infocode
Hersteller-ID-Nr.	Energie E1	Volumen V1	Programmnummer
Versions-ID-Nr.	Volumen V1	Max.-Leistung	Config.-Nr. 1
Zählertyp	Stundenzähler	Max.-Durchfluss	Config.-Nr. 2
Auslesezeähler	Fehlerstundenzähler	VA/In-A	Zählernr. 1
Konfiguration	TVorlauf	VB/In-B	Zählernr. 2
	TRücklauf	Kälteenergie E3	Zählertyp + Revision
	TDiff.	Stichtagsdatum	Modultyp + Revision
	Aktuelle Leistung		
	Max.-Leistung		
	Aktueller Durchfluss		
	Max.-Durchfluss		
	In-A		
	In-B		
	Kälteenergie E3		
	Datum/Zeit		

Bestellung

Beschreibung

M-Bus-Modul für MULTICAL® 62/602
M-Bus Master MultiPort 250D
M-Bus Master MultiPort 250L

Typ-Nr.

670028000000
MBM-M210000
MBM-M200000

Kamstrup A/S

Werderstraße 23-25
D-68165 Mannheim
T: +49 621 321 689 60
F: +49 621 321 689 61
info@kamstrup.de
kamstrup.de

Kamstrup Austria GmbH

Handelskai 94 – 96,
Millennium Tower – 32. OG, TOP 321
A-1200 Wien
T: +43 1 9073 666
info-at@kamstrup.com
kamstrup.com

CH-8152 Glattbrugg
T: +41 43 455 70 50
F: +41 43 455 70 51
info@kamstrup.ch
kamstrup.ch