



# Betjeningsvejledning for **MULTICAL® 401**

## Energimåling

MULTICAL® 401 varmemåler fungerer på følgende måde:

**Vandmåleren** registrerer, hvor mange m<sup>3</sup> (kubikmeter) fjernvarmevand, der cirkulerer gennem varme anlægget.

**Temperaturfølere**, anbragt i henholdsvis frem- og returløb, registrerer afkølingen i varme anlægget, d.v.s. forskellen mellem indgangs- og udgangstemperaturen.

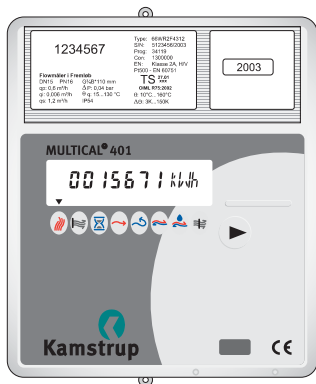
**MULTICAL® 401** beregner den forbrugte energi, ud fra mængden af fjernvarmevand og afkøling.

## Visninger i display

Når frontknappen  aktiveres, skiftes til ny visning.

150 sek. efter sidste aktivering af frontknappen, skifter MULTICAL® automatisk til visning af forbrugt energi.

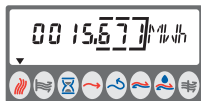
Når frontknappen  aktiveres i 4 sekunder, skifter måleren til at vise forbruget af koldt og varmt vand.



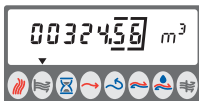
**Bemærk!** ▼-pilen angiver arten af visning og yderst til højre på displayet vises måleenheden.

  
**Kamstrup**

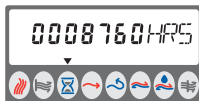
Kamstrup A/S  
Industrivej 28, Stilling  
8660 Skanderborg  
Tel: 89 93 10 00  
Fax: 89 93 10 01  
[www.kamstrup.dk](http://www.kamstrup.dk)



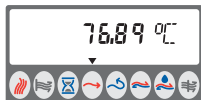
Forbrugt energi i kWh, MWh eller GJ.



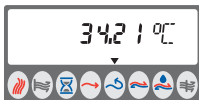
Forbrugt fjernvarmevand.



Antal timer MULTICAL har været i drift.



Aktuel fremløbstemperatur.



Aktuel returløbstemperatur.



Aktuel afkøling.



Aktuel varmeeffekt.



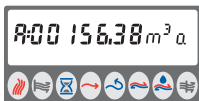
Spidseffekt.



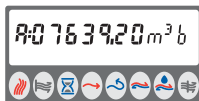
Aktuelt vandflow.



Informationskode. Hvis tallet er større end "000", kontakt da varmeleverandøren.



Forbrugt koldt vand.



Forbrugt varmt vand.