



Navodilo za uporabo MULTICAL® 401

Merjenje energije


MULTICAL® 401 merilnik toplotne energije deluje na naslednji način:

Merilnik pretoka – vodni del registrira količino (m³) ogrevne vode, ki cirkulira v ogrevni instalaciji.

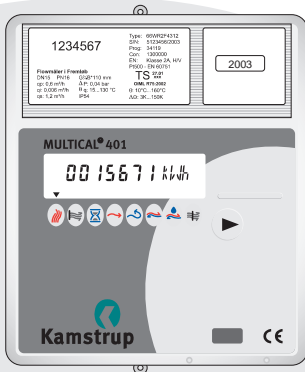
Temperaturna zaznavala vgrajena v dovodni in povratni vod registrira stopnjo ohlaiditve v ogrevni instalaciji, t.i. razliko med temperaturo dovoda in temperaturo povratka.


Z uporabo teh informacij merilnik **MULTICAL® 401** izračuna količino porabljene energije.

LCD prikazovalnik

S pritiskom tipke  za več kot eno sekundo, bo prikazana nova veličina na prikazovalniku.

150 sekund po tem, ko je bila tipka pritisnjena, se bo prikaz vrnil na osnovno veličino – izmerjeno energijo.



Puščica  indentificira tip prikaza na LCD prikazovalniku. Enota je prikazana na desni strani prikaza.



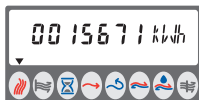
Kamstrup

www.kamstrup.com

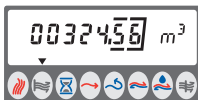


ENERKON
MERILNA OPREMA

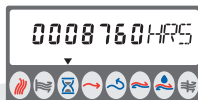
telefon h.c.: +386 (0)1 830 34 80
telefon prodaja: +386 (0)1 830 34 81
faks: +386 (0)1 830 34 99
e-naslov: enerkon@sioi.net
Internetna stran: www.enerkon.si



Količina energije v kWh,
MWh ali GJ.



Količina ogrevne vode.



Število ur delovanja
merilnika.



Trenutna temperatura
dovoda.



Trenutna temperatura
povratka



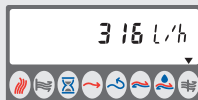
Temperaturna razlika –
ohladev ogrevne vode.



Trenutna toplotna moč.



Maksimalna toplotna
moč-konica.



Trenutni pretok.



Informacijska koda.
Če je ta številka večja
kot »000«, prosimo
kontaktirajte vašega
dobavitelja toplote.