

Betjeningsveiledning for Kamstrup elmåler

Display konfiguration 441

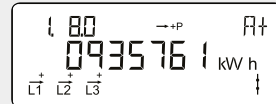
OBIS-kode
Menyvalg.

Faseindikering
L1, L2 og L3 lyser individuelt ved innkommende spenning på aktuell fase. Pilene indikerer strømretning.

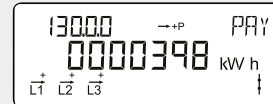
Optisk infrarødt øye
For avlesning av verdier og programmering av måleren.

S0 diode
Blinker 1000 ganger per kWh.
Med trykknappen skifter displayet visning. Skiftet skjer når knappen slippes.
Ca. 2 minutter etter siste trykk vil displayet automatisk skifte tilbake til normalvisning som er akkumulert energi i kWh.

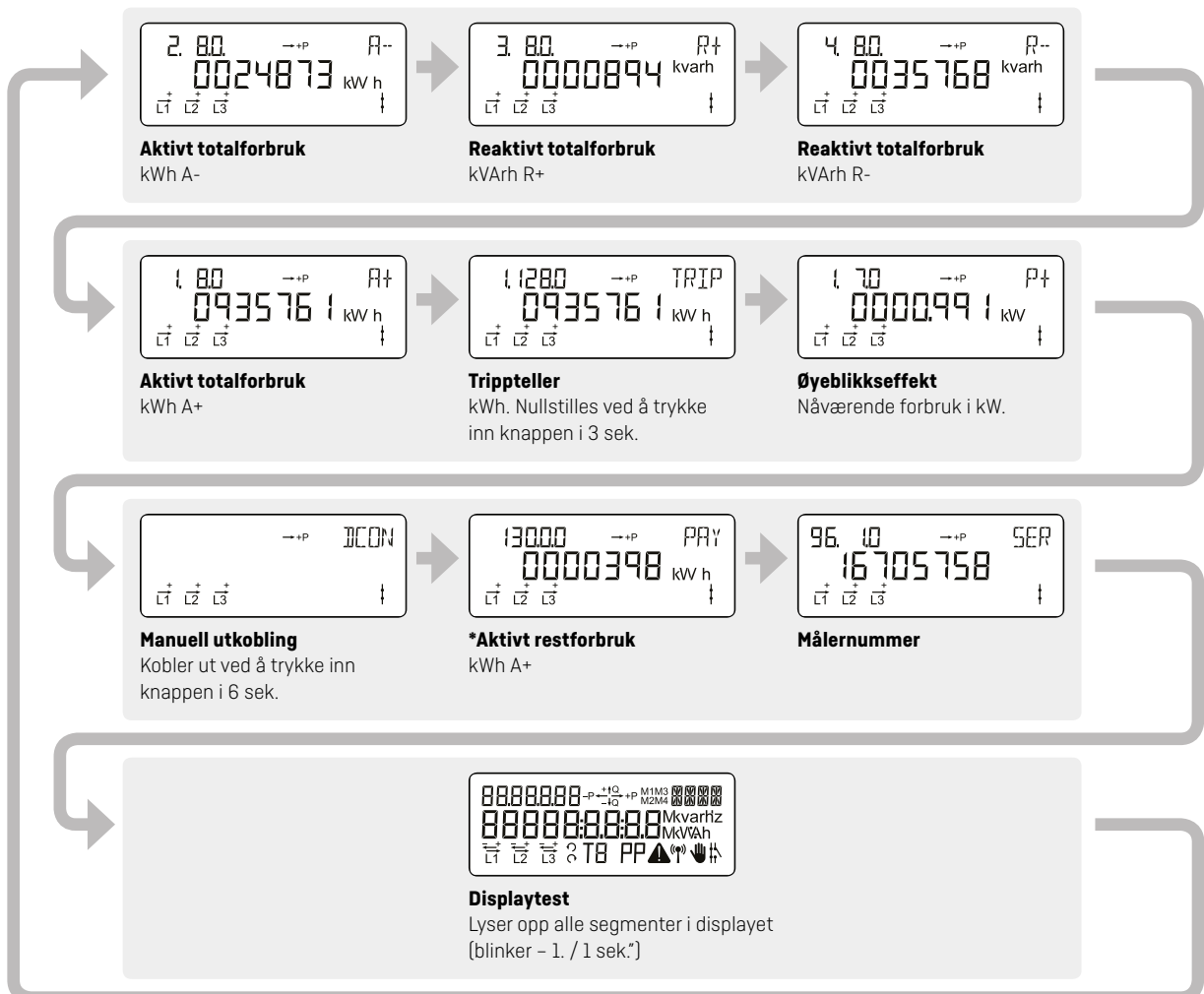
Normalvisningen [* Display skifter hvert 10 sek.]



Aktivt totalforbruk
kWh A+

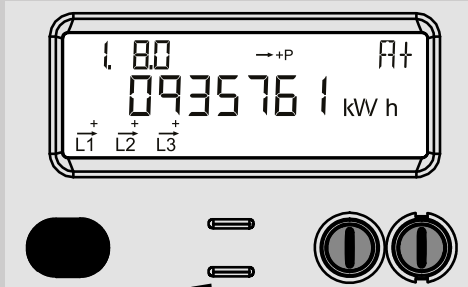


***Aktivt restforbruk**
kWh A+



* Hvis aktivt restforbruk / forhåndsbetaling er aktivert

Bruksanvisning for bryterfunksjon i måleren



BRYTERDIODE

Slukket: Tilkoblet
 Konstant rød: Frakoblet og blokkert
 Blinkene rød: Klar for tilkobling

TRYKKNAPP

Med denne knappen skifter man displayvisning

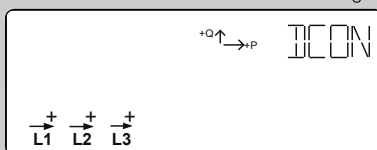
ADVARSEL

Målerens bryter må ikke anvendes som sikkerhetsbryter.

Anlegget må anses som spenningsførende og berøringsfarlig selv når bryter i måler er koblet ut.

Frakobling:

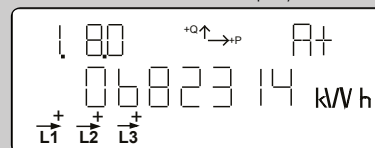
Ved hjelp av trykknappen velges displayvisningen nedenfor.
OBS! I dette tilfellet kan ikke tilkobling skje.



Hold trykknappen inne i ca. 6 sekunder til reléene kobles fra og den røde dioden lyser.

Tilkobling:

Den røde dioden under displayet skal blinke.



Hold trykknappen inne i ca. 6 sekunder til reléene kobles til og den røde dioden slukker.