

Käyttöopas

**Kamstrup 351B**



## Käyttöohjeet

Kytke mittari arvokilvessä olevan kytkentäkaavion mukaisesti.

Mittarin asetuksista riippuen näytössä näkyy joko tietty arvo tai näkymä muuttuu 10 sekunnin välein.

Voit muuttaa näytön näkymää käsin painamalla mittarin painiketta. Käytössä olevat näkymät riippuvat mittarin asetuksista.

### Asennus- ja turvaohjeet

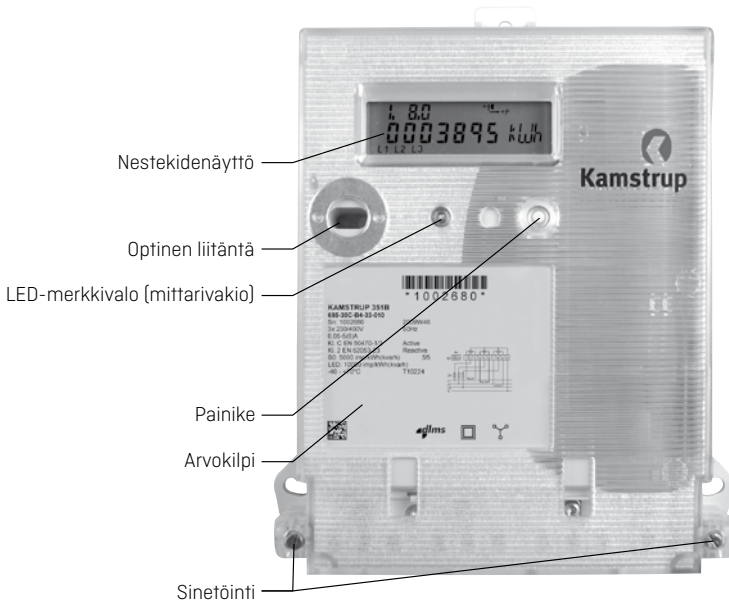
Mittaria saa käyttää ainoastaan sähköenergian mittaamiseen määrätyllä virta-alueella.

Mittari on kytkettävä pois toiminnasta huolto- ja korjaustöiden ajaksi. Mittarin osiin koskeminen on erittäin vaarallista mittarin ollessa kytkettynä päälle.

Siksi varmuussulake tulee poistaa ja sitä säilyttää paikassa, jossa valtuuttamattomat henkilöt eivät voi laittaa sitä paikoilleen.

Voimassa olevia paikallisia standardeja, ohjeita ja määräyksiä on noudatettava. Sähkömittarin saa asentaa vain valtuutettu asentaja.

Epäsuorasti kytkettävä mittari on suojattava varmuussulakkeella oikosulkuvirroilta mittarissa ilmoitetun maksimivirran  $\leq 10$  A mukaisesti.



Mittarivakiota osoittava merkkivalo vilkkuu suhteessa kulutettuun pätöenergiaan.

Vain valtuutetut henkilöt saavat murtaa laitteen sinetöinnin. Nestekidenäyttö.

## LCD-näyttö

Vaiheosoittimilla L1, L2 ja L3 on useampia toimintoja ja ne osoittavat yhtä kolmesta alla kuvatusista tilanteesta:

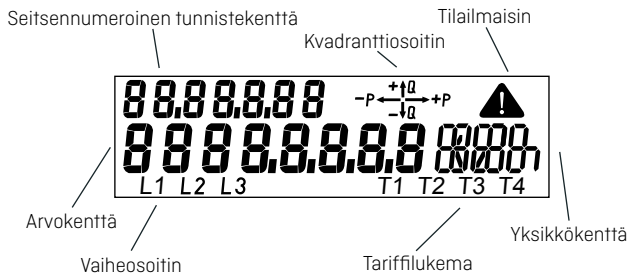
Osoittimet L1-L3	Kuvaus
Päällä	Sekä jännite ja kuorma ovat yli minimirajan. Aktiivivaiheet ilmaisevat kulutusta.
Pois päältä	Jännite on alle minimirajan.
Vilkkuu	Osoittimet L1-L3 toimivat kuormanosoittimina. Jännite on yli ja kuorma on alle minimirajan. Kuormanosoitin on aktiivinen neljä tuntia mittarin nollauksen jälkeen. Jos jonkin vaiheen lähtö ja tulo on kytketty väärin päin, osoittimet L1-L3 jatkavat vilkkumista, vaikka vaiheessa on kuormaa.

Jos kuorma ylittää minimirajan ja mittari on ohjelmoitu tätä varten, kvadranttiosoitin ilmoittaa kulutuksen.

Mittarin LED-merkkivaloa voidaan käyttää olettaen, että kvadranttiosoitin ei ole valittuna.

Mittattu yksikkö esitetään näytön oikeassa reunassa.

Tariffinäyttö osoittaa aktiivisen tariffin.



### Liitännät

Koko: 2,5 - 10 mm<sup>2</sup>

Ruuvi: Ph 2 / 6x1 mm

Momentti: 2,5 - 3 Nm

