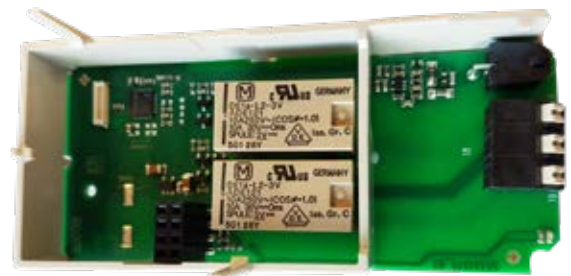
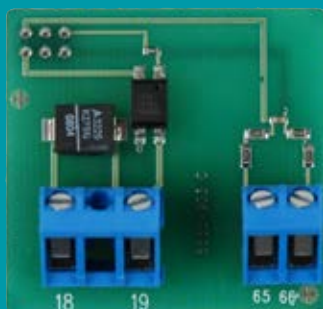
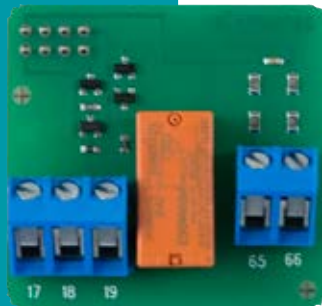


Datablad

Styrmoduler

- In- och urkoppling av 230V med last
- Konfigurerbar impulsång
- Enkelt montage i elmätaren
- Ingen reverifikation



Användning

Styrmodulen används för att koppla in och ut last.

Via elmätarens konfiguration kan modulens styrning synkroniseras med exempelvis mätarens tariffstyrningsfunktion. Konfigurationen av mätaren bestämmer styrutgångens funktion.

För elmätare från generation L och framåt, kan varje relä styras individuellt med en egen styrkontrollplan. Styrplanen styr relästyrningen vilket gör det möjligt att styra reläerna oberoende av tariffregisterna i mätaren.

5A styrmodul har också en plint för pulsingång som gör det möjligt att ta in pulser från andra mätare.

Pulsingången ger möjlighet att samla in pulser från andra mätare t.ex. vattenmätare med potentialfri pulsutgång.

Modulen monteras enkelt i modulsticket i elmätarens modulplats eller som extra modul för GSM8i-modulen.

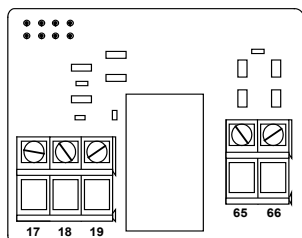
Modulen kan monteras eller bytas ut utan ny verifikation av mätaren.

Data styrmoduler

Typnummer	6850058	6850069	6845005	6850086
Tekniska data				
Kraftförsörjning	Internt via elmätaren			
Effektförbrukning	< 0,2 W			
Plintanslutning	0,15 mm ² - 2 mm ²			
Rekommenderad kabelstorlek	0,5 mm ²			
Driftstemperatur	- 40 °C - + 70 °C			
Mekaniska data				
Lagertemperatur	- 40 °C - + 85 °C			
Relativ luftfuktighet	< 95%, icke kondenserande			
Vikt	Ca. 30 g	Ca. 35 g	Ca. 34 g	Ca. 35 g
Dimensioner, BxLxH	42 x 40 x 17 mm	42 x 64 x 17 mm	42 x 77 x 22 mm	42 x 96 x 17 mm
Märkningar/Godkännande				
CE märkning	Uppfyller kraven inbyggd i elmätaren			
Styrning				
Nominell spänning/max. omskiftning	230/400 VAC			
Max. ström	5A/1250 VA	2 x 5A/1250 VA	2x5A/1250VA	2x5A/1250VA
Motstånd På/Av	-	-	-	-
Isolationsspänning (öppen kontakt)	1000V			
Pulsingång				
Ledningslängd max.	20 m	-	-	-
Ledningskapacitet, max.	10 nF	-	-	-
Läckström, kontakt max.	0,5 µA	-	-	-
Frekvens, max.	25 Hz	-	-	-
Antal pulser innan displayen uppdateras	Se teknisk beskrivning	-	-	-

Inkopplingschemor – Pulsingång och 5A styrmodul

Modulen monteras i elmätaren på modulplatsen. Modulen kan bara monteras i Kamstrups elmätare som har 8-pinnars kontakt.



Styrning

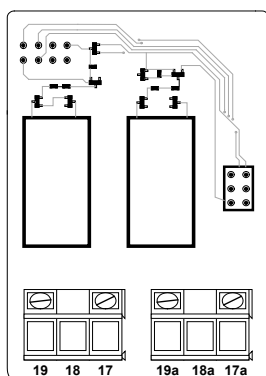
- 17 NC
- 18 Gemensamma
- 19 NO

Impulsingång

- 65 + Signalström till passiv utgång
- 66 - Signalström till passiv utgång

Inkopplingschemor – 2 x 5A styrmoduler

Modulen monteras i elmätaren på modulplatsen. Modulen kan bara monteras i Kamstrups elmätare som har 8-pinnars kontakt.



Styrutgång 1

- 17 NC
- 18 Gemensamma
- 19 NO

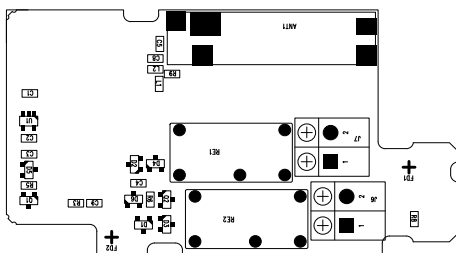
Styrutgång 2

- 17a NC
- 18a Gemensamma
- 19a NO

Inkopplingschemor – 2 x 5A styrmodul för GSM8i (2G)

Modulen monteras på en GSM8i (2G) modul i elmätarens modulområde.

I mätare före generation M, kan modulen bara monteras i Kamstrups elmätare med högt lock.



Styrutgång 1

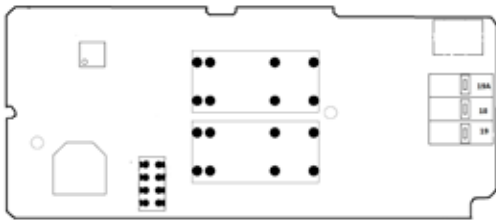
- 18 Gemensamma
- 19 NO

Styrutgång 2

- 18a Gemensamma
- 19a NO

Inkopplingschemor – 2 x 5A styrmodul för OMNICON 2G modem och GSM3P

Modulen är monterad under ett OMNICON 2G-modem eller en GSM3P modul i OMNIPOWER-mätarens modulområde.
Använd alltid en extern antenn på OMNICON 2G-modemet och GSM3P modulen med en antennadapter (Artikelnummer: 6699080).



Styrtgång 1

18 Gemensamma
19 NO

Styrtgång 2

18 Gemensamma
19a NO

Beställningsnummer

Typnummer	Beskrivning
68 50 058	Pulsingång och 5A styrmodul
68 50 069	2x5A styrmoduler
68 45 005	2x5A styrmoduler, modul (GSM8i)
68 50 086	2x5A styrmoduler (Add-under för OMNICON 2G modem, GSM3P modul eller OMNICON MUC modul)
66 99 080	Antennaadapter (för 6850086)
59 60 148	Högt lock för 162 (generation L och K)
59 60 253	Högt lock för 382 (generation L och K)

Kamstrup AB

Enhagslingan 2
SE-187 40 Täby
T: +46 (0)8-522 265 00
info@kamstrup.se
kamstrup.com