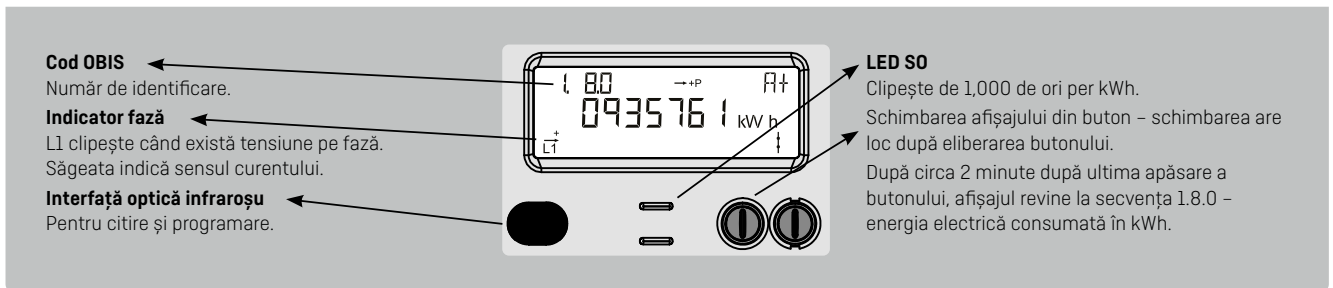
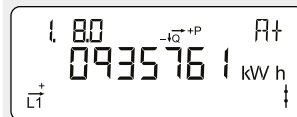


Ghid de utilizare a afișajului contoarelor de energie electrică Kamstrup OMNIPOWER®

Advanced 2 – Configurație afișaj 133

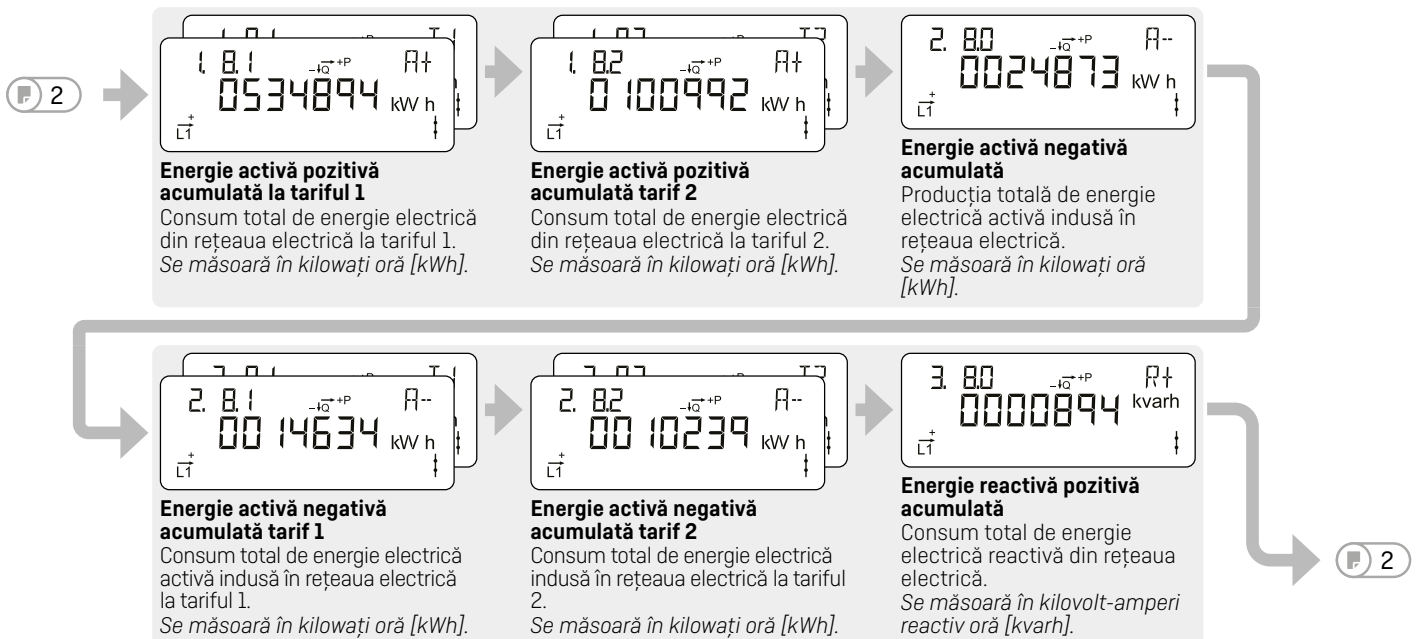


Vizualizare normală

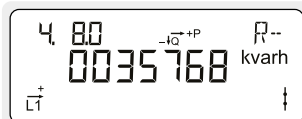


Accumulat active positive energy

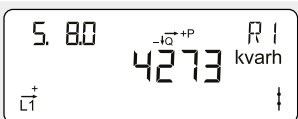
Consum total de energie electrică din rețeaua electrică.
Se măsoară în kilowați oră [kWh].



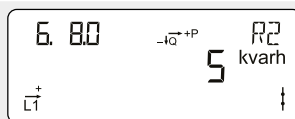
1



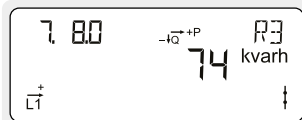
Energie reactivă negativă acumulată
 Producția totală de energie electrică reactivă indusă în rețeaua electrică.
 Se măsoară în kilovolt-amperi reactiv oră [kvarh].



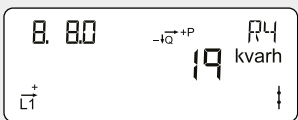
Energie reactivă acumulată R1
 Consum total de energie electrică reactivă inductivă din rețeaua electrică.
 Se măsoară în kilovolt-amperi reactiv oră [kvarh].



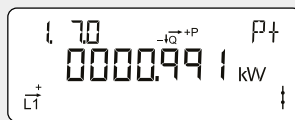
Energie reactivă acumulată R2
 Producția totală de energie electrică reactivă capacitivă indusă în rețeaua electrică.
 Se măsoară în kilovolt-amperi reactiv oră [kvarh].



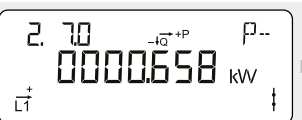
Energie reactivă acumulată R3
 Producția totală de energie electrică reactivă inductivă indusă în rețeaua electrică.
 Se măsoară în kilovolt-amperi reactiv oră [kvarh].



Energie reactivă acumulată R4
 Consum total de energie electrică reactivă capacitivă din rețeaua electrică.
 Se măsoară în kilovolt-amperi reactiv oră [kvarh].



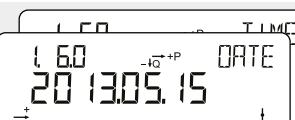
Putere activă pozitivă actuală
 Consum instantaneu de putere electrică activă din rețeaua electrică.
 Se măsoară în kilowați [kW].



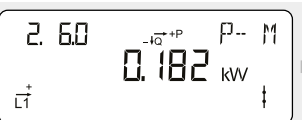
Putere activă negativă actuală
 Producție de putere electrică activă instantanee indusă în rețeaua electrică.
 Se măsoară în kilowați [kW].



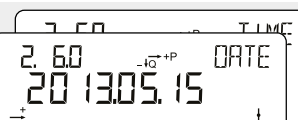
Putere activă pozitivă max
 Cel mai mare consum de putere activă din rețeaua electrică, înregistrat în perioada de debitare curentă.
 Se măsoară în kilowați [kW].



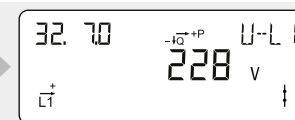
Etichetă de timp pentru putere activă pozitivă max
 Etichetă de timp pentru cel mai mare consum de putere activă din rețeaua electrică, înregistrat în perioada de debitare curentă.



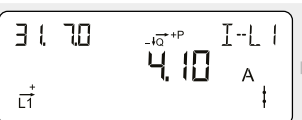
Putere activă negativă max
 Producția maximă de putere electrică activă indusă în rețeaua electrică înregistrată în perioada de debitare curentă.
 Se măsoară în kilowați [kW].



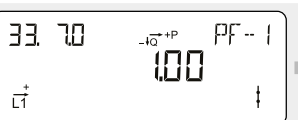
Etichetă de timp pentru putere activă negativă max
 Etichetă de timp pentru producția maximă de putere electrică activă indusă în rețeaua electrică înregistrată în perioada de debitare curentă.



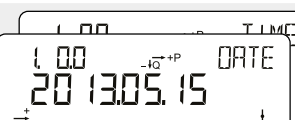
Tensiune actuală faza L1
 Se măsoară în volți [V].



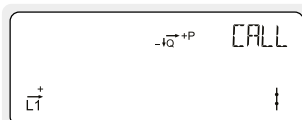
Curent actual faza L1
 Se măsoară în amperi [A].



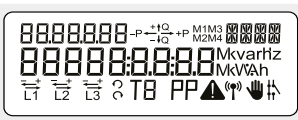
Factor de putere actual faza L1



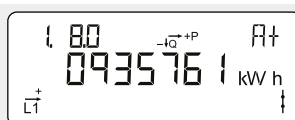
Data și ora
 Ecranul comută între afișarea datei și a orei la contor.



Rezervat pentru compania de utilități



Test ecran
 Toate segmentele ecranului se aprind și se sting în cadrul acestui test.



Accumulated active positive energy
 Consum total de energie electrică din rețeaua electrică.
 Se măsoară în kilowați oră [kWh].

1