

Ghid de utilizare a afișajului contoarelor de energie electrică Kamstrup OMNIPOWER®

Basic 2 – Configurație afișaj 611

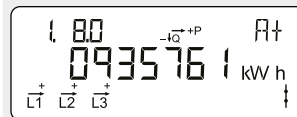
Cod OBIS
Număr de identificare.

Indicator fază
L1 clipește când există tensiune pe fază.
Săgeata indică sensul curentului.

Interfață optică infraroșu
Pentru citire și programare.

LED SO
Clipește de 10,000 de ori per kWh.
Schimbarea afișajului din buton – schimbarea are loc după eliberarea butonului.
După circa 2 minute după ultima apăsare a butonului, afișajul revine la secvența 1.8.0 – energia electrică consumată în kWh.

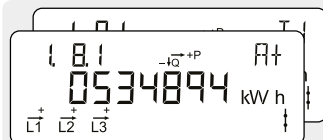
Vizualizare normală



Accumulated active positive energy

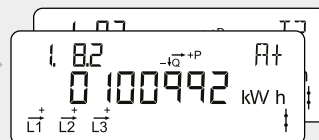
Consum total de energie electrică din rețeaua electrică.
Se măsoară în kilowați oră [kWh].

2



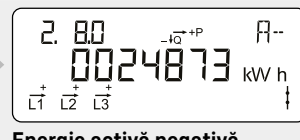
Energie activă pozitivă acumulată la tariful 1

Consum total de energie electrică din rețeaua electrică la tariful 1.
Se măsoară în kilowați oră [kWh].



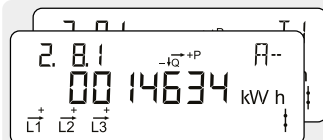
Energie activă pozitivă acumulată tarif 2

Consum total de energie electrică din rețeaua electrică la tariful 2.
Se măsoară în kilowați oră [kWh].



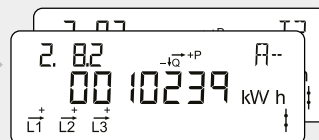
Energie activă negativă acumulată

Producția totală de energie electrică activă indusă în rețeaua electrică.
Se măsoară în kilowați oră



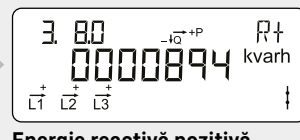
Energie activă negativă acumulată tarif 1

Consum total de energie electrică activă indusă în rețeaua electrică la tariful 1.
Se măsoară în kilowați oră [kWh].



Energie activă negativă acumulată tarif 2

Consum total de energie electrică indusă în rețeaua electrică la tariful 2.
Se măsoară în kilowați oră [kWh].

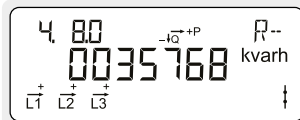


Energie reactivă pozitivă acumulată

Consum total de energie electrică reactivă din rețeaua electrică.
Se măsoară în kilovolt-amperi reactiv oră [kvarh].

2

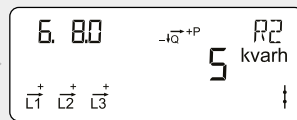
1



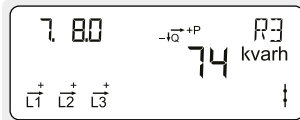
Energie reactivă negativă acumulată
 Producția totală de energie electrică reactivă indusă în rețeaua electrică.
 Se măsoară în kilovolt-amperi reactiv oră [kvarh].



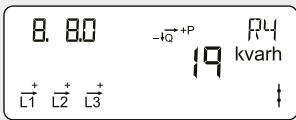
Energie reactivă acumulată R1
 Consum total de energie electrică reactivă inductivă din rețeaua electrică.
 Se măsoară în kilovolt-amperi reactiv oră [kvarh].



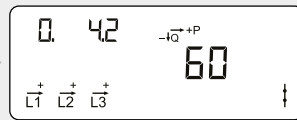
Energie reactivă acumulată R2
 Producția totală de energie electrică reactivă capacitivă indusă în rețeaua electrică.
 Se măsoară în kilovolt-amperi reactiv oră [kvarh].



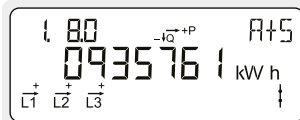
Energie reactivă acumulată R3
 Producția totală de energie electrică reactivă inductivă indusă în rețeaua electrică.
 Se măsoară în kilovolt-amperi reactiv oră [kvarh].



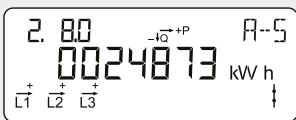
Energie reactivă acumulată R4
 Consum total de energie electrică reactivă capacitivă din rețeaua electrică.
 Se măsoară în kilovolt-amperi reactiv oră [kvarh].



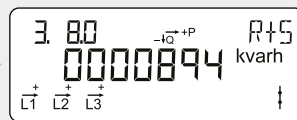
Raport de transformare
 Raportul de transformare al transformatoarelor de curent.



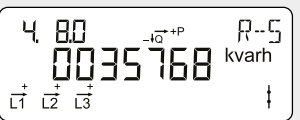
Energie activă pozitivă secundară acumulată
 Consum total de energie electrică secundară din rețeaua electrică.
 Se măsoară în kilowați oră [kWh].



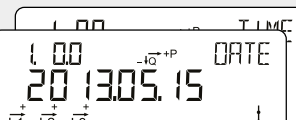
Energie activă negativă acumulată secundară
 Producția totală de energie electrică activă secundară indusă în rețeaua electrică.
 Se măsoară în kilowați oră [kWh].



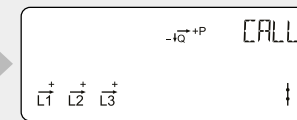
Energie reactivă pozitivă secundară acumulată
 Consum total de energie electrică reactivă secundară din rețeaua electrică.
 Se măsoară în kilovolt-amperi reactiv oră [kvarh].



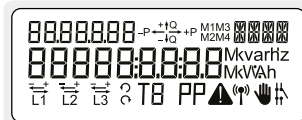
Energie reactivă secundară negativă acumulată
 Producția totală de energie electrică reactivă secundară indusă în rețeaua electrică.
 Se măsoară în kilovolt-amperi reactiv oră [kvarh].



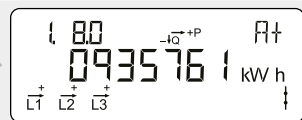
Data și ora
 Ecranul comută între afișarea datei și a orei la contor.



Rezervat pentru compania de utilități



Test ecran
 Toate segmentele ecranului se aprind și se sting în cadrul acestui test.



Accumulated active positive energy
 Consum total de energie electrică din rețeaua electrică.
 Se măsoară în kilowați oră [kWh].

1