

## Bedienungsanleitung für Kamstrup-Stromzähler OMNIPOWER CT

Intermediate 1 – Anzeigekonfiguration 701

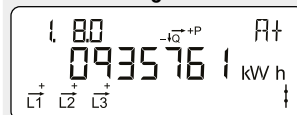
**OBIS-Code**  
Identifikationsnummer.

**Phasenanschluss**  
Leuchtet, wenn die Spannung an die jeweiligen Phasen angeschlossen ist. Die Pfeile zeigen die aktuelle Stromrichtung an.

**Optisches Auge**  
Schnittstelle für das Versorgungs-unternehmen.

**SO-LED**  
Blinkt 10.000 Mal pro kWh.  
Mit der Taste wird die Anzeige gewechselt - der Wechsel erfolgt, wenn die Taste losgelassen wird. Etwa zwei Minuten nach der letzten Betätigung der Drucktaste kehrt die Anzeige zur Normalanzeige zurück.

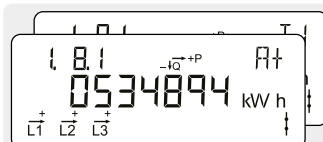
### Normale Anzeige



### Summierte positive Wirkenergie

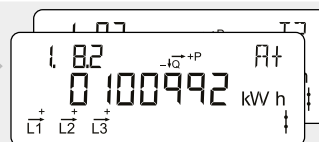
Gesamte Leistungsaufnahme aus dem Stromnetz.  
Gemessen in Kilowattstunden [kWh].

2



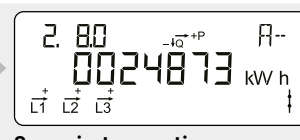
### Summierte positive Wirkenergie Tarif 1

Gesamte Leistungsaufnahme aus dem Stromnetz für Tarif 1.  
Gemessen in Kilowattstunden [kWh].



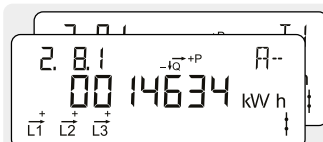
### Summierte positive Wirkenergie Tarif 2

Gesamte Leistungsaufnahme aus dem Stromnetz für Tarif 2.  
Gemessen in Kilowattstunden [kWh].



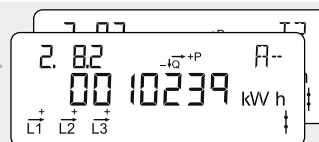
### Summierte negative Wirkenergie

Gesamte Stromerzeugung für das Stromnetz.  
Gemessen in Kilowattstunden [kWh].



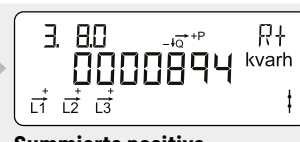
### Summierte negative Wirkenergie Tarif 1

Gesamte Stromerzeugung für das Stromnetz für Tarif 1.  
Gemessen in Kilowattstunden [kWh].



### Summierte negative Wirkenergie Tarif 2

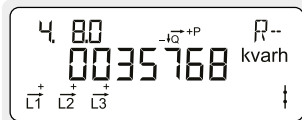
Gesamte Stromerzeugung für das Stromnetz für Tarif 2.  
Gemessen in Kilowattstunden [kWh].



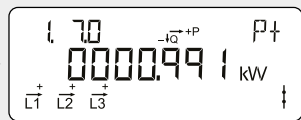
### Summierte positive Blindenergie

Gesamte Blindleistungsaufnahme aus dem Stromnetz.  
Gemessen in Kilovarstunden [kvarh].

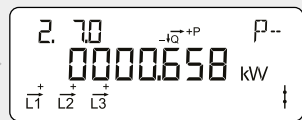
2



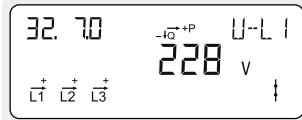
**Summierte negative Blindenergie**  
Gesamte Blindstromerzeugung für das Stromnetz.  
Gemessen in Kilovarstunden [kvarh].



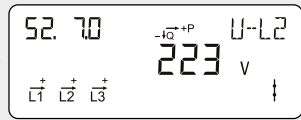
**Aktuelle positive Wirkleistung**  
Die derzeitige Leistungsaufnahme aus dem Stromnetz.  
Gemessen in Kilowatt [kW].



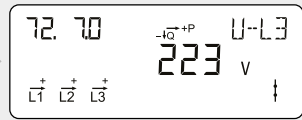
**Aktuelle negative Wirkleistung**  
Die derzeitige Stromerzeugung für das Stromnetz.  
Gemessen in Kilowatt [kW].



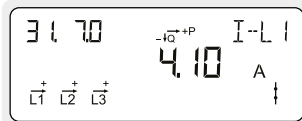
**Aktuelle Spannung Phase L1**  
Gemessen in Volt [V].



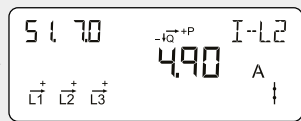
**Aktuelle Spannung Phase L2**  
Gemessen in Volt [V].



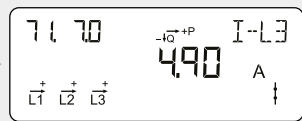
**Aktuelle Spannung Phase L3**  
Gemessen in Volt [V].



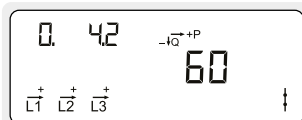
**Aktueller Strom Phase L1**  
Gemessen in Ampere [A].



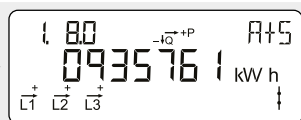
**Aktueller Strom Phase L2**  
Gemessen in Ampere [A].



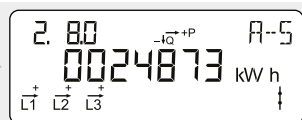
**Aktueller Strom Phase L3**  
Gemessen in Ampere [A].



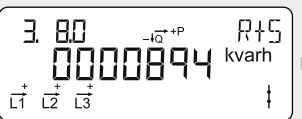
**Stromwandlerverhältnis**  
Übersetzungsverhältnis für Stromwandler.



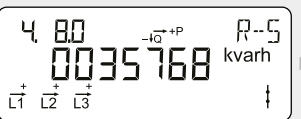
**Summierte sekundäre positive Wirkenergie**  
Gesamte sekundäre Leistungsaufnahme aus dem Stromnetz.  
Gemessen in Kilowattstunden [kWh].



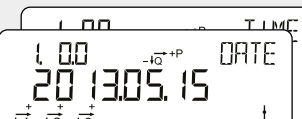
**Summierte sekundäre negative Wirkenergie**  
Gesamte sekundäre Stromerzeugung für das Stromnetz.  
Gemessen in Kilowattstunden [kWh].



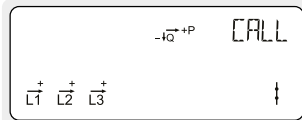
**Summierte sekundäre positive Blindenergie**  
Gesamte sekundäre Blindleistungsaufnahme aus dem Stromnetz.  
Gemessen in Kilovarstunden [kVArh].



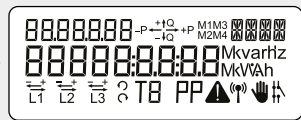
**Summierte sekundäre negative Blindenergie**  
Gesamte sekundäre Blindstromerzeugung für das Stromnetz.  
Gemessen in Kilovarstunden [kVArh].



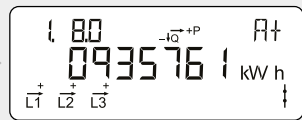
**Datum und Zeit**  
Das Display wechselt zwischen dem Datum und der Zeit im Zähler.



**Dem Versorgungsunternehmen vorbehalten**



**Displaytest**  
Alle Segmente im Display schaltet sich während dieser Prüfung ein und aus.



**Summierte positive Wirkenergie**  
Gesamte Leistungsaufnahme aus dem Stromnetz.  
Gemessen in Kilowattstunden [kWh].