

Guía de configuración

LoRaWAN



KamstrupA/S•55123457_A4_ES_02.2026



Pasos de instalación



Información

1



Activación de la radio

2



Rendimiento de la red
LoRaWAN

3



Comprobación del
rendimiento de red

4



Información

1.1



El contador dispone de diferentes menús de pantalla, y los menús se activan con un imán. El imán puede ser el cabezal de interfaz óptica de infrarrojos.



Es importante asegurarse de que el contador está instalado con el mejor rendimiento de radio posible para lograr una vida útil máxima de la batería en el contador. Si el contador está instalado en condiciones de radio deficientes, se reduce la vida útil de la batería del contador.



Existen 2 formas de activar la radio del contador:

- 1 Activación por flujo de agua
- 2 Activación por menú en pantalla

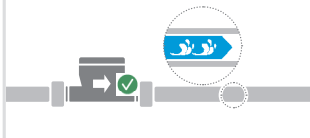


Activación de la radio por flujo de agua

2.1



Activación de la radio del contador por flujo de agua



Pantalla sin flujo



Activación de la radio por flujo de agua

2.2



Cuando el agua fluye a través del contador, la radio se enciende automáticamente.



Seguidamente, el contador intenta unirse a la red LoRaWAN y efectúa una comprobación del enlace. Esto durará normalmente entre 15 y 45 segundos. El contador muestra "donE" en la esquina inferior izquierda cuando la conexión se realiza correctamente.

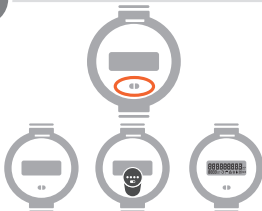


Si no se muestra "donE" en la pantalla, consulte la comprobación del rendimiento de red.



Activación de la radio por menú en pantalla

2.3



1 - 2 - 3 s

Active el menú manteniendo un imán sobre la "interfaz óptica de infrarrojos" del contador durante 3 segundos.

Una vez activado, se mostrarán todos los segmentos de la pantalla.



Activación de la radio por menú en pantalla

2.4



Navegue hasta "**dont CALL**" colocando el imán en el cabezal de lectura óptico del contador durante 1 segundo. "**dont CALL**" comenzará a parpadear después de 5 segundos.



1 segundo

Active "**do CALL**" colocando el imán sobre el cabezal de lectura óptico durante 1 segundo.



1 segundo



Activación de la radio por menú en pantalla

2.5



El contador vuelve a la pantalla de volumen legal y realiza una llamada de red. Esto durará normalmente entre 15 y 45 segundos.



El contador mostrará **"donE"** en la esquina inferior izquierda cuando la conexión se realiza correctamente.



Comprobación del rendimiento de red

3.1



Durante la puesta en servicio del contador es importante efectuar una comprobación del rendimiento de red siguiendo estos pasos:

Si en la pantalla del contador no aparece "donE" durante la puesta en servicio: Compruebe el estado de comunicación en el 'menú en pantalla' **"no49"**.





Comprobación del rendimiento de red

3.2



Códigos de estado típicos durante la instalación:

- 0: el contador se ha instalado correctamente
- 1: esperando a unirse a la red
- 2: esperando a instalarse en la red
- 3: esperando a unirse, a la vez que transmite señales fallback.



Comprobación del rendimiento de red

3.3



Los dos últimos dígitos muestran la calidad de la conexión.

Si el último número es inferior a 10, debería considerarse utilizar una antena externa.

- 0: enlace no válido
- 1-9: enlace débil
- 10-19: enlace medio
- ≥ 20 : enlace bueno





Es posible comprobar el rendimiento de red del contador en la pantalla del contador. Kamstrup recomienda comprobar siempre el rendimiento del enlace del contador y asegurarse de que el rendimiento sea al menos de un nivel medio.



>21



0

Es importante asegurarse de que el contador está instalado con el mejor rendimiento de red posible para lograr una vida útil máxima de la batería en el contador. Si el contador está instalado en condiciones con un enlace débil, p. ej., en un pozo de contadores, se recomienda efectuar una comprobación del estado del rendimiento de red.

www.kamstrup.com