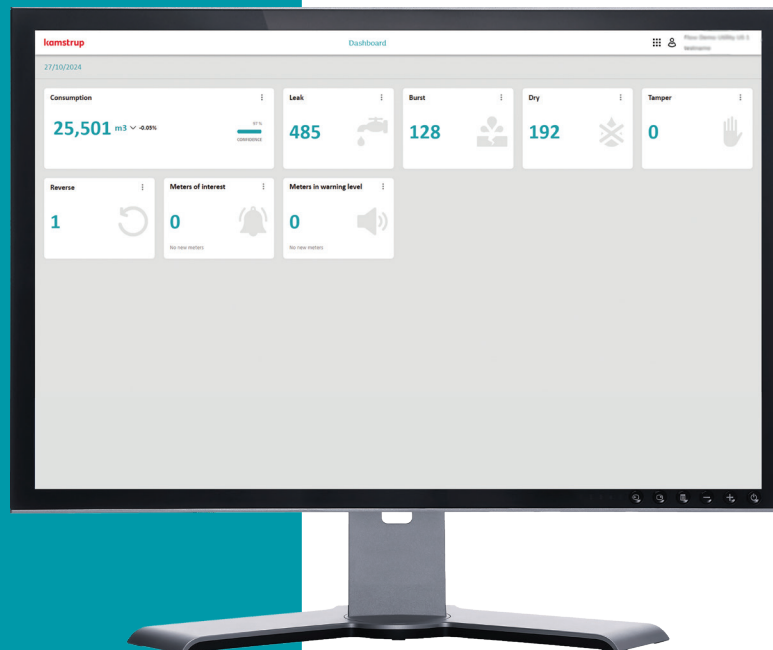


Datablad

READY Manager och App

Skalbar och användarvänlig plattform för vattenmätning. Hantera avläsningar och data från intelligenta vattenmätare

- Kraftfull och flexibel dataintegration med API-stöd
- App med inbyggt verktyg för mätarinstallation
- Effektiv larmhantering
- Meddelanden i nära realtid



READy Manager: Lätt att använda och med en mängd olika funktioner

READy Manager är Kamstrups mjukvarulösning för hantering av mätardata, insamling, rapportering och larm. Lösningen ger full översikt över systemhändelser och aktiva larm via en instrumentpanel, där användaren enkelt kan välja ärenden som behöver hanteras. READy Manager hostas regionalt i molntjänst via Microsoft Azure, som ser till att din data alltid är säker.

Funktioner:

Datahantering

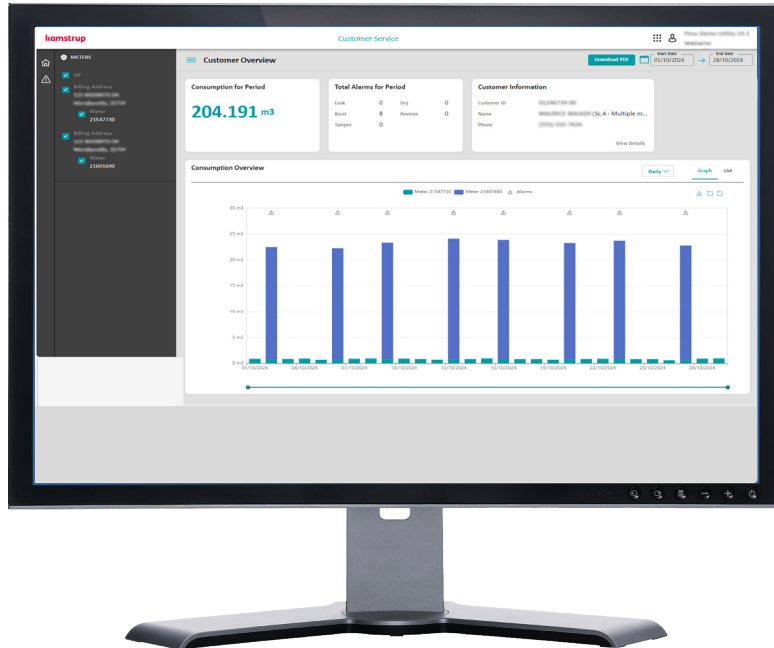
- En enda mjukvaruplattform för Drive-by, Fixed network och NB-IoT med larmstöd
- Hög datasäkerhet med AES-128-kryptering och kryperingsnycklar
- Larmhantering med tröskelvärden samt prioriterade larm
- Import och export av data för kundintegration och dataanalys
- Hantering av ruttplanering och avläsning för drive-by
- Hantering av insamlingssystem
- Larmmeddelanden via e-post eller SMS

Integration

- Användardefinierade import- och exportintegrationer med anpassningsbara CSV- eller API-format
- Automatisk import- och exportfunktion (schemaläggning)
- Möjlighet att få avläsningar via e-post (fördefinierade intervall)
- Avancerad filtrering
- API-integration med hjälp av REST och Webhook (SHA-256) via JSON (t.ex. för fakturering av förbrukning)

Visualisering av data

- Instrumentpanel för snabb överblick över verksamheten
- Kundtjänstmodul för stöd vid kommunikation med konsument
- Kartvy för mätare och insamlingssystem
- Automatiska GIS-koordinater efter adress
- Larmöversikt med filtreringsalternativ
- Visning av loggdata från mätare
- Gruppering av mätare
- Användardefinierade kolumner och grupper
- Analys av användare efter hög/låg eller nollförbrukning



READy Manager: Hårdvaru- och programvarukrav

PC-kärnkomponenter

Typ	Minimum	Rekommenderad
Processor	Intel Core i3-kompatibel processor (2.4 GHz)	Intel Core i5-kompatibel processor (Intel Core i5-6300U, 2.4 GHz eller snabbare)
RAM	8 GB	16 GB

System- och anslutningskrav

Microsoft Windows 10 (64 bitars) kompatibel enhet (t.ex. PC). Enheten måste vara helt uppdaterad via Windows Update.

Tillgång till Internet och öppen utgående TCP/443 krävs.

Gallring av data

Data lagras endast så länge som krävs. Som standard gallras data som samlas in via nätverk och drive-by automatiskt enligt nedanstående procedur:

- Alla avläsningar sparas i minst 13 månader
- Efter 13 månader komprimeras alla avläsningar till 1 avläsning per dag
- Efter 10 år raderas alla avläsningar

Säkerhet

Kamstrup är certifierat enligt ISAE3000 och ISO27001:2022 och arbetar i linje med relevanta delar av CIS18 och IEC62443-standarderna.

READy App – mobilt verktyg för avläsning och installation

READy App är en mobilapplikation som - tillsammans med en Bluetooth®-ansluten omvandlare - förvandlar din smartphone till ett effektivt verktyg för installation, avläsning och dataloggning. READy App gör det enkelt att läsa av mätare och synkronisera data med datahanteringsprogrammet READy HES.

Applikationen stöder mätarinstallation, Drive-by-mätaravläsning (inklusive reservavläsning) och mätarbyte. Dessutom kan den användas tillsammans med ett Bluetooth®-anslutet optiskt avläsningshuvud för att läsa av dataloggning i mätaren.

I avläsningsläget visar en karta den geografiska positionen för ännu inte avlästa mätare, vilket gör mätaravläsning med READy App mycket enkel och effektiv. Visuella och akustiska meddelanden vägleder användaren om hur mätaravläsningen fortskrider.

Funktioner i READy App

- Enkelt användargränssnitt
- Kart- och listvy över mätare och rutter
- Grafisk visning av loggade data från mätare
- Visning av larm
- Synkronisering av data i fält med READy Manager
- Verifiering av signalstyrka från mätare
- Konfiguration av nätverkskomponenter

READy App rekommenderad hårdvara

Smartphone som stöds	Surfplattor som stöds
Samsung Galaxy S23	Samsung Galaxy Tab S9
Samsung A Series A54	
HUAWEI P60	

Måste vara Android OS version 11.0 eller nyare för att säkerställa säkerhetsuppdateringar.

Hårdvara

Minne	Minst 8 GB
Anslutning	Wi-Fi, Bluetooth 5.0
Skärmstorlek och upplösning	Minst 4.3" och 1024 x 768

För vissa delar krävs även följande:

Minne	Minst 12 MB
Anslutning	Wi-Fi, Bluetooth 2.1
Skärmstorlek och upplösning	Minst 4.3" och 1024 x 768

- Mobil dataåtkomst (SIM-kort) för användning av kartvyn
- Integrerad kamera i smartphone (för enkel sammankoppling av PC-programvara och smartphone-app)



Programvara

Android OS	Minst version 11 (säkerhetsuppdaterad)
-------------------	--

IP-åtkomst till PC-programvara via Wi-Fi Google Play-åtkomst (Google-konto).

Kamstrup AB

Vendevägen 89
SE-182 32 Danderyd
T: +46 (0)8-522 265 00
info@kamstrup.se
kamstrup.com