

## Display brukerveiledning for Kamstrup OMNIPower EL måler

### Basic 2 – Display konfigurasjon 610

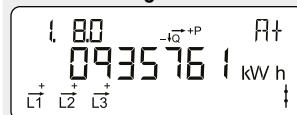
**OBIS-kode**  
Identifikasjonsnummer.

**Faseindikasjon**  
L1 blinker når det er spenning på fasen.  
Pilen indikerer nåværende retning.

**Optisk infrarødt øye**  
For lesing og programmering av data.

**S0-diode**  
Blinker 10,000 ganger per kWh.  
Displayet endres via knappen - endringen skjer når knappen slippes.  
Ca. to minutter etter siste trykk på knappen endres displayet automatisk til visningen 1.8.0 - akkumulert strømforbruk i kWh.

#### Normal visning

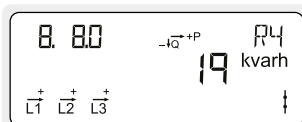


#### Akkumulert aktiv positiv energi

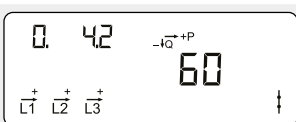
Totalt strømforbruk fra strømnettet.  
Måles i kilowattimer [kWh].



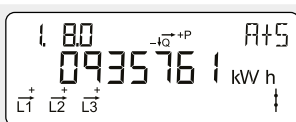
1



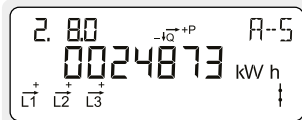
**Akkumulert reaktiv energi R4**  
Totalt kapasitivt reaktivt strømforbruk fra strømnettet.  
Måles i reaktive kilovoltamperetimer [kVarh].



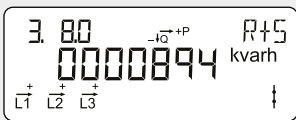
**Transformasjonsforhold**  
Transformasjonsforhold for strømformere.



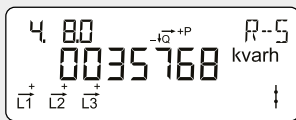
**Akkumulert sekundær aktiv positiv energi**  
Totalt sekundært strømforbruk fra strømnettet.  
Måles i kilowattimer [kWh].



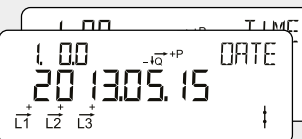
**Akkumulert sekundær aktiv negativ energi**  
Total sekundær strømproduksjon til strømnettet.  
Måles i kilowattimer [kWh].



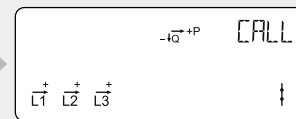
**Akkumulert sekundær reaktiv positiv energi**  
Totalt sekundært reaktivt strømforbruk fra strømnettet.  
Måles i reaktive kilovoltamperetimer [kVarh].



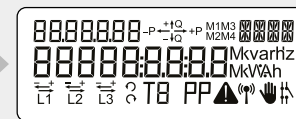
**Akkumulert sekundær reaktiv negativ energi**  
Total sekundær reaktiv strømproduksjon til strømnettet.  
Måles i reaktive kilovoltamperetimer [kVarh].



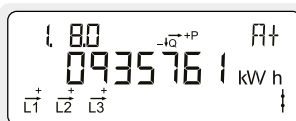
**Dato og klokkeslett**  
Skjermen på måleren veksler på å vise dato og klokkeslett.



**Reservert for forsyningsleverandør**



**Skjermtest**  
Alle segmentene på skjermen slår seg av og på under denne testen.



**Akkumulert aktiv positiv energi**  
Totalt strømforbruk fra strømnettet.  
Måles i kilowattimer [kWh].

1