



Bruksanvisning för MULTICAL® 401

Värmemätning


MULTICAL® 401 värmemätare fungerar på följande sätt,

Flödesgivaren registrerar hur många m³ (kubikmeter) (fjärr-)värmevatten som cirkulerat genom anläggningen.

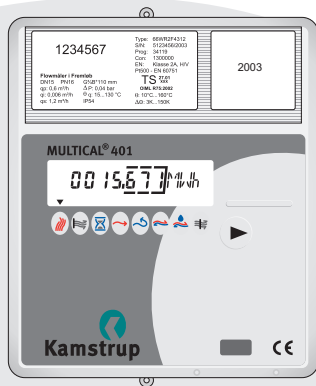
Temperturgivarna, monterade i fram- och returledningen, registrerar temperaturdifferensen i anläggningen d.v.s skillnaden mellan tilllopps- och returtemperaturen.

MULTICAL® 401 beräknar den förbrukade energimängden i MWh efter förbrukad vattenvolym och temperaturdifferens.

Visningar på Display

När frontknappen  aktiveras, skiftas till ny visning.

150 sek. efter senaste tryckningen skiftar MULTICAL® 401 automatiskt tillbaka till förbrukad energi (MWh).

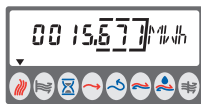


Notera! ▼-pilen anger vilken visning som är aktuell och ytterst till höger visas mätenheten.

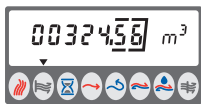


Kamstrup

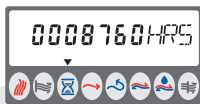
Kamstrup A/S
Tumstocksvägen 11 B
S-187 66 Täby
TELE: +46 8 544 407 50
FAX: +46 8 544 407 58
E-post info@kamstrup.se
WEB: www.kamstrup.se



Förbrukad energi
MWh.



Förbrukad (fjärr-)
värmevatten m³.



Antalet timmar mätaren
 varit spänningssatt.



Aktuell framlednings-
temperatur.



Aktuell returlednings-
temperatur.



Aktuell temperatur-
differens (avkylning).



Aktuell effekt.



Toppeffekt (inne-
varande månad
normalt).



Aktuellt vattenflöde.



Informationskod, om
talet är större än "000"
kontakta mätarägaren,
normalt energileverantören.