

Instrucciones de instalación

- 1 Información
- 2 Instalación de la antena externa
- 3 Activación de la radio
- 4 Comprobación del rendimiento de la red
- 5 Rendimiento de la red NB-IoT

Kamstrup España
 Núñez de Balboa, 29
 E-28001 Madrid
 T: 91 435 9034
 info@kamstrup.es
 kamstrup.com



Kamstrup A/S - 55123430_AI_ES_11_2023

1.1 Información

- El contador tiene diferentes menús de visualización, que se activan utilizando un imán. El imán puede ser el cabezal de la interfaz óptica de infrarrojos.
- Es importante asegurarse de que el contador está instalado con el mejor rendimiento de radio posible para lograr una vida útil máxima de la batería del contador. Si el contador se instala en condiciones de radio deficientes, se reducirá la vida útil de la batería.
- Hay 2 maneras de activar la radio del contador:
 - 1 Activación por flujo de agua
 - 2 Activación por menú en pantalla

2.1 Instalación de la antena externa

La antena NB-IoT está incluida en el suministro del contador. Debe instalarse antes de poner en servicio el contador.

Introducir la antena en el contador

Insertar los cierres en el contador

La antena está montada

2.2 Instalación de la antena externa

Asegúrese de que no quede ningún espacio entre la antena y el anillo azul y de que la antena encaja en su posición.

3.1 Activación de la radio por flujo de agua

Activación de la radio del contador por flujo de agua

Display sin caudal

3.2 Activación de la radio por flujo de agua

Cuando el agua pasa por el contador, la radio se enciende automáticamente.

A continuación, el contador realiza automáticamente una "LLAMADA" de red. Esta "LLAMADA" de red puede tardar hasta un minuto. El contador muestra "donE" en la esquina inferior izquierda si la conexión se realiza correctamente.

Si no aparece "donE" en el display, consulte la comprobación del rendimiento de la red.

3.3 Activación de la radio por menú en pantalla

1 - 2 - 3 s

Active el menú colocando un imán sobre la "interfaz óptica IR" del contador durante 3 segundos. Una vez activado, se muestran todos los segmentos del display.

Vaya a **"dont CALL"** colocando el imán sobre el puerto óptico del contador durante 1 segundo.
"dont CALL" comenzará a parpadear después de 5 segundos.



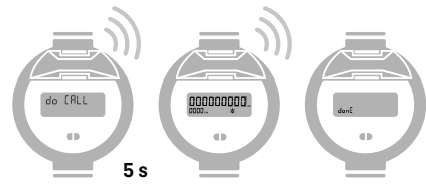
1 segundo

Active **"do CALL"** colocando el imán sobre el puerto óptico durante 1 segundo.



1 segundo

El contador regresa a la pantalla de volumen legal y realiza una llamada de red. Esto puede tardar varios minutos.



5 s

El contador mostrará **"donE"** en la esquina inferior izquierda cuando la conexión se haya realizado correctamente.

Durante la puesta en servicio del contador es importante realizar una comprobación del rendimiento de la red siguiendo estos pasos:
 Si el display del contador no muestra "donE" durante la puesta en servicio: compruebe el estado de la comunicación en el 'menú en pantalla' **"no49"**.

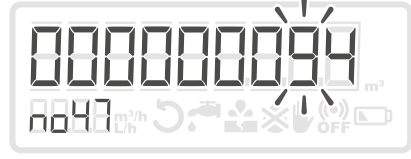


Códigos de estado típicos durante la instalación:

- 255: Aún no se ha intentado una llamada/conexión
- 0: Transmisión correcta
- 1: Esperando registro en la red
- 3: Esperando confirmación
- 7: Transmisión correcta, pero no se han entregado todos los datos
- 10: Transmisión pendiente
- 33: Conexión pendiente

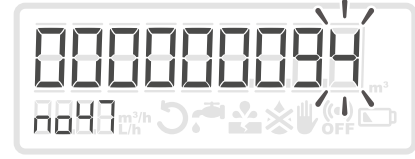
Compruebe el estado de la calidad del enlace de radio en el menú **"no47"**.
 La penúltima cifra (9) indica la conexión de red:

- 9: Conectado a la red NB-IoT
- 0: No conectado a la red NB-IoT



El último dígito muestra la calidad de la conexión si esta es posible:

- 0: Deficiente
- 1: Débil
- 2: Media
- 3: Buena
- 4: Excelente



Si el último dígito es 1 o inferior = la conexión NO es correcta.

4 = Excelente	} Aceptable
3 = Buena	
2 = Media	
1 = Débil	} Inaceptable, compruebe la conexión de la antena
0 = Deficiente	

Es posible comprobar el rendimiento de red del contador en el display del contador. Kamstrup recomienda comprobar siempre el rendimiento de la radio del contador y asegurarse de que sea "medio" como mínimo.



Es importante asegurarse de que el contador está instalado con el mejor rendimiento de radio posible para lograr una vida útil máxima de la batería del contador. Si el contador está instalado en condiciones de radio deficientes, por ejemplo, en un pozo de contador, se recomienda comprobar el estado del rendimiento de la red.