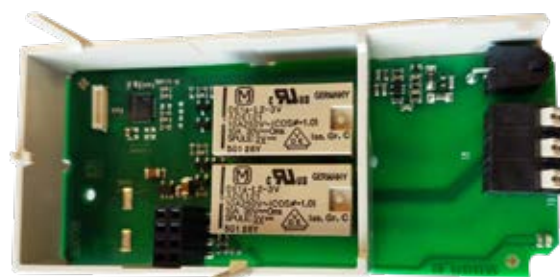
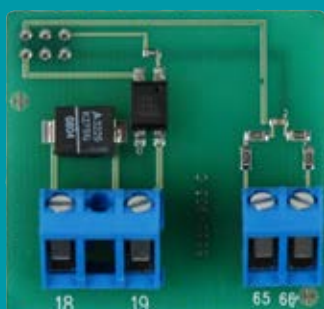
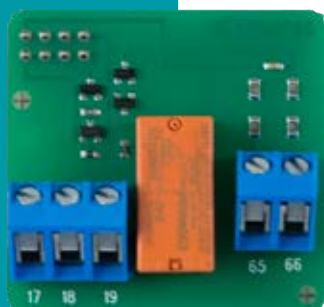


Datenblatt

Laststeuerungsmodule

- Ein- und Ausschalten von 230 V Last
- Konfigurierbarer Impulseingang
- Einfache Montage in Elektrizitätszähler
- Keine Neueichung



Anwendung

Die Laststeuerungsmodule werden zum Ein- und Ausschalten von Last verwendet.

Über die E-Zählerkonfiguration kann die Laststeuerung des Moduls z.B. mit der Tarifwechselfunktion des Zählers synchronisiert werden. Die Konfiguration des Zählers bestimmt die Funktion der Laststeuerungsausgang.

Für E-Zählern von Generation L ab, hat jedes Relais seine eigene Laststeuerungsplan. Dieser Plan steuert die Laststeuerungsfunktion, was es ermöglicht, unabhängig vom Tarifregister des Zählers zu arbeiten.

Das 5A Laststeuerungsmodul hat auch eine Eingangsklemme, die es möglich macht, Impulse aus z.B. anderen Zählern zu empfangen.

Der Impulseingang bietet die Möglichkeit, Impulse aus anderen Zählern, z.B. einem Wasserzähler mit potentialfreiem Ausgang, zu erfassen.

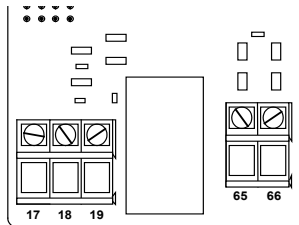
Das Modul läßt sich einfach an den Stecker im Modulbereich des E-Zählers oder als Zusatzmodul für das GSM8i-Modul anschließen. Das Modul ist ohne Neueichung des Zählers montierbar oder ersetzbar.

Datenlaststeuerungsmodule

| Typennummer | 6850058 | 6850069 | 6845005 | 6850086 |
|---|--|-----------------|-----------------|-----------------|
| Technische Daten | | | | |
| Versorgung | Intern über den E-Zähler | | | |
| Stromverbrauch | < 0,2 W | | | |
| Klemmen | 0,15 mm ² - 2 mm ² | | | |
| Empfohlener Kabelquerschnitt | 0,5 mm ² | | | |
| Betriebstemperatur | - 40 °C - + 70 °C | | | |
| Mechanische Daten | | | | |
| Lagertemperatur | - 40 °C - + 85 °C | | | |
| Relative Feuchte | < 95%, nicht kondensierend | | | |
| Gewicht | Ca. 30 g | Ca. 35 g | Ca. 34 g | Ca. 35 g |
| Abmessungen, BxLxH | 42 x 40 x 17 mm | 42 x 64 x 17 mm | 42 x 77 x 22 mm | 42 x 96 x 17 mm |
| Kennzeichnungen/Zulassungen | | | | |
| CE-Kennzeichnung | Erfüllt die Anforderungen, wenn im E-Zähler montiert | | | |
| Laststeuerungsausgang | | | | |
| Nennspannung/max. Schaltspannung | 230/400 VAC | | | |
| Max. Strom | 5A/1250 VA | 2 x 5A/1250 VA | 2x5A/1250VA | 2x5A/1250VA |
| Widerstand On/Off | - | - | - | - |
| Isolationsspannung [offener Kontakt] | 1000 V | | | |
| Impulseingang | | | | |
| Kabellänge, max. | 20 m | - | - | - |
| Kabelkapazität, max. | 10 nF | - | - | - |
| Leckstromkontakt, max. | 0,5 µA | - | - | - |
| Frequenz, max. | 25 Hz | - | - | - |
| Anzahl Impulse vor Aktualisierung der Anzeige | Siehe Technische Beschreibung | - | - | - |

Anschlussdiagramm – Impulseingang und 5A Laststeuerungsmodul

Das Modul ist im Modulbereich des E-Zählers. Das Modul kann nur in Kamstrup E-Zählern über 8-stiftigen Modulanschluss montiert werden.



Laststeuerungsausgang

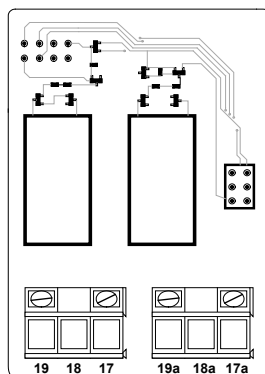
- 17 NC
- 18 Gemeinsam
- 19 NO

Impulseingang

- 65 + Signalstrom an passiven Ausgang
- 66 - Signalstrom aus passivem Ausgang

Anschlussdiagramm – 2 x 5A Laststeuerungsmodul

Das Modul ist im Modulbereich des E-Zählers. Das Modul kann nur in Kamstrup E-Zählern über 8-stiftigen Modulanschluss montiert werden.



Laststeuerungsausgang 1

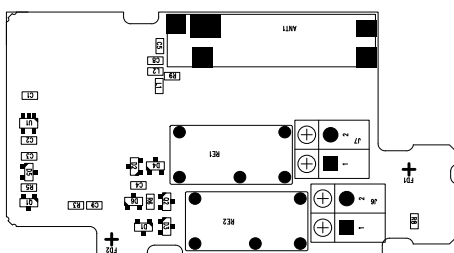
- 17 NC
- 18 Gemeinsam
- 19 NO

Laststeuerungsausgang 2

- 17a NC
- 18a Gemeinsam
- 19a NO

Anschlussdiagramm – 2 x 5A Laststeuerungszusatzmodul für GSM8i (2G)

Das Modul wird auf dem GSM8i-2G Modul im Modulbereich des E-Zählers montiert. In Zählern vor dem Generation M ist das Modul nur in Kamstrup E-Zähler mit hohem Deckel montierbar.



Laststeuerungsausgang 1

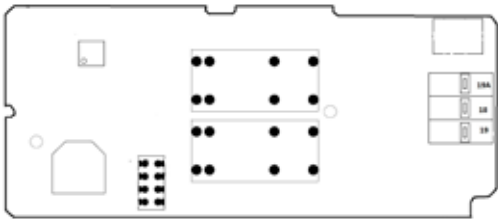
- 18 Gemeinsam
- 19 NO

Laststeuerungsausgang 2

- 18a Gemeinsam
- 19a NO

Anschlussdiagramm – 2 x 5A Laststeuerungszusatzmodul für das OMNICON 2G Modem und GSM3P Modul

Das Modul wird unter dem OMNICON 2G Modem oder dem GSM3P Modul im Modulbereich des OMNIPOWER Zählers montiert. Verwenden Sie immer eine externe Antenne für OMNICON 2G Modem und GSM3P Modul mit einem Antennenadapter (Artikelnummer: 6699080).



Load control output 1

18 Gemeinsam

19 NO

Load control output 2

18 Gemeinsam

19a NO

Bestellspezifikationen

| Artikelnummer | Beschreibung |
|---------------|--|
| 68 50 058 | Impulseingang und 5A Laststeuerungsmodul |
| 68 50 069 | 2 x 5A Laststeuerungsmodul |
| 68 45 005 | 2 x 5A Laststeuerungsmodul, (Add-on für GSM8i-2G) |
| 68 50 086 | 2 x 5A Laststeuerungsmodul (Add-on für OMNICON 2G Modem, GSM3P Modul oder OMNICON MUC Modul) |
| 66 99 080 | Antennenadapter (für 6850086) |
| 59 60 148 | Hohe Abdeckung für 162 (Generation L und K) |
| 59 60 253 | Hohe Abdeckung für 382 (Generation L und K) |

Kamstrup A/S

Werderstraße 23-25
D-68165 Mannheim
T: +49 621 321 689 60
F: +49 621 321 689 61
info@kamstrup.de
kamstrup.com

Kamstrup Austria GmbH

Handelskai 94 – 96
Millennium Tower – 32. OG, TOP 321
A-1200 Wien
T: +43 1 9073 666
info-at@kamstrup.com
kamstrup.com

Kamstrup A/S, Schweiz

Industriestrasse 47
CH-8152 Glattbrugg
T: +41 43 455 70 50
F: +41 43 455 70 51
info@kamstrup.ch
kamstrup.com