



Betjeningsvejledning for MULTICAL®

Energimåling


MULTICAL varmemåler fungerer på følgende måde:

Vandmåleren registrerer, hvor mange m³ (kubikmeter) fjernvarmevand, der cirkulerer gennem varmeanlægget.

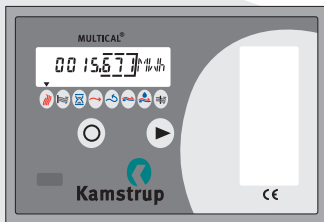
Temperaturfølere, anbragt i henholdsvis frem- og returløb, registrerer afkølingen i varmeanlægget, d.v.s. Forskellen mellem indgangs- og udgangstemperaturen.

MULTICAL beregner den forbrugte energi, ud fra mængden af fjernvarmevand og afkøling.

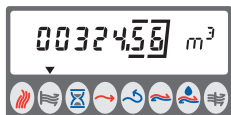
Visninger på MULTICAL®

Når den højre frontknap  aktiveres i 1 sek., skiftes til ny visning.

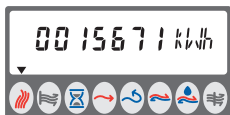
220 sek. efter sidste aktivering af frontknappen, skifter MULTICAL automatisk til visning af forbrugt fjernvarmevand.



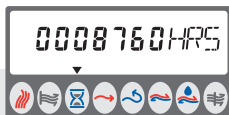
Bemærk! ▼-pilen angiver arten af visning og yderst til højre på displayet vises måleenheden.



Forbrugt fjernvarmevand.



Forbrugt energi i kWh.



Antal timer MULTICAL har været i drift.



Aktuel fremløbstemperatur.



Aktuel returløbstemperatur.



Aktuel afkøling.



Aktuelt vandflow.



Informationskode.
Hvis tallet er større end "000", kontakt da fjernvarmeforsyningen.



Antal timer med Informationskode større end "000".