

Installationsanvisningar

• **OMNIPOWER® CT**



Anslut mätaren i enlighet med installationsdiagrammet på mätarens typetikett.

Beroende på konfigurationen visas ett fast värde eller så växlar skärmen mellan valda indikationer var 10:e sekund.

Det är möjligt att ändra mätaravläsningen manuellt genom att aktivera vänster tryckknapp på mätaren. Tillgängliga avläsningar beror på mätarens konfiguration.

Riktlinjer för säkerhet och installation

Mätaren bör endast användas för mätning av elenergi och bör endast drivas inom specificerade värden.

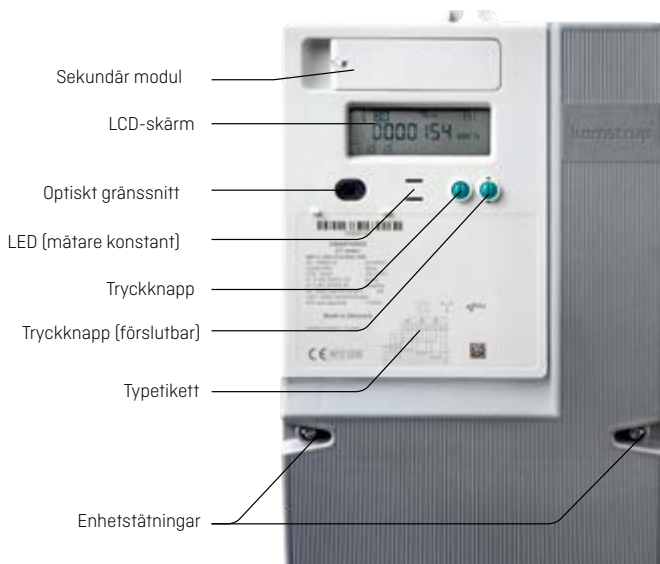
Mätaren måste vara frånkopplad när man arbetar på den. Det kan vara väldigt farligt att röra mätarens delar när mätaren är påslagen.

Därmed måste den relevanta säkerhetssåkringen tas bort och bevaras på ett ställe där den inte kan kopplas in av obehöriga personer.

Aktuella lokala standarder, riktlinjer, förordningar och instruktioner måste tas i beaktande. Endast behörig personal får installera elmätare.

Mätare för indirekt anslutning måste skyddas mot kortslutningar genom en säkerhetssåkring i enlighet med den maximala strömstyrkan som anges på mätaren.

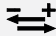
Underlåtenhet att följa "Riktlinjer för säkerhet och installation" leder till att garantin inte längre gäller.



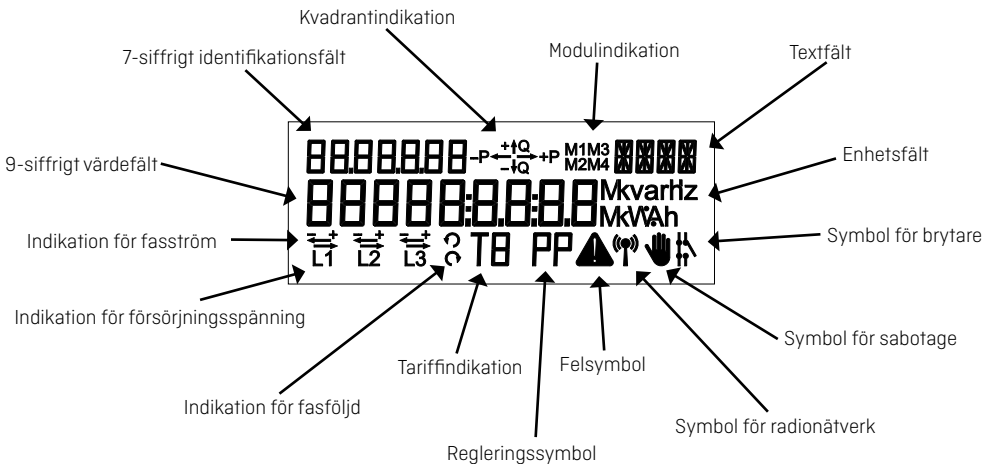
Mätarens konstanta lysdiod blinkar proportionellt till den förbrukade aktiva, sekundära energin. Endast behörig personal får bryta enhetstätningen.

Indikationerna för fasströmmen och försörjningsspänningen indikerar situationerna som beskrivs nedanför.

Från anslutningen till mätaren:

Indikatorer L1, L2, L3	Indikera
På	Spänningen är ovanför den lägsta gränsen (160 V)
Av	Spänningen är under den lägsta gränsen (160 V)
Indikation 	Indikera
På	Belastningen är ovanför den lägsta gränsen (0,6 W)
Av	Belastningen är under den lägsta gränsen (0,6 W)

Om belastningen överskrider den minsta gränsen och mätaren är konfigurerad med denna avläsning, indikeras förbrukningen via den kvadranta avläsningen. Riktningen på trefasströmmarna indikeras via pilarna ovan, L1, L2 respektive L3.



Terminaler

Storlek:	2,5-10 mm ² upphöjda anslutningar
Skruv:	Ph 2 / 4x1 mm
Vridmoment:	1,8 Nm +/- 10 %

Med inbyggd radio

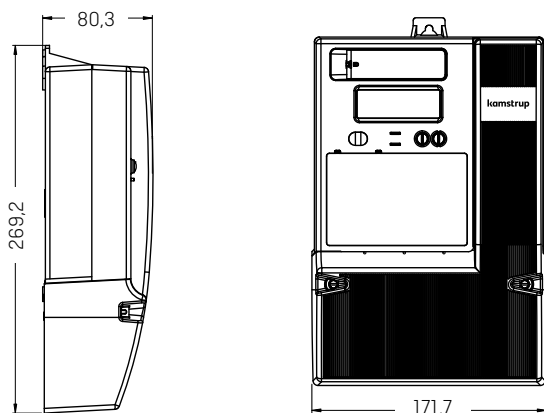
Om mätaren har en inbyggd radio för upprättning av fjärravläsning så ansluter mätaren automatiskt till ett radionätverk. Den inbyggda radion är utrustad med en inbyggd antenn. Om radiosignalen är otillräcklig så måste en extern antenn anslutas. Se aktuell dokumentation för tillgängliga antenner.

Montering av en kommunikationsmodul i mätaren kan påverka radiokommunikationen. Kontakta Kamstrup A/S.

Kortslutningsanslutning

När en 3-fasig mätare används för en 2-fasig installation rekommenderas det att inte skapa en kortslutningsanslutning mellan mätarens fasingångar 1 och 2 (dvs. mellan terminal 1 och 4 eller 2 och 5).

Installationsmått



Kopplingschema

Det giltiga kopplingschemat framkommer i typetiketten.

