



# Betjeningsvejledning for MULTICAL®

## Energimåling


MULTICAL varmemåler fungerer på følgende måde:

**Vandmåleren** registrerer, hvor mange m<sup>3</sup> (kubikmeter) fjernvarmevand, der cirkulerer gennem varmeanlægget.

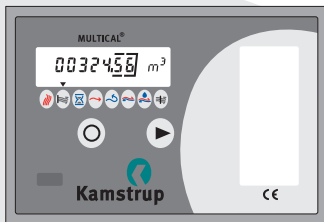
**Temperaturfølere**, anbragt i henholdsvis frem- og returløb, registrerer afkølingen i varmeanlægget, d.v.s. Forskellen mellem indgangs- og udgangstemperaturen.

**MULTICAL** beregner den forbrugte energi, ud fra mængden af fjernvarmevand og afkøling.

## Visninger på MULTICAL®

Når den højre frontknap  aktiveres i 1 sek., skiftes til ny visning.

220 sek. efter sidste aktivering af frontknappen, skifter MULTICAL automatisk til visning af forbrugt fjernvarmevand.



**Bemærk!** ▼-pilen angiver arten af visning og yderst til højre på displayet vises måleenheden.

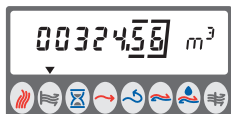
**AALBORG**



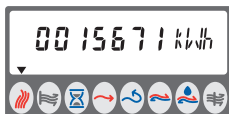
**FJERNVARME**

Fjernvarmeforsyningen  
Hjulgagervej 20, 9000 Aalborg  
Telefon: 99 31 48 00  
Vagttелефон: 99 31 19 99

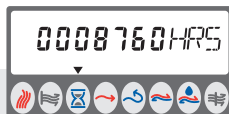
E-mail: [Fjernvarme@aalborg.dk](mailto:Fjernvarme@aalborg.dk)



Forbrugt fjernvarmevand.



Forbrugt energi i kWh.



Antal timer MULTICAL har været i drift.



Aktuel fremløbstemperatur.



Aktuel returløbstemperatur.



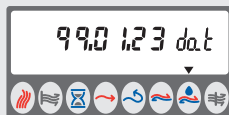
Aktuel afkøling.



Aktuelt vandgennemstrømning.



Størst målte effekt.



Dato for størst målte effekt.



Informationskode.  
Hvis tallet er større end "000", kontakt da fjernvarmeforsyningen.



Antal timer med Informationskode større end "000".