

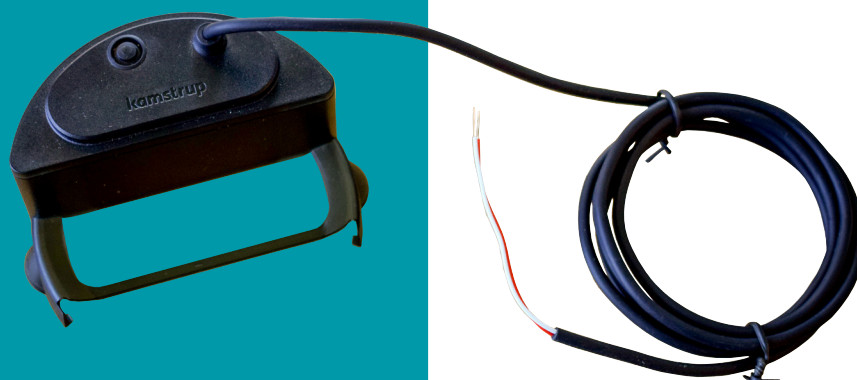
## Datablad

---

### **Pulse adapter (type 6699051)**

**Til flowIQ® 2200 & 3200**

- Nem montering: simpel klik-på løsning uden behov for ekstra værktøj
- Øjeblikkelig aktivering med ét tryk på en knap
- Batterilevetid på op til 16 år, uden at påvirke vandmålerens batteri
- Holdbart design med IP65 konstruktion



## Indhold

---

Introduktion	2
Kompatibilitet	3
Tekniske data	3

## Introduktion

---

Kamstrups pulse adapter er designet til nemt at kunne monteres på Kamstrup flowIQ® 2200 eller flowIQ® 3200 målere (se tabel på næste side for varianter). Klik den blot på måleren og du er klar. Med et tryk på en knap viser måleren "Pulse on", hvilket signalerer, at pulsadapteren nu sender en puls for hver 10 liter vand, der passerer igennem.

Pulsadapteren er fremstillet med en IP65 konstruktion og har sit eget interne batteri med en levetid på op til 16 år. Dette design sikrer, at det ikke påvirker målerens batterilevetid og giver en pålidelig og langtidsholdbar løsning.

## Kompatibilitet

Se venligst tabellen nedenfor for kompatibilitet med forskellige målervarianter (moduler).

Monter ikke pulsadapteren på ikke-understøttede målervarianter.

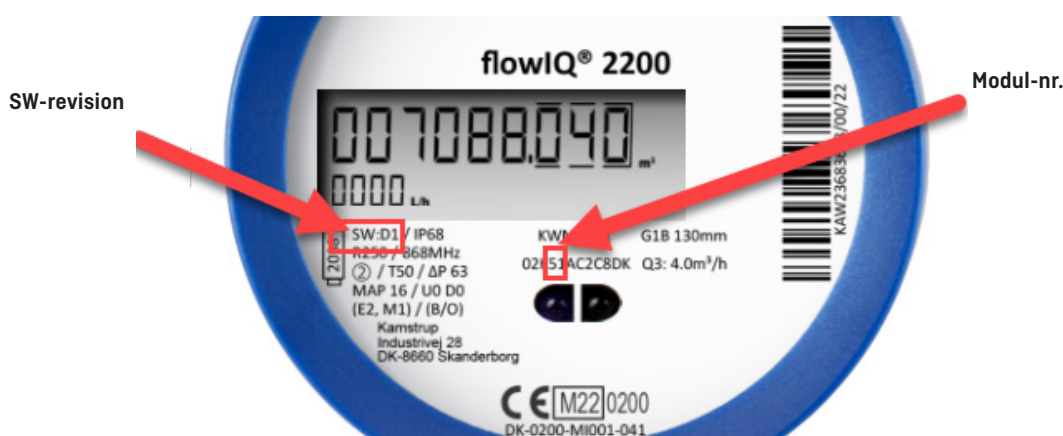
Målere der understøttes:

Måler	Variant	Modul	SW revision	Pulsudgang
flowIQ® 2200/3200	KWM2231/KWM3231	51, 52, 73	Alle	10 L/puls
flowIQ® 2200/3200	KWM2230/3230	60, 61, 62, 63, 64, 82	H1XX<	10 L/puls

Målere der ikke understøttes:

Måler	Variant	Modul	SW revision	Pulsudgang
flowIQ® 2200/3200	KWM2230/3230	31, 32, 57, 71, 72, 81	Ingen	N/A

For at kontrollere SW-version og modul-nr. på din måler, skal du kontrollere label på målerfronten som vist nedenfor.



## Tekniske data

### Batteri

1xA-celle

### Udgang type

MOSFET SSR

### Kabellængde

1,5 m

### Åben modstand

Min. 1 MΩ

Puls længde

### Ekstern spænding

1-30 V DC bipolar

### Strøm

Max 50 mA

### Ledningsforlængelse

Max 25 m

### Pulsudgang

1 puls/10 L

100ms

Pulse adapter

FILE100005252\_B\_DA\_01.2026

---

• **Kamstrup A/S**

Industrivej 28, Stilling  
DK-8660 Skanderborg  
T: +45 89 93 10 00  
info@kamstrup.dk  
kamstrup.com