



MULTICAL® Instrucciones de uso

Medición de energía


El calorímetro MULTICAL funciona de la manera siguiente:

El caudalímetro registra la cantidad (en m³) de agua caliente centralizada que circula por la instalación.

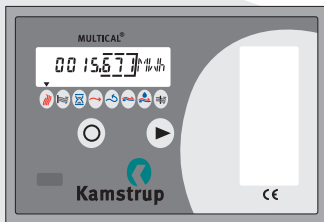
Las sondas de temperatura situados en los conductos de impulsión y de retorno registran el grado de enfriamiento en la instalación de calefacción (es decir, la diferencia entre la temperatura de entrada y la de salida),

Disponiendo de esta información, el MULTICAL puede calcular la cantidad de energía que se ha consumido.

La pantalla del MULTICAL®

Al pulsar la tecla frontal  y mantenerla pulsada durante un segundo, se mostrará una nueva lectura.

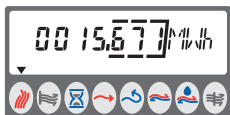
Por omisión se indica la energía consumida, que volverá a presentarse una vez transcurridos 220 segundos desde la última pulsación de la tecla.



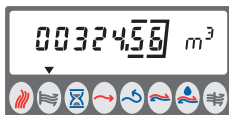
NB: la flecha ▼ indica qué tipo de medida se muestra en el pantalla. La unidad de medida aparece a la derecha.



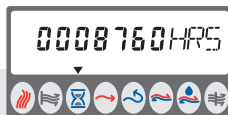
Kamstrup España
Núñez de Balboa, 29 1º B
E-28001 Madrid
Tel: +34 912 200 063
Fax: +34 912 200 064
E-Mail: info@kamstrup.es
Web: www.kamstrup.es



Energía consumida en kWh, MWh o GJ.



Volumen de agua consumida.



Número de horas que lleva funcionando el MULTICAL.



Temperatura actual de impulsión.



Temperatura actual de retorno.



Salto térmico.



Potencia calórica instantánea.



Potencia calórica media del último mes.



Caudal actual del agua.



Código de información. Si el número es mayor que "000", póngase en contacto con su proveedor de calor.



Número de horas con un código de información mayor que 000.