

Bedienungsanleitung für Kamstrup-Stromzähler

Advanced 2 – Anzeigekonfiguration 132

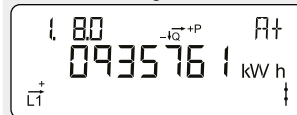
OBIS-Code
Identifikationsnummer.

Phasenanschluss
Leuchtet, wenn die Spannung an die jeweiligen Phasen angeschlossen ist. Die Pfeile zeigen die aktuelle Stromrichtung an.

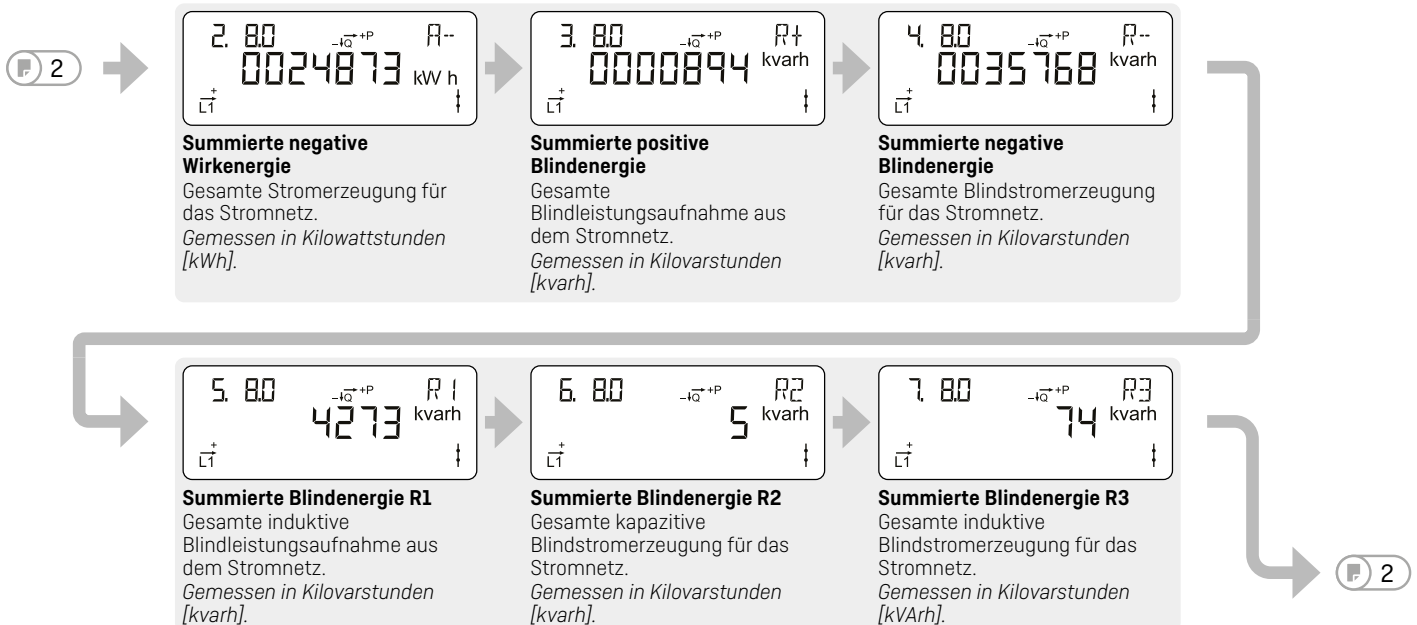
Optisches Auge
Schnittstelle für das Versorgungs-unternehmen.

SO-LED
Blinkt 1.000 Mal pro kWh.
Mit der Taste wird die Anzeige gewechselt - der Wechsel erfolgt, wenn die Taste losgelassen wird. Etwa zwei Minuten nach der letzten Betätigung der Drucktaste kehrt die Anzeige zur Normalanzeige zurück. .

Normale Anzeige



Summierte positive Wirkenergie
Gesamte Leistungsaufnahme aus dem Stromnetz.
Gemessen in Kilowattstunden [kWh].



8.80 ^{-10+P} R4
19 kvarh

Summierte Blindenergie R4
Gesamte kapazitive Blindleistungsaufnahme aus dem Stromnetz.
Gemessen in Kilovarstunden [kVarh].

1.70 ^{-10+P} P+
0000.991 kW

Aktuelle positive Wirkleistung
Die derzeitige Leistungsaufnahme aus dem Stromnetz.
Gemessen in Kilowatt [kW].

2.70 ^{-10+P} P-
0000.658 kW

Aktuelle negative Wirkleistung
Die derzeitige Stromerzeugung für das Stromnetz.
Gemessen in Kilowatt [kW].

1.60 ^{-10+P} P+ M
4.386 kW

Positive max. Wirkleistung
Höchste Leistungsaufnahme aus dem Stromnetz, die in diesem Belastungszeitraum registriert wurde.
Gemessen in Kilowatt [kW].

1.60 ^{-10+P} DATE
20 1305.15

Zeitstempel für positive max. Wirkleistung
Zeitstempel für die höchste Leistungsaufnahme aus dem Stromnetz, die in diesem Belastungszeitraum registriert wurde.

2.60 ^{-10+P} P- M
0.182 kW

Negative max. Wirkleistung
Höchste Stromerzeugung für das Stromnetz, die in diesem Belastungszeitraum registriert wurde.
Gemessen in Kilowatt [kW].

2.60 ^{-10+P} DATE
20 1305.15

Zeitstempel für negative max. Wirkleistung
Zeitstempel für die höchste Stromerzeugung für das Stromnetz, die in diesem Belastungszeitraum registriert wurde.

32.70 ^{-10+P} U-L1
228 V

Aktuelle Spannung Phase L1
Gemessen in Volt [V].

31.70 ^{-10+P} I-L1
4.10 A

Aktueller Strom Phase L1
Gemessen in Ampere [A].

33.70 ^{-10+P} PF-L1
100

Aktueller Leistungsfaktor Phase L1

1.00 ^{-10+P} DATE
20 1305.15

Datum und Zeit
Das Display wechselt zwischen dem Datum und der Zeit im Zähler.

^{-10+P} BCON

Manuelle Steuerung von Breaker

^{-10+P} CALL

Dem Versorgungsunternehmen vorbehalten

8888888 ^{-10+P} M1M3
88888888 ^{-10+P} M2M4
Mkvarh
MkVAh

Displaytest
Alle Segmente im Display schaltet sich während dieser Prüfung ein und aus.

1.80 ^{-10+P} P+
0935761 kWh

Summierte positive Wirkenergie
Gesamte Leistungsaufnahme aus dem Stromnetz.
Gemessen in Kilowattstunden [kWh].