

ΕΓΧΕΙΡΙΔΙΟ

Kamstrup 382



## Οδηγίες λειτουργίας

Συνδέστε το μετρητή σύμφωνα με το διάγραμμα εγκατάστασης της ετικέτας τύπου του μετρητή. Ανάλογα με τη διαμόρφωση θα εμφανιστεί μια σταθερή τιμή, ή η οθόνη θα αλλάζει κάθε 10 δευτερόλεπτα μεταξύ των επιλεγμένων ενδείξεων.

Είναι δυνατό να αλλάξει χειροκίνητα η ένδειξη της οθόνης μέσω ενεργοποίησης του μπουτόν στο μετρητή. Οι διαθέσιμες ενδείξεις θα εξαρτηθούν από τη διαμόρφωση του μετρητή.

### Οδηγίες ασφάλειας και εγκατάστασης

Ο μετρητής πρέπει να χρησιμοποιηθεί μόνο για τη μέτρηση της ηλεκτρικής ενέργειας και να λειτουργήσει εντός των προκαθορισμένων τιμών μόνο.

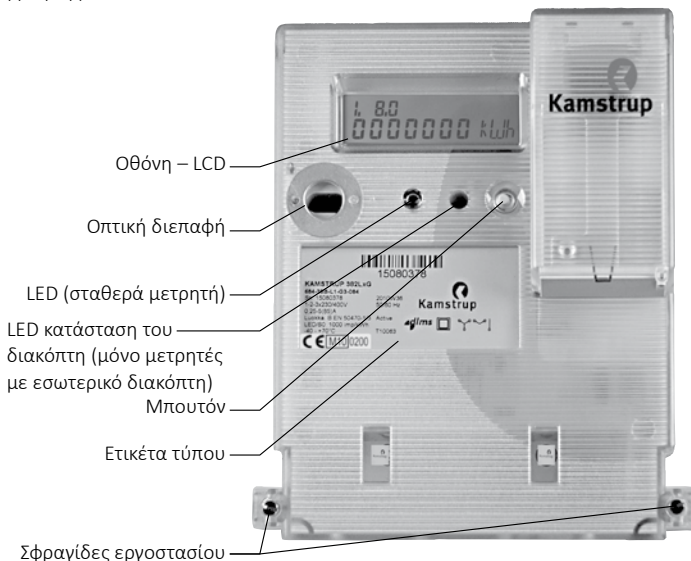
Ο μετρητής πρέπει να είναι αποσυνδεδεμένος κατά τη διάρκεια εργασιών πάνω στο μετρητή. Μπορεί να είναι ιδιαίτερα επικίνδυνο να αγγιχτούν μέρη του μετρητή όταν ο μετρητής είναι αναμμένος.

Επομένως, πρέπει να αφαιρεθεί η σχετική ασφάλεια προστασίας και να φυλάσσεται σε ασφαλή σημείο όπου να μην μπορεί να επανατοποθετηθεί από αναρμόδιό άτομο.

Πρέπει να τηρηθούν τα τρέχοντα τοπικά πρότυπα, οι οδηγίες καθώς και οι κανονισμοί. Μόνο το εξουσιοδοτημένο προσωπικό επιτρέπεται να εγκαταστήσει τους μετρητές ηλεκτρικής ενέργειας.

Οι μετρητές άμεσης σύνδεσης πρέπει να προστατευθούν από βραχυκύκλωμα μέσω ασφάλεια προστασίας σύμφωνα με το μέγιστο ρεύμα που δηλώνεται πάνω στο μετρητή.

Σε οποιαδήποτε περίπτωση μη συμμόρφωσης με τις “Οδηγίες ασφαλείας και εγκατάστασης” αίρεται η ισχύς της εγγύησης.



Το LED σταθεράς του μετρητή αναβοσβήνει ανάλογα με την καταναλωθείσα ενεργή ενέργεια.

Μόνο εξουσιοδοτημένο προσωπικό επιτρέπεται να αποσφραγίσει τη συσκευή.

## Οθόνη LCD

Οι ενδείξεις φάσης L1, L2 και L3 έχουν περισσότερες από μια λειτουργίες, δείχνουν μια από τρεις καταστάσεις που περιγράφονται κατωτέρω:

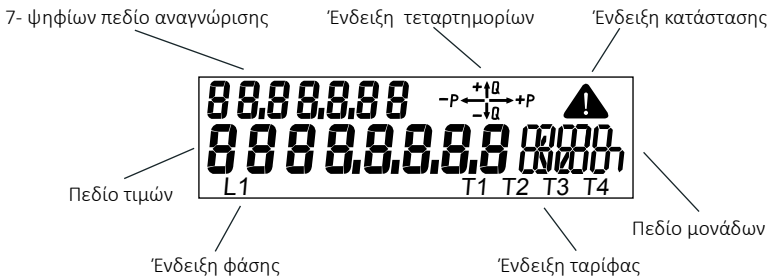
Τμήματα L1- L3	Ενδειξη
On	Και η τάση και το φορτίο είναι πάνω από το ελάχιστο όριο. Οι ενεργές φάσεις δείχνουν την κατανάλωση.
Off	Η τάση είναι κάτω από το ελάχιστο όριο.
Blinking	Τμήματα L1- L3 λειτουργούν ως ενδείκτες φορτίων. Η τάση είναι πάνω και το φορτίο είναι κάτω από το ελάχιστο όριο. Ο δείκτης φορτίων είναι ενεργός 4 ώρες μετά από την επανεκκίνηση (reset) του μετρητή. Εάν γίνει μεταστροφή της εισόδου και της εξόδου σε ένα σύστημα μέτρησης, τα τμήματα L1- L3 θα συνεχίσουν να αναβοσβήνουν ακόμα κι αν υπάρχει φορτίο στη φάση.

Εάν το φορτίο υπερβεί το ελάχιστο όριο και ο μετρητής έχει διαμορφωθεί με αυτήν την ένδειξη, η κατανάλωση θα εμφανιστεί μέσω της ένδειξης τεταρτημορίων.

Το LED του μετρητή μπορεί να χρησιμοποιηθεί υπό τον όρο ότι ο δείκτης τεταρτημορίων δεν επιλέγεται.

Η μετρηθείσα μονάδα εμφανίζεται στη δεξιά πλευρά της οθόνης.

Η ένδειξη Tariff δείχνει την ενεργή ταρίφα.



### Ακροδέκτες

	Πολυπύρνο	7-πύρνο	Μονόκλωνο / ακροδέκτες	Μεγεθός: 1,5 – 25 mm <sup>2</sup> 1,5 – 35 mm <sup>2</sup> <4 mm <sup>2</sup> , επιτρέπεται μόνο με 7-κλώνο η σταθερό καλώδιο.
Ορειχάλκινος ακροδέκτης 35 mm <sup>2</sup>	≥ 10 mm <sup>2</sup>	≥ 10 mm <sup>2</sup>	≥ 4 mm <sup>2</sup>	
Χαλύβδινος ακροδέκτης 35 mm <sup>2</sup>	≥ 6 mm <sup>2</sup>	≥ 6 mm <sup>2</sup>	≥ 1,5 mm <sup>2</sup>	
Χαλύβδινος ακροδέκτης 25 mm <sup>2</sup>	≥ 6 mm <sup>2</sup>	≥ 6 mm <sup>2</sup>	≥ 1,5 mm <sup>2</sup>	Βίδα: Pz 2 Ροπή: 2,5 – 3 Nm

### Με ενσωματωμένη μονάδα επικοινωνίας

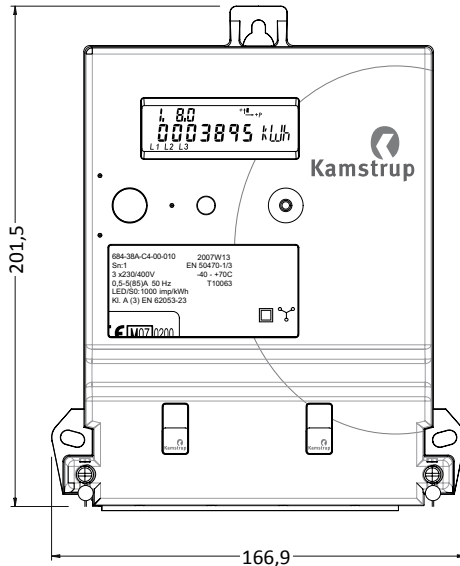
Εάν ο μετρητής παρέχεται με ενσωματωμένη μονάδα ραδιοεπικοινωνιών για απομακρυσμένη ανάγνωση η μονάδα συνδέεται αυτόματα στο δίκτυο. Η ενσωματωμένη μονάδα ραδιοεπικοινωνίας είναι εξοπλισμένη με εσωτερική κεραία. Η ισχύς του ραδιο-σήματος μπορεί να αναγνωστεί απο ένα φορητό τερματικό. Εάν το ραδιο-σήμα δεν είναι ικανοποιητικό, πρέπει να συνδεθεί μια εξωτερική κεραία. Παρακαλώ δείτε τα τρέχοντα έγγραφα για διαθέσιμες κεραίες.

Η τοποθέτηση μιας μονάδας επικοινωνίας στο μετρητή μπορεί να επηρεάσει την επικοινωνία, παρακαλώ επικοινωνήστε με την Kamstrup.

### Με λειτουργία αποσύνδεσης

Με αυτόν τον τύπο μετρητή, πρέπει να ελεγχθεί ότι η κόκκινη/πράσινη δίοδος δεν είναι αναμμένη. Αυτό δείχνει ότι η παροχή του καταναλωτή είναι κλειστή.

### Διαστάσεις εγκατάστασης



### Διαγράμματα σύνδεσης

Το έγκυρο διάγραμμα σύνδεσης εμφανίζεται στην ετικέτα τύπου του μετρητή.

