

Manual

•

Kamstrup 382 DIN



Betjeningsvejledning

Tilslut måleren i henhold til installations diagrammet der kan findes på målerens typelabel.

Displayvisningen vil afhængig af konfiguration vise en fast værdi i displayet eller skifte automatisk mellem valgte visninger hvert 10. sekund.

Det er muligt at skifte displayvisning manuelt ved at betjene trykknappen på måleren. De tilgængelige visninger vil være afhængig af målerens konfiguration.

Retningslinier til sikkerhed og installation

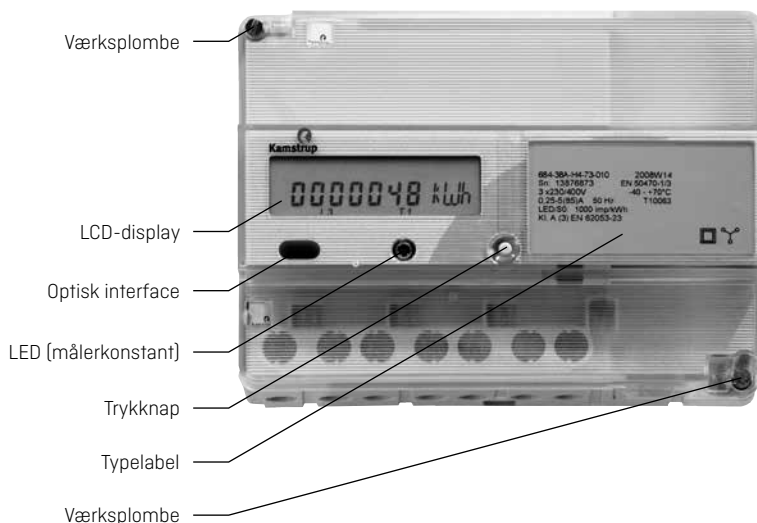
Måleren må kun anvendes til måling af elektrisk energi og må kun operere indenfor de specificerede værdier.

Ved arbejde på måleren skal den være spændingsløs. Berøring af dele, der er tilsluttet spænding, kan være livsfarligt.

Den relevante forsikring skal derfor fjernes og opbevares på en måde, så den ikke kan sættes i af uautoriserede personer.

De til enhver tid gældende lokale standarder, retningslinier, regler og instruktioner skal overholdes. Kun autoriseret personale har tilladelse til at installere elmålere.

Målere for direkte forbindelse skal beskyttes mod kortslutninger med en sikring i henhold til den maksimale strøm, som angivet på måleren.



Målerkonstanten LED blinker proportionalt efter forbrugt aktiv energi.

Værksplomberne må kun brydes af autoriseret personale.

LCD display

Faseindikation (L1, L2 og L3) har flere funktioner der kan beskrives i følgende to situationer.

Fra reset (spændingsafbryd) af måler og 4 timer frem:

Indikation L1, L2, L3	Indikere
Tændt	At spændingen er over minimumsgrænsen (160V) og at belastningen er over minimumsgrænsen (2,3W).
Slukket	At spændingen er under minimumsgrænsen (160V).
Blinker	At spændingen er over minimumsgrænsen (160V) og belastningen er under minimumsgrænsen (2,3W).

Efter 4 timers drift:

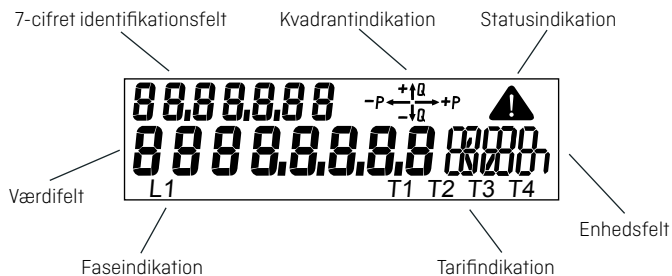
Indikation L1, L2, L3	Indikere
Tændt	At spændingen er over minimumsgrænsen (160V).
Slukket	At spændingen er under minimumsgrænsen (160V)

Hvis belastningen er over minimumsgrænsen, vil et forbrug blive indikeret via kvadrantindikationen, hvis måleren er konfigureret til denne visning.

Målerens LED kan anvendes hvis ikke kvadrantindikationen er valgt.

Den målte enhed vises i højre side af displayet.

Tarif indikerer den aktive tarif.



Tilslutningsklemmer

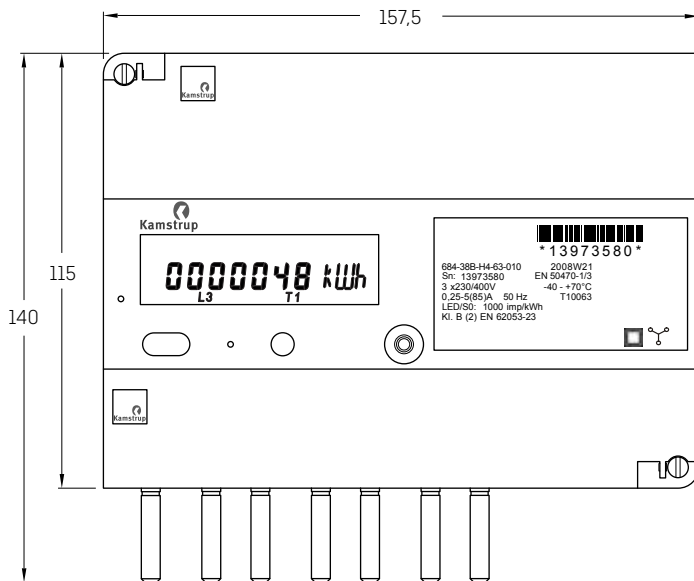
	Multi koret	7-koret	Massiv/terminalrør
Messing klemme 35 mm ²	≥ 10 mm ²	≥ 10 mm ²	≥ 2,5 mm ²
Stål klemme 35 mm ²	≥ 6 mm ²	≥ 6 mm ²	≥ 1,5 mm ²
Stål klemme 25 mm ²	≥ 6 mm ²	≥ 6 mm ²	≥ 1,5 mm ²

Udgaver med indbygget radio

Er måleren leveret med indbygget radio, for etablering af fjernaflæsning, tilslutter måleren sig automatisk et radionetværk. Den indbyggede radio er udstyret med en intern antenne. Radiosignalets styrke kan aflæses med en håndterminal, er radiosignalet dæmpet for meget skal der tilsluttes en ekstern antenne. For mulige antenner se venligst gældende dokumentation.

Ved montering af kommunikationsmodul i modulområdet, kan dette have indflydelse på kommunikationen, kontakt venligst Kamstrup.

Installationsdimensioner



Tilslutningsdiagrammer

Det gældende tilslutningsdiagram fremgår af typelabelen.

