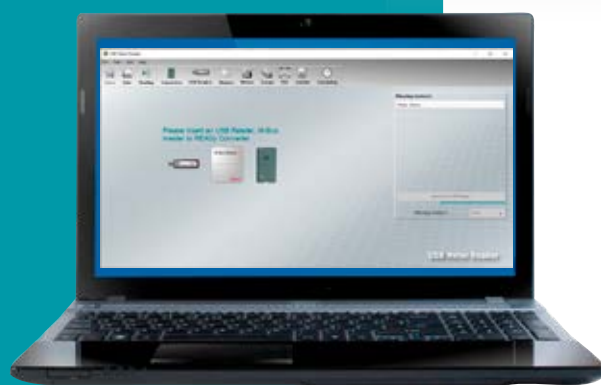


Fiche produit
pour la version 4.8.x.x

USB Meter Reader

Pour la lecture des compteurs de consommation Kamstrup

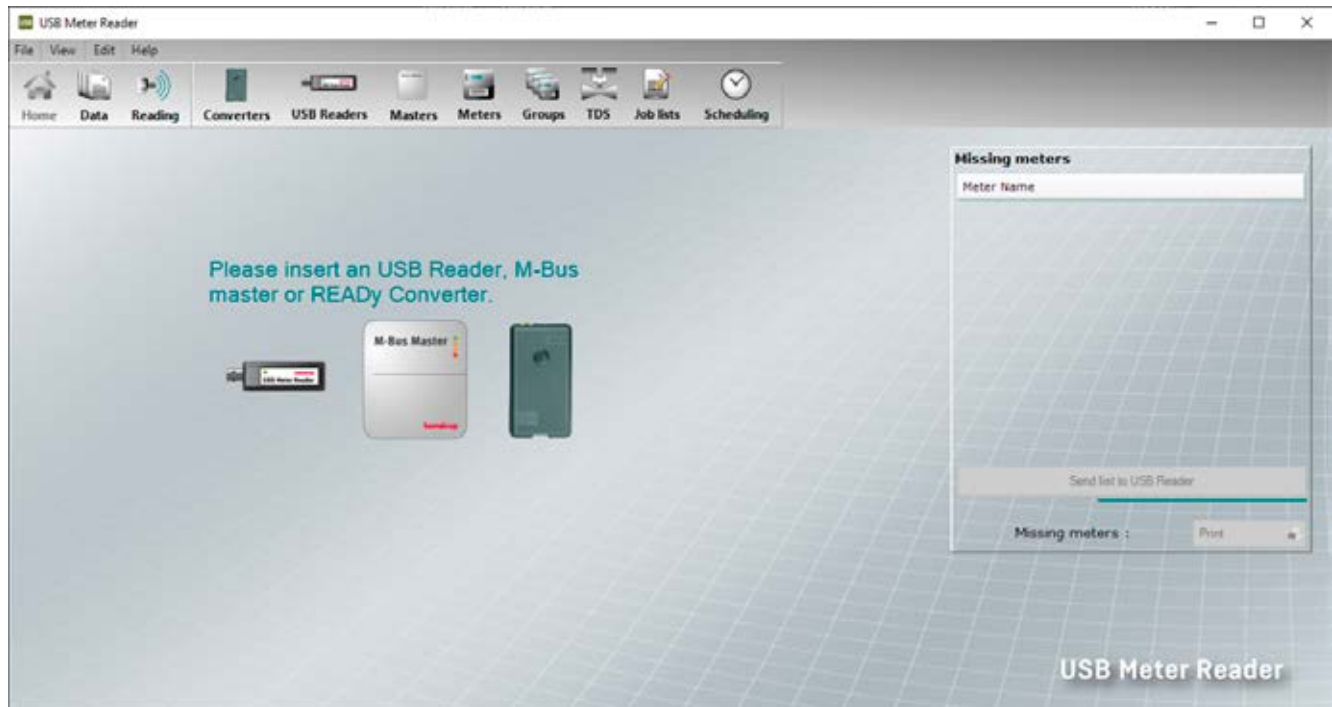
- Logiciel basé sur PC pour la lecture des compteurs de consommation Kamstrup
- Relevé Wireless M-Bus par une unité portable
- Relevé M-Bus par M-Bus Master
- Déconnexion des mauvais payeurs par Thermal Disconnect
- Jusqu'à 4 000 compteurs par PC



Application

USB Meter Reader est un programme sur PC qui peut être utilisé pour faire le relevé des compteurs Kamstrup avec Wireless M-Bus, M-Bus filaire et KM-RF 434 MHz. Le programme peut être téléchargé gratuitement sur le site Web de Kamstrup à l'adresse www.apps.kamstrup.com au moyen de votre identifiant My Kamstrup.

Page d'accueil d'USB Meter Reader



Conditions préalables

Le programme requiert au minimum Windows® 10 et peut être utilisé à la fois sur PC et tablette. Il est nécessaire d'activer le Bluetooth® ou d'avoir un port USB disponible pour connecter l'unité de lecture portable READY Converter. Les droits d'administrateur local sont requis pour installer et exécuter le programme.

Relevé des compteurs Wireless M-Bus

READY Converter Basic est nécessaire pour relever les compteurs avec Wireless M-Bus. Seuls les compteurs avec fréquence UE de 868,95 MHz sont pris en charge.

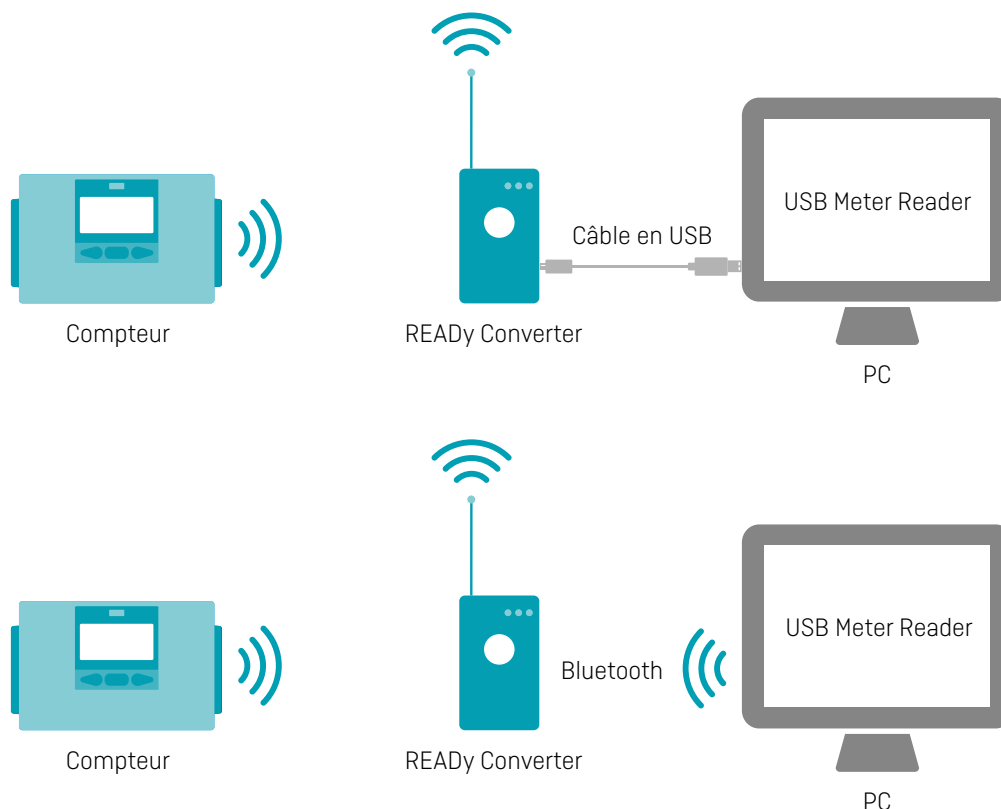
Lecture avec READY Converter connecté à un PC par Bluetooth® ou câble USB

Dans ces modes, les relevés sont effectués directement à partir du programme et il est possible de voir une liste des compteurs qui ont été relevés. Il est possible de créer une tâche de relevé et de regrouper les compteurs afin de faciliter leur relevé. Il est également possible de consulter un seul compteur à la fois si un relevé est manquant.

Liste des compteurs qui n'ont pas été relevés

The screenshot shows the 'USB Meter Reader' application window. The menu bar includes File, View, Edit, and Help. The toolbar contains icons for Home, Data, Reading, Converters, USB Readers, Masters, Meters, Groups, TDS, Job lists, Scheduling, Start, and Stop. Below the toolbar, there is a section for 'Read meter(s) on converter' with a dropdown menu set to 'Read Specific meter(s)'. A search box labeled 'Find meter:' is present. The main area displays a table with the following data:

Info	Meter read	Name	Number	Manuf. ID	Device type	Receive time
+		Kamstrup Road 1	80441335	KAM	Heat outlet	30-05-2022 13:20:42
-		Kamstrup Road 2	80441336	KAM	Heat/Cooling	30-05-2022 13:20:42
-		Kamstrup Road 3	80441337	KAM	Warm water	30-05-2022 13:20:42
-		Kamstrup Road 4	80441338	KAM	Heat outlet	30-05-2022 13:20:42
-		Kamstrup Road 5	80441344	KAM	Cooling outlet	30-05-2022 13:20:42
-		Kamstrup Road 6	80441345	KAM	Heat/Cooling	30-05-2022 13:20:42
-		Kamstrup Road 7	80441347	KAM	Heat outlet	30-05-2022 13:20:42
-		Kamstrup Road 8	80441348	KAM	Heat/Cooling	30-05-2022 13:20:42
-		Kamstrup Road 9	80441351	KAM	Heat/Cooling	30-05-2022 13:20:42



Lecture sans connexion au PC en mode autonome

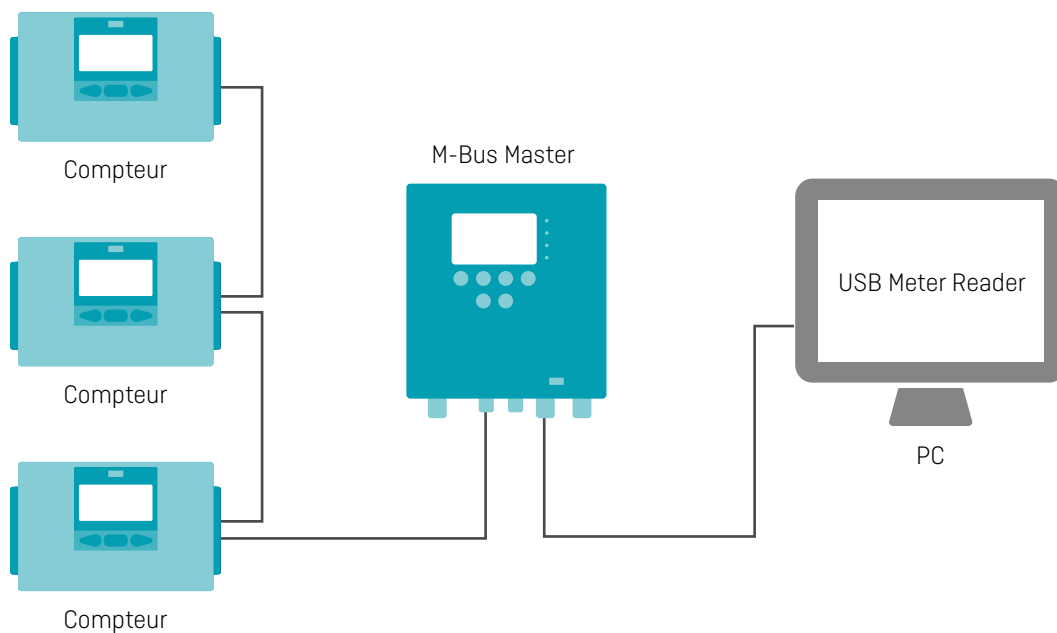
En mode autonome, il est possible de relever les compteurs sans connexion à un PC, ce qui facilite le relevé en passant à côté des compteurs, car il n'est pas nécessaire de transporter un PC.

La création d'une tâche de relevé et son téléchargement sur READy Converter par Bluetooth® ou câble USB permet d'interrompre la connexion à l'appareil. Il est alors possible de voir l'état du relevé grâce aux LED sur le convertisseur READy. Les diodes clignotent rapidement lorsque la tâche a été lancée et clignotent lentement lorsque tous les compteurs de la tâche de relevé ont été lus.



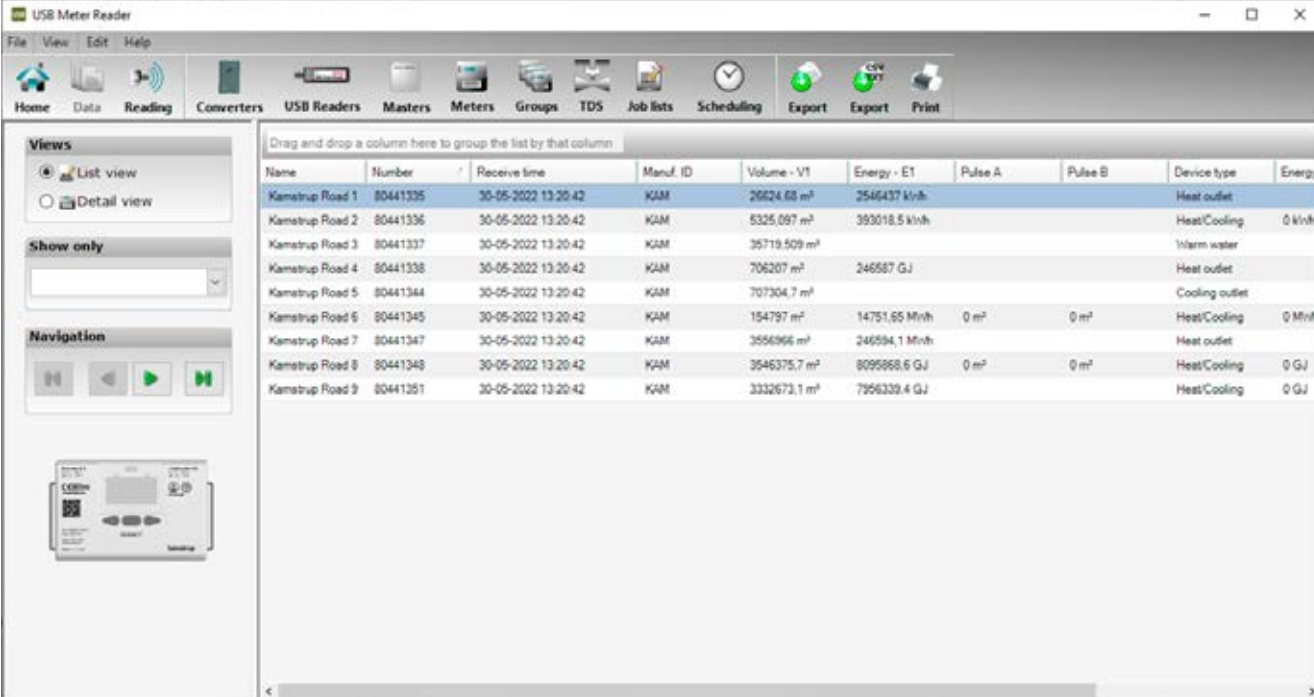
Relevé des compteurs M-Bus par M-Bus Master

Une licence ainsi qu'un M-Bus Master connecté aux compteurs sont nécessaires pour relever les compteurs par M-Bus. USB Meter Reader prend en charge le multiprotocol Kamstrup, qui peut être connecté par USB ou le port COM du réseau. Un serveur de port série tiers connecté entre M-Bus Master et le réseau est nécessaire pour la connexion avec le port COM du réseau.



Visualisation et exportation des données

Après avoir effectué le relevé, il est possible de voir et d'exporter les données dans le programme. Pour exporter les données de relevé, un format d'exportation standard est disponible pour l'exportation vers CSV, TXT, PDF, XML et XLS. L'exportation avancée requiert une licence.



Name	Number	Receive time	Manuf. ID	Volume - V1	Energy - ET	Pulse A	Pulse B	Device type	Energy
Kamstrup Road 1	80441335	30-05-2022 13:20:42	KAM	26624,68 m³	2546437 kWh			Heat outlet	
Kamstrup Road 2	80441336	30-05-2022 13:20:42	KAM	5325,087 m³	393018,5 kWh			Heat/Cooling	0 kWh
Kamstrup Road 3	80441337	30-05-2022 13:20:42	KAM	35719,509 m³				Warm water	
Kamstrup Road 4	80441338	30-05-2022 13:20:42	KAM	706207 m³	246587 GJ			Heat outlet	
Kamstrup Road 5	80441344	30-05-2022 13:20:42	KAM	707304,7 m³				Cooling outlet	
Kamstrup Road 6	80441345	30-05-2022 13:20:42	KAM	154797 m³	14751,55 Mwh	0 m³	0 m³	Heat/Cooling	0 Mwh
Kamstrup Road 7	80441347	30-05-2022 13:20:42	KAM	3556966 m³	246594,1 Mwh			Heat outlet	
Kamstrup Road 8	80441348	30-05-2022 13:20:42	KAM	3546375,7 m³	8095988,6 GJ	0 m³	0 m³	Heat/Cooling	0 GJ
Kamstrup Road 9	80441351	30-05-2022 13:20:42	KAM	3332673,1 m³	7956339,4 GJ			Heat/Cooling	0 GJ

Relevés planifiés

La fonction Relevés planifiés permet de lancer automatiquement une tâche de relevé dans un intervalle prédéfini. Les relevés peuvent être effectués automatiquement une fois par mois avec un intervalle de seulement 1 minute. Cette fonction peut être utilisée à la fois pour READy Converter et M-Bus Master.

Fonctions sous licence

USB Meter Reader est gratuit jusqu'à 800 compteurs dans le programme et pour les relevés Wireless M-Bus. Une licence doit être achetée si des fonctions étendues ou un plus grand nombre de compteurs sont nécessaires.

Nombre de compteurs

Il est possible d'acheter des licences pour plus de 800 points de comptage selon les intervalles suivants : 1 600, 2 400, 3 200, 4 000.

M-Bus Master

Une licence pour M-Bus Master est nécessaire pour la lecture par M-Bus.

Formats d'importation et d'exportation configurables

Grâce au format d'importation configurable, les données de base telles que les adresses des clients peuvent être importées et reliées aux numéros de compteur, évitant ainsi la saisie manuelle des adresses.

Le format d'exportation configurable permet de configurer des formats individuels et, grâce à l'interface utilisateur flexible, l'exportation de données peut être limitée pour ne contenir que les données requises.

Thermal Disconnect

La fonction Thermal Disconnect (TDS) permet de fermer une vanne TDS connectée à MULTICAL® 403, MULTICAL® 603 ou MULTICAL® 803. Cette fonction peut être utilisée pour déconnecter un mauvais payeur ou dans un système de prépaiement. Celle-ci fonctionne uniquement par le biais de M-Bus Master.

Types de compteurs pris en charge

Wireless M-Bus mode C1	KM-RF 434 Mhz	M-Bus
flowIQ® 21xx	MULTICAL® Compact	MULTICAL® 302
flowIQ® 31xx	MULTICAL® 401	MULTICAL® 303
MULTICAL® 21	MULTICAL® 402	MULTICAL® 402 Modules M-Bus : • 402020 • 402021
MULTICAL® 61	MULTICAL® III	MULTICAL® 403
MULTICAL® 62	MULTICAL® 66	MULTICAL® 61/62/601/602/801 Modules M-Bus : • 670020 • 670027- 6707
MULTICAL® 302	MULTICAL® 601	MULTICAL® 602 Module M-Bus : • 670028
MULTICAL® 303	MULTICAL® 602	MULTICAL® 603
MULTICAL® 402	MULTICAL® 801	MULTICAL® 803
MULTICAL® 403	MULTICAL® 803	
MULTICAL® 601	MULTICAL® 41	
MULTICAL® 602	MULTICAL® 61	
MULTICAL® 603	MULTICAL® 62	
MULTICAL® 801	Kamstrup® 162 avec KM RF ver. 1,0	
MULTICAL® 803	Kamstrup® 382 avec KM RF ver. 1,0	
OMNIPOWER®	Kamstrup® 351 avec KM RF ver. 1,0	
Carlo Gavazzi EM24		

Détails concernant la commande

Produit	Numéro de commande
Logiciel PC USB Meter Reader	www.apps.kamstrup.com
Licence pour les points de comptage :	
1 600	USB-PCSW0020
2 400	USB-PCSW0030
3 200	USB-PCSW0040
4 000	USB-PCSW0050
Licence pour importation/exportation avancée	USB-PCSW0060
Licence pour relevé M-Bus Master	USB-PCSW0090
Licence pour Thermal Disconnect	USB-PCSW0110
READY Converter Basic 868,95 MHz	6696-50010
M-Bus Master :	
MultiPort 250L	MBM-M200000
MultiPort 250D	MBM-M210000
Câble USB pour Master	6699-336

Kamstrup Services SAS

Espace d'activités des Berthilliers
167 Chemin des Frozières
71850 Charnay les Mâcon
T: 03 85 22 13 48
info@kamstrup.fr
kamstrup.com