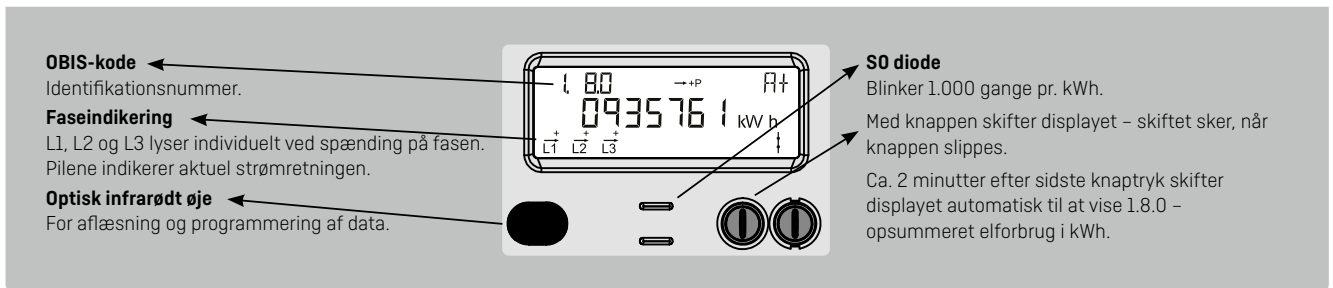
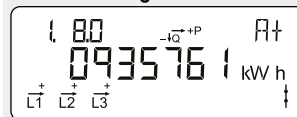


Betjeningsvejledning OMNIPOWER elmåler

Advanced 1 – Displaykonfiguration 321



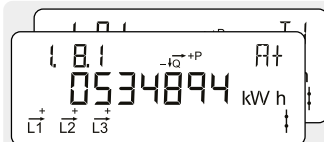
Normalvisning



Akkumuleret aktiv positiv energi

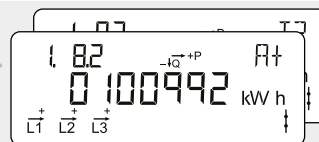
Samlet elforbrug fra elnettet.
Måles i kilo-watt-timer [kWh].

2



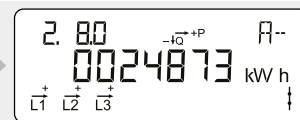
Akkumuleret aktiv positiv energi tarif 1

Samlet elforbrug fra elnettet for tarif 1.
Måles i kilo-watt-timer [kWh].



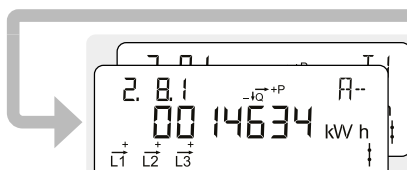
Akkumuleret aktiv positiv energi tarif 2

Samlet elforbrug fra elnettet for tarif 2.
Måles i kilo-watt-timer [kWh].



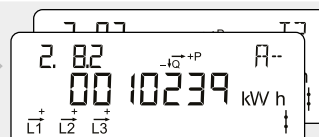
Akkumuleret aktiv negativ energi

Samlet elproduktion til elnettet.
Måles i kilo-watt-timer [kWh].



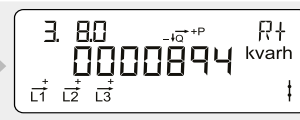
Akkumuleret aktiv negativ energi tarif 1

Samlet elproduktion til elnettet for tarif 1.
Måles i kilo-watt-timer [kWh].



Akkumuleret aktiv negativ energi tarif 2

Samlet elproduktion til elnettet for tarif 2.
Måles i kilo-watt-timer [kWh].



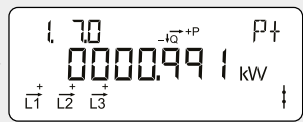
Akkumuleret reaktiv positiv energi

Samlet reaktiv elforbrug fra elnettet.
Måles i kilo-volt-ampere-reaktive-timer [kvarh].

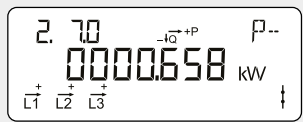
2



Akkumulert reaktiv negativ energi
Samlet reaktiv elproduktion til elnettet.
Måles i kilo-volt-ampere-reaktive-timer [kvarh].



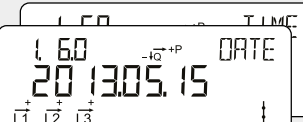
Aktuel aktiv positiv effekt
Øjeblikks elforbrug fra elnettet.
Måles i kilo-watt [kW].



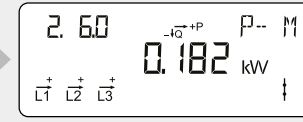
Aktuell aktiv negativ effekt
Momentan elproduktion till elnätet.
Måts i kilo-watt [kW].



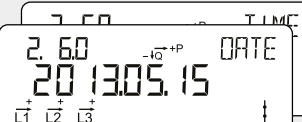
Aktiv positiv max effekt
Største elforbrug fra elnettet registreret i indeværende debiteringsperiode.
Måles i kilo-watt [kW].



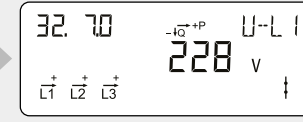
Tidsstempel for aktiv positiv max effekt
Tidsstempel for største elforbrug fra elnettet registreret i indeværende debiteringsperiode.



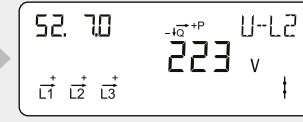
Aktiv negativ max effekt
Største elproduktion till elnettet registreret i indeværende debiteringsperiode.
Måles i kilo-watt [kW].



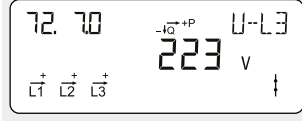
Tidsstempel for aktiv negativ max effekt
Tidsstempel for højsta elproduktion till elnätet registreret i nuvarande debiteringsperiod.



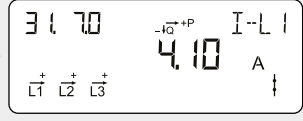
Aktuel spænding fase L1
Måles i volt [V].



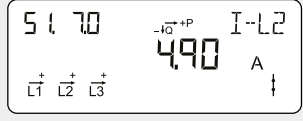
Aktuel spænding fase L2
Måles i volt [V].



Aktuel spænding fase L3
Måles i volt [V].



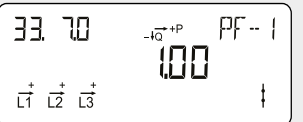
Aktuel strøm fase L1
Måles i ampere [A].



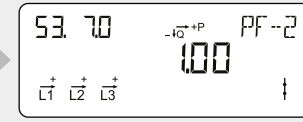
Aktuel strøm fase L2
Måles i ampere [A].



Aktuel strøm fase L3
Måles i ampere [A].



Aktuel effektfaktor fase L1



Aktuel effektfaktor fase L2

