



Betjeningsvejledning for MULTICAL®

Energimåling


MULTICAL varmemåler fungerer på følgende måde:

Vandmåleren registrerer, hvor mange m³ (kubikmeter) fjernvarmevand, der cirkulerer gennem varmeanlægget.

Temperaturløbere, anbragt i henholdsvis frem- og returløb, registrerer afkølingen i varmeanlægget, dvs. forskellen mellem indgang- og udgangstemperaturen.


MULTICAL beregner den forbrugte energi, ud fra mængden af fjernvarmevand og afkøling.

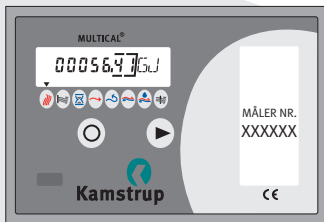
Visninger på MULTICAL®

Når den højre frontknap  aktiveres i 1 sek., skiftes til ny visning.

220 sek. efter sidste aktivering af frontknappen, skifter MULTICAL automatisk til visning af forbrugt energi.

Bemærk! ▼-pilen angiver arten af visning og yderst til højre på displayet vises måleenheden.

Venstre frontknap  anvendes af Forsyningen til at fremkalde yderligere visninger på MULTICAL.



Gennemsnitlig afkøling

Den gennemsnitlige afkøling beregnes ved, at den forbrugte varmeenergi mængde i antal GJ ganges med 239 og divideres med den forbrugte vandmængde i m³ (se hhv visning 1 og 2 på bagsiden). Det tal der herved fremkommer, er den gennemsnitlige afkøling.

Eksempel: Energiforbrug 75,01 GJ og vandforbrug 376,87 m³.
Beregnet gennemsnitlig afkøling:

$$\frac{75,01 \times 239}{376,87} = 47,57 \text{ } ^\circ\text{C}$$

Jo større afkøling - jo bedre.



Forsyningen
Esbjerg Kommune

Ravnevej 10 - Postbox 2040 - 6705 Esbjerg Ø
Tlf.: 76 14 24 14 - Fax.: 76 14 25 11
Åbent: Man.-fre. kl.: 9⁰⁰-14³⁰
tors. dog kl.: 9⁰⁰-16³⁰



Forbrugt varmeenergi i GJ.

Forbrugt fjernvarmevand.

Antal timer MULTICAL har været i drift.



Aktuel fremløbstemperatur.



Aktuel returløbstemperatur.



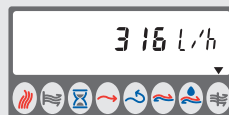
Aktuel afkøling.



Aktuel varmeeffekt.



Spidseffekt.



Aktuelt vandflow.




Informationskode.
Hvis tallet er større end "000", kontakt da Forsyningen.



Antal timer med Informationskode større end "000".

Fremkommer et **E**yderst til venstre i displayvisningen, kontakt da straks Forsyningen, da der kan være fejl i energimålingen. Oplys venligst MÅLER NR. XXXXXX ved henvendelse. (Måler nr. kan aflæses i ruden til højre på energimåleren).

Til opgørelse af årsforbrug aflæses visningerne for hhv. GJ, m³ og timetæller (HRS) - visningerne i det stiplede felt.

Ved tryk højre frontknap  på energimåleren kan visningerne efter tur kaldes frem.