



# Betjeningsvejledning for MULTICAL®

## Energimåling

MULTICAL varmemåler fungerer på følgende måde:

**Vandmåleren** registrerer, hvor mange m<sup>3</sup> (kubikmeter) fjernvarmevand, der cirkulerer gennem varmeanlægget.

**Temperaturfølere**, anbragt i henholdsvis frem- og returløb, registrerer afkølingen i varmeanlægget, d.v.s. Forskellen mellem indgangs- og udgangstemperaturen.

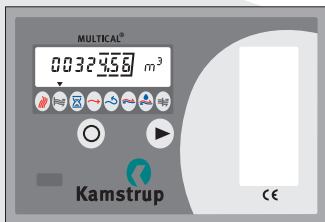
**MULTICAL** beregner den forbrugte energi, ud fra mængden af fjernvarmevand og afkøling.

## Visninger på MULTICAL®

Måleren viser de forbrugte m<sup>3</sup> (kubikmeter).

Når den højre frontknap (▶) aktiveres i 1 sek., skiftes til ny visning.

220 sek. efter sidste aktivering af frontknappen, skifter MULTICAL automatisk til visning af de forbrugte m<sup>3</sup> (kubikmeter).



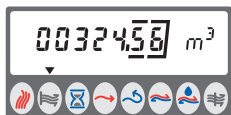
**Bemærk!** ▼-pilen angiver arten af visning og yderst til højre på displayet vises måleenheden.

Knappen (○) til venstre anvendes af varmeleverandøren til at fremkalde yderligere visninger på måleren.

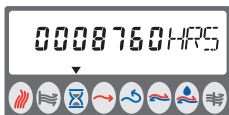


**Kamstrup**

Kamstrup A/S  
Industrivej 28, Stilling  
DK-8660 Skanderborg  
TEL: + 45 89 93 10 00  
FAX: + 45 89 93 10 01  
WEB: [www.kamstrup.com](http://www.kamstrup.com)



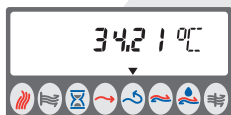
Forbrugt fjernvarmevand.



Antal timer MULTICAL har været i drift.



Aktuel fremløbstemperatur.



Aktuel returløbstemperatur.



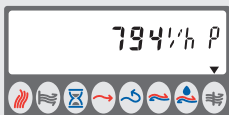
Aktuel afkøling.



Aktuel varmeeffekt.



Aktuelt vandflow.



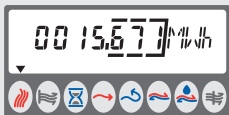
Spidsflow (Peak).



Informationskode.  
Hvis tallet er større end "000", kontakt da varmeleverandøren.



Antal timer med Informationskode større end "000".



Forbrugt energi i kWh, MWh eller GJ.

Ved **E** yderst til venstre i displayet kontaktes varmeværket, da der kan være fejl i energimålingen.

Kontakt venligst varmeværket i tilfælde af yderligere spørgsmål.