

Betjeningsvejledning OMNIPOWER elmåler

Advanced 1 – Displaykonfiguration 120

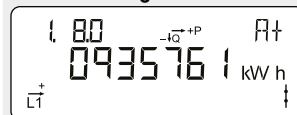
OBIS-kode
Identifikationsnummer.

Faseindikering
L1 lyser ved spænding på fasen.
Pilen indikerer aktuell strømretningen.

Optisk infrarødt øje
For aflæsning og programmering af data.

SO diode
Bliker 1.000 gange pr. kWh.
Med knappen skifter displayet – skiftet sker, når knappen slippes.
Ca. 2 minutter efter sidste knaptryk skifter displayet automatisk til at vise 1.8.0 – opsummeret elforbrug i kWh.

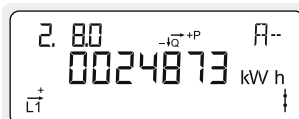
Normalvisning



Akkumuleret aktiv positiv energi

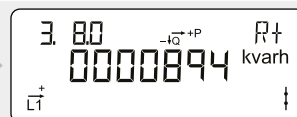
Samlet elforbrug fra elnettet.
Måles i kilo-watt-timer [kWh].

2



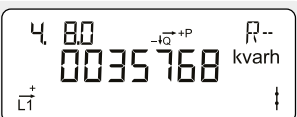
Akkumuleret aktiv negativ energi

Samlet elproduktion til elnettet.
Måles i kilo-watt-timer [kWh].



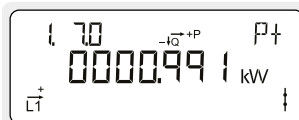
Akkumuleret reaktiv positiv energi

Samlet reaktiv elforbrug fra elnettet.
Måles i kilo-volt-ampere-reaktive-timer [kvarh].



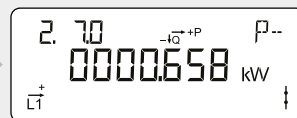
Akkumuleret reaktiv negativ energi

Samlet reaktiv elproduktion til elnettet.
Måles i kilo-volt-ampere-reaktive-timer [kvarh].



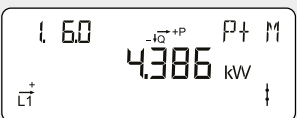
Aktuell aktiv positiv effekt

Øjeblikks elforbrug fra elnettet.
Måles i kilo-watt [kW].



Aktuell aktiv negativ effekt

Momentan elproduktion till elnätet.
Måles i kilo-watt [kW].



Aktiv positiv max effekt

Største elforbrug fra elnettet registreret i indeværende debiteringsperiode.
Måles i kilo-watt [kW].

2

