

## Display brukerveiledning for Kamstrup OMNIPower EL måler

Intermediate 1 – Display konfigurasjon 301

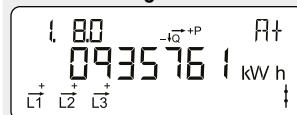
**OBIS-kode**  
Identifikasjonsnummer.

**Faseindikasjon**  
L1 blinker når det er spenning på fasen.  
Pilen indikerer nåværende retning.

**Optisk infrarødt øye**  
For lesing og programmering av data.

**SO-diode**  
Blinker 1,000 ganger per kWh.  
Displayet endres via knappen - endringen skjer når knappen slippes.  
Ca. to minutter etter siste trykk på knappen endres displayet automatisk til visningen 1.8.0 - akkumulert strømforbruk i kWh.

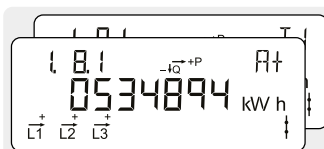
### Normal visning



### Akkumulert aktiv positiv energi

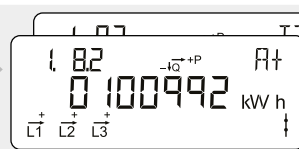
Totalt strømforbruk fra strømnettet.  
Måles i kilowattimer [kWh].

2



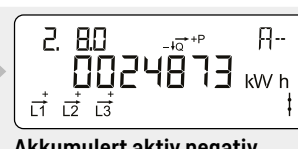
### Akkumulert aktiv positiv energi, tariff 1

Totalt strømforbruk fra strømnettet for tariff 1.  
Måles i kilowattimer [kWh].



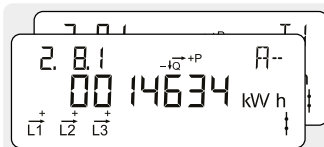
### Akkumulert aktiv positiv energi, tariff 2

Totalt strømforbruk fra strømnettet for tariff 2.  
Måles i kilowattimer [kWh].



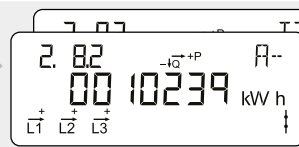
### Akkumulert aktiv negativ energi

Total strømproduksjon til strømnettet.  
Måles i kilowattimer [kWh].



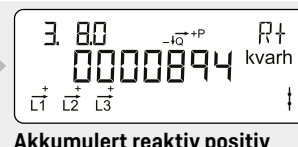
### Akkumulert aktiv negativ energi, tariff 1

Totalt strømforbruk fra strømnettet for tariff 1.  
Måles i kilowattimer [kWh].



### Akkumulert aktiv negativ energi, tariff 2

Totalt strømforbruk fra strømnettet for tariff 2.  
Måles i kilowattimer [kWh].

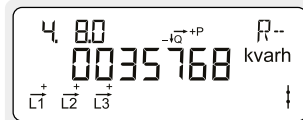


### Akkumulert reaktiv positiv energi

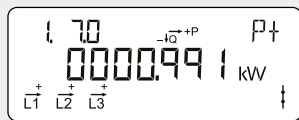
Totalt reaktivt strømforbruk fra strømnettet.  
Måles i reaktive kilovoltamperetimer [kVArh].

2

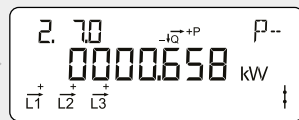
1



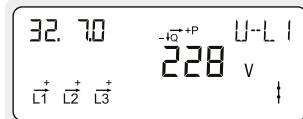
**Akkumulert reaktiv negativ energi**  
Total reaktiv strømproduksjon til strømmettet.  
Måles i reaktive kilovoltamperetimer [kVarh].



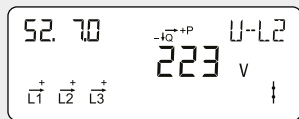
**Faktisk aktiv positiv effekt**  
Øyeblikksverdi for strømforbruket fra strømmettet.  
Måles i kilowatt [kW].



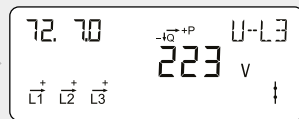
**Faktisk aktiv negativ effekt**  
Øyeblikksverdi for strømproduksjon til strømmettet.  
Måles i kilowatt [kW].



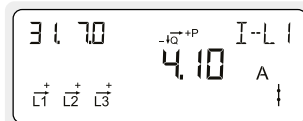
**Faktisk spenning fase L1**  
Måles i volt [V].



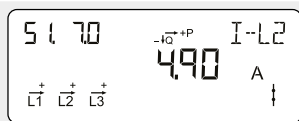
**Faktisk spenning fase L2**  
Måles i volt [V].



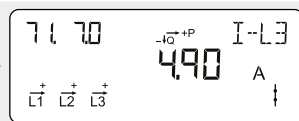
**Faktisk spenning fase L3**  
Måles i volt [V].



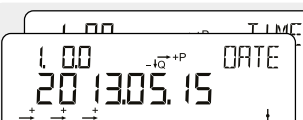
**Faktisk strøm fase L1**  
Måles i ampere [A].



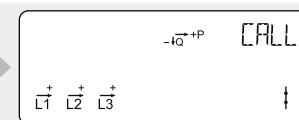
**Faktisk energi fase L2**  
Måles i ampere [A].



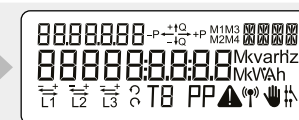
**Faktisk energi fase L3**  
Måles i ampere [A].



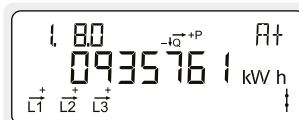
**Dato og klokkeslett**  
Skjermen på måleren veksler på å vise dato og klokkeslett.



**Reservert for forsyningsleverandør**



**Skjermtest**  
Alle segmentene på skjermen slår seg av og på under denne testen.



**Akkumulert aktiv positiv energi**  
Totalt strømforbruk fra strømmettet.  
Måles i kilowattimer [kWh].

1