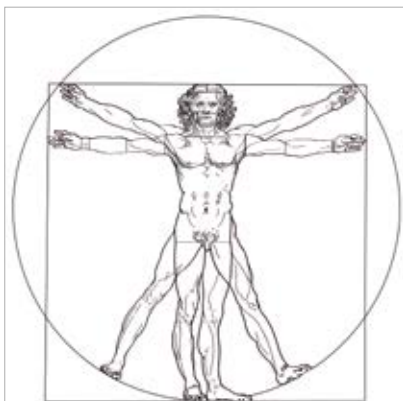


En ægte all-rounder

MULTICAL® 302 – den nye varme- og kølemåler designet præcist til din bygnings udfordringer



Kom 360° rundt om værdiskabende energimåling

Den nye MULTICAL® 302

Alt andet end firkantet

En perfekt cirkel – perfekt til alle opgaver

MULTICAL® 302 er designet med udgangspunkt i en cirkels perfekte geometri. Målerens designbeskyttede runde form giver helt nye og værdifulde muligheder både i installationsfasen og ved aflæsning. Det unikke, praktiske design og den fremragende brugervenlighed gør MULTICAL® 302 til hele branchens foretrukne all-rounder.



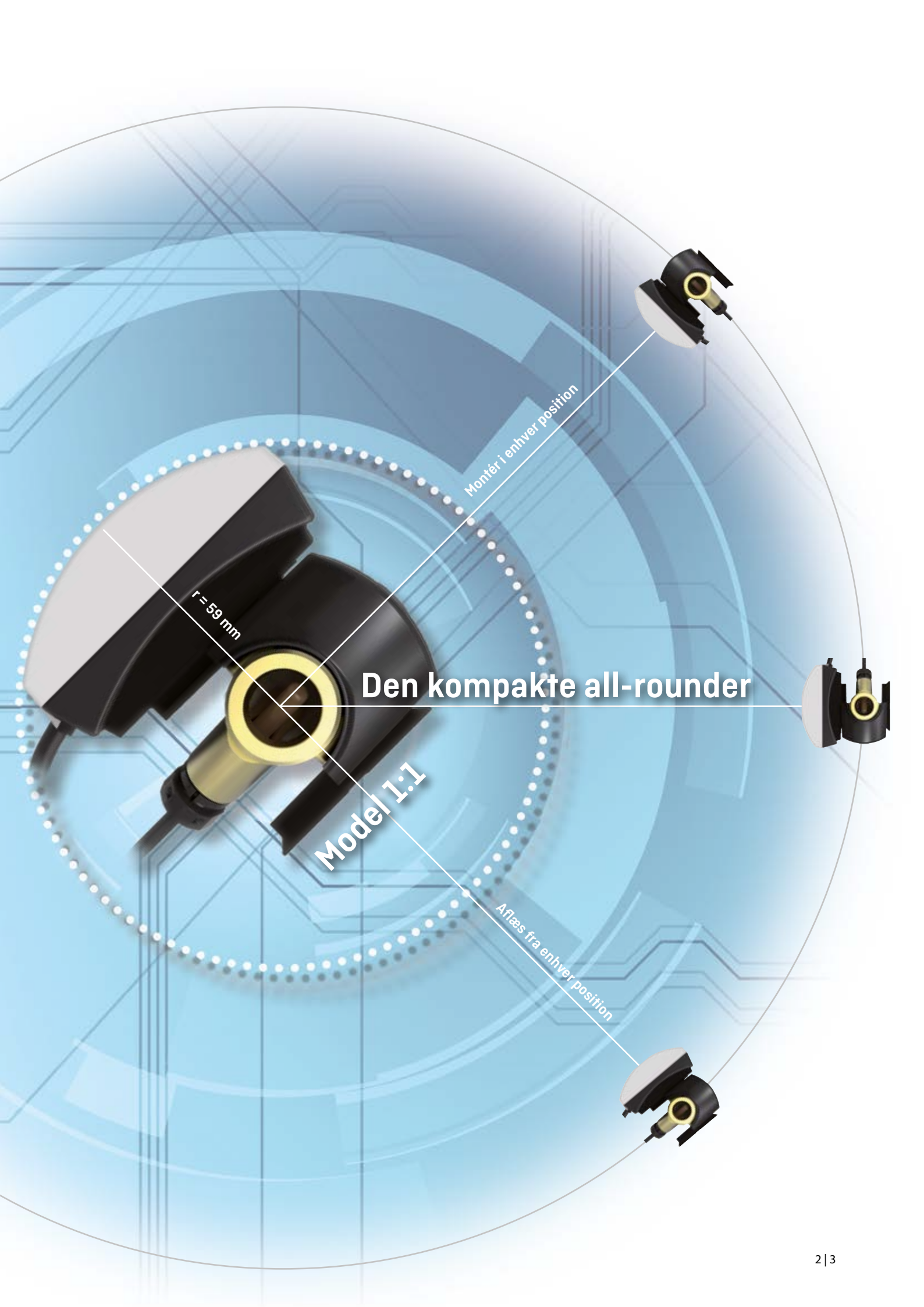
Model 1:1

Stor teknologi i en kompakt indpakning

En radius på kun 59 mm og en samlet dybde på 83 mm. MULTICAL® 302 er bogstavelig talt stor teknologi i en lille, kompakt indpakning. Måleren kan let monteres på selv meget trange steder: i loftet, lige over jorden eller i smalle skakter. Displayet kan drejes op og ned, hvilket garanterer en let og hurtig aflæsning.

Fuld fleksibilitet – konfigurer på stedet

Konfiguration af MULTICAL® 302 klares på stedet direkte under installationen. Du skal blot gennemgå få trin i menuen for at ændre opsætningen. De mange funktioner kombineret med den enkle brugervenlighed gør MULTICAL® 302 til boligsektorens foretrukne og mest fleksible løsning.



r = 59 mm

Model 1:1

Den kompakte all-rounder

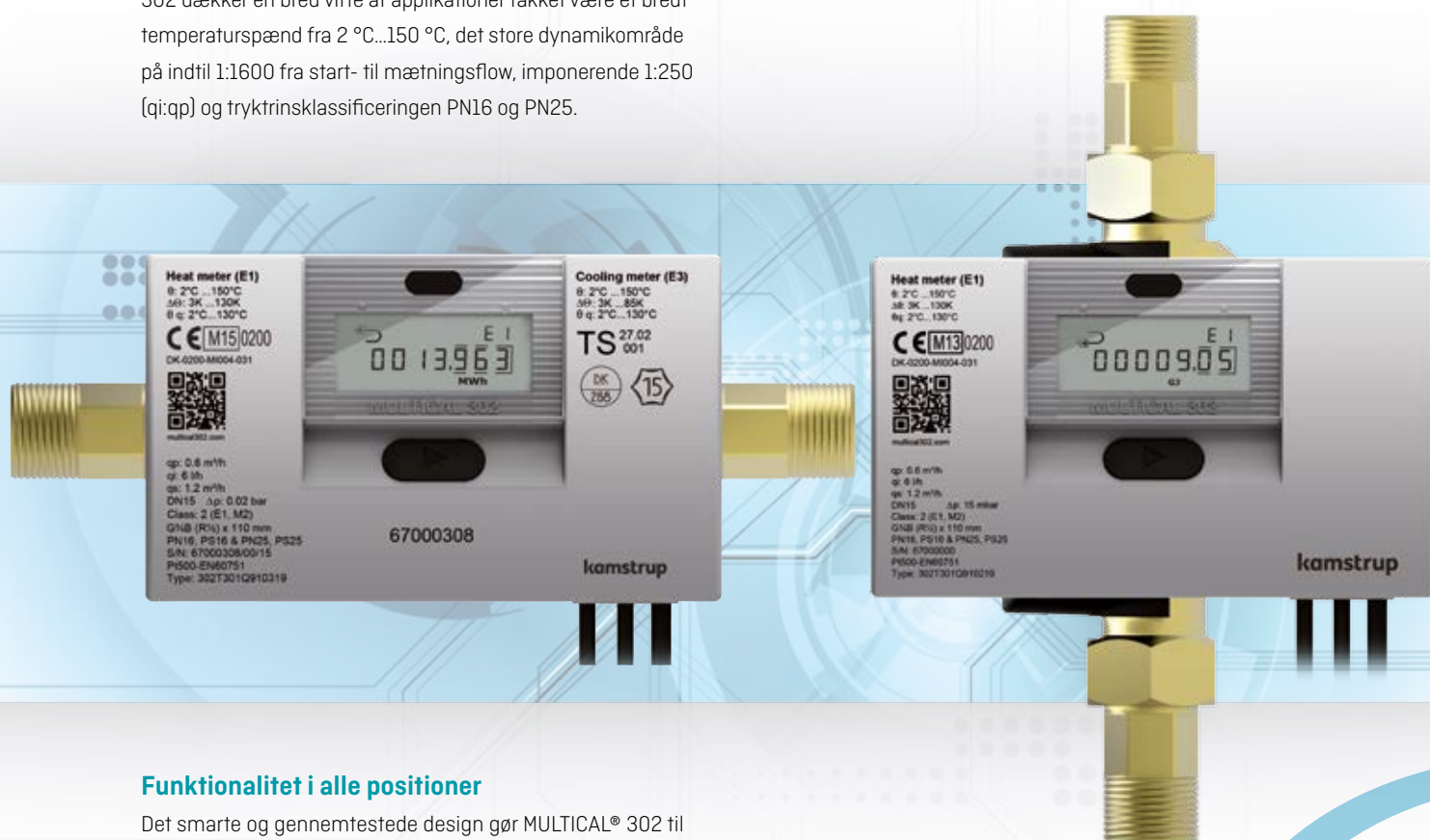
Monter i enhver position

Aflæs fra enhver position

En kompakt all-rounder med specialiserede fordele

En samlet løsning til boligsektoren

MULTICAL® 302 er den eneste varme- og kølemåler, der med sine unikke, specialiserede fordele tilbyder en alt-i-én kvalitetsløsning til hele boligsektoren: til planlægningsfasen, til installationen, til administration og aflæsningsvirksomheder. MULTICAL® 302 dækker en bred vifte af applikationer takket være et bredt temperaturspænd fra 2 °C...150 °C, det store dynamikområde på indtil 1:1600 fra start- til mætningsflow, imponerende 1:250 (qi:qp) og tryktrinsklassificeringen PN16 og PN25.



Funktionalitet i alle positioner

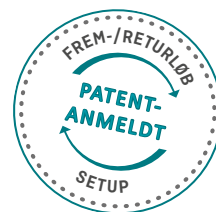
Det smarte og gennemtestede design gør MULTICAL® 302 til den mest effektive varme- og kølemåler i boligsektoren. MULTICAL® 302 sikrer optimal montering, justering og aflæsning i både vandret og lodret position og på vægge. Takket være den høje beskyttelsesklasse IP68 på flowsensoren er MULTICAL® 302 den førende og stærkest ydende kølemåler i sin klasse.

Drevet af miljøhensyn

MULTICAL® 302 er drevet af Li-SOCI2 batterier med enten 6-8 eller 12-16 års levetid. Det er derfor ikke nødvendigt at skifte batterier i hver kalibreringsfase, hvilket sparer tid og ressourcer. Batteriernes lave lithium-niveau fritager desuden MULTICAL® 302 for regulering i forbindelse med transport af farligt materiale.

Endeligt er alle komponenter i MULTICAL® 302 nøje udvalgt med genanvendelighed og bæredygtighed for øje.

Intuitiv indstilling med en enkelt knap



1-USER

2-ECH

3-SETUP

4-ESE

Enkel betjening – hurtig setup

Det er både nemt og intuitivt at betjene måleren. Du skal kun benytte en enkelt knap til at indstille de nødvendige konfigurationer – dette gælder både for brugeren, ved teknisk vedligeholdelse, i installationen og ved systemtest. Parametrene for sikker drift indstilles enkelt og sikkert i menu 3 – setup. Målerens evne til at håndtere både frem- og returløbsplacering af flowsensoren, muligheden for fleksibel måling og brugervenlig fjernaflæsning er alle eksempler på kvaliteten af MULTICAL® 302.

3-SETUP

OUTLET

INLET

E1
0014258
kWh

rF On

EndSETUP

OK



M-Bus ready

Fortrådet eller trådløs M-Bus er integreret i måleren og kan bruges til enkel og pålidelig fjernaflæsning af data. Det brugervenlige program USB Meter Reader sikrer en korrekt og hurtig aflæsning – fra centralt hold såvel som på farten.

Sekundær adressering og automatisk identificering af baud-rate understøttes af måleren, og den trådløse kommunikation giver mulighed for drive-by- og netværksaflæsning i henhold til EN 13757 og OMS. Dataoverførsel sker med individuel datakryptering.

Via målerens optiske øje er der uhindret adgang til alle data fra de sidste 15 år på grund af den store datakapacitet.



Ingen måler tilbyder mere til hele boligsektoren

MULTICAL® 302 – Værdi i planlægningsfasen:

- Ekstremt bredt måleområde
- Perfekt til vidt forskellige applikationer
- Unik i sin klasse: PN16- og PN25-klassificering
- Smart design – nem at installere og aflæse



MULTICAL® 302 – Værdi for installatøren:

- Enkel og sikker installation, selv på trange steder
- On-site konfiguration af alle vigtige parametre
- Én enhed til alle behov – ingen behov for opbevaring/lager
- Robust flowsensor, der klarer selv høje temperaturer



MULTICAL® 302 – Værdi for boligejere:

- God investering
- Nøjagtig fakturering
- M-Bus-ready – integreret til fjernaflæsning
- Kvalitet, der betaler sig



MULTICAL® 302 – Værdi for aflæsningsvirksomheder:

- Stort display for nem aflæsning fra enhver vinkel
- M-Bus-tilslutning, trådløs, USB eller tablet PC
- Stor lagerkapacitet giver høj datasikkerhed
- Enkel installation takket være smart og kompakt design



Så enkel bliver din planlægning

"MULTICAL® 302 har ganske enkelt gjort det lettere for os at planlægge udformningen af tekniske bygningsinstallationer. Det store udvalg af applikationer og den enkle installation gør det nemt at finde den perfekte lokation, og på grund af sin høje trykstyrke (PN25) kan måleren bruges sikkert overalt selv i høje bygninger. Vores arbejde med MULTICAL® 302 har været enkelt og intuitivt, og jeg har ikke haft behov for support eller rådgivning på noget tidspunkt."

Rådgivende ingeniør

Så enkel bliver din installation

"MULTICAL® 302 er en ægte all-rounder. Måleren er så kompakt, at den let kan installeres selv på meget trange steder, men mindst lige så vigtig er den lette programmering. Alle de vigtige parametre bliver indstillet på stedet og direkte tilpasset til den konkrete udfor-
dring. Derved sparer vi tid og minimerer lagerbeholdningen"

HVAC-ansvarlig

Så let bliver din beslutning

"Vi har sagt endegyldigt farvel til bøvln med varmeregninger. Beregningerne bliver foretaget nøjagtigt og skaber gennemsigtighed for alle. MULTICAL® 302 er så alsidig og præcis, at vi har besluttet os for kun at bruge denne måler i vores bygninger. Vi og vores lejere er imponerede!"

Vicevært

Så let bliver din fakturering

"Den nye energimåler MULTICAL® 302 fra Kamstrup dækker alle vores behov. Vores medarbejdere i marken er glade, fordi enheden kan monteres nemt overalt. Dens høje målenøjagtighed, dens store datakapacitet og fremragende aflæsningsmuligheder – selv på tablet – er helt unik og giver os en ubetalelig sikkerhed. Beregningen af varmeoptaget er gjort nemmere, faktureringen er 100% gennemsigtig, og alle parter opnår en tilfredsstillende proces."

Aflæsningsvirksomheden



Kamstrup – vi tænker fremad på dine vegne

Siden 1946 har vi efterlevet mantraet: Der findes altid en bedre løsning! I dag er denne tankegang stadig drivkraften i vores arbejde med at udvikle værdiskabende total løsninger til vores kunder.

Vores tilgang til innovation og stræben efter bedre løsninger har gjort Kamstrup til branchens førende inden for måling og fjernaflæsning af energi- og vandforbrug.

Blandt vores kunder findes energiselskaber, fjernvarmeindustrien og vandværker, som arbejder tæt sammen med vores højt kvalificerede medarbejdere fra salgskontorer og autoriserede forhandlere i mere end 60 lande verden over.

Disse relationer og vores teknologiførende produktionsapparat gør, at vi altid tænker fremad – også på dine vegne.

Vi innoverer boligsektoren



58112402_c1_DK_03.2016



Think forward

Kamstrup A/S

Industrivej 28, Stilling
DK-8660 Skanderborg
T: +45 89 93 10 00
F: +45 89 93 10 01
info@kamstrup.dk
kamstrup.dk