

Manual

Kamstrup 162



LCD display

Fasindikatorn (L1) har flera funktioner, den indikerar ett av de tre alternativ som anges nedan.

Från omstart (spänningsavbrott) av mätare och följande 4 timmar:

Indikator L1	Indikerar
Tänd	Spänningen överstiger minimigränsen (160V) och belastningen överstiger minimieffekten (2.3W).
Släckt	Spänningen är under minimigränsen (160V).
Blinkar	Spänningen är över minimigränsen (160V) och belastningen är under minimieffekten (2.3W).

Efter 4 timmars drift:

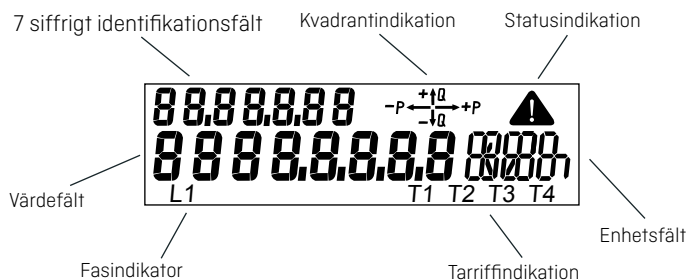
Indikatorer L1	Indikerar
Tänd	Spänningen överstiger minimigränsen (160V).
Släckt	Spänningen är under minimigränsen (160V).

Om belastningen är över minimumgränsen kommer förbrukningen att indikeras via kvadrantindikatorn (om mätaren är konfigurerad för detta).

Mätarens LED kan användas om inte kvadrantindikationen är vald.

Den uppmätta storheten visas till höger på displayen.

Tariff indikerar den aktiva tariffen.



Anslutningsklämmor

	Mångtrådig	7-trådig	Enkeldare
Mässing klämma 35 mm2	≥ 10 mm ²	≥ 10 mm ²	≥ 4 mm ²
Stål klämma 35 mm2	≥ 6 mm ²	≥ 6 mm ²	≥ 1,5 mm ²
Stål klämma 25 mm2	≥ 6 mm ²	≥ 6 mm ²	≥ 1,5 mm ²

Storlek: 1,5 – 25 mm²

1,5 – 35 mm²

Skruv: Pz 2

Torch: 2,5 – 3 Nm

Versioner med integrerad radio

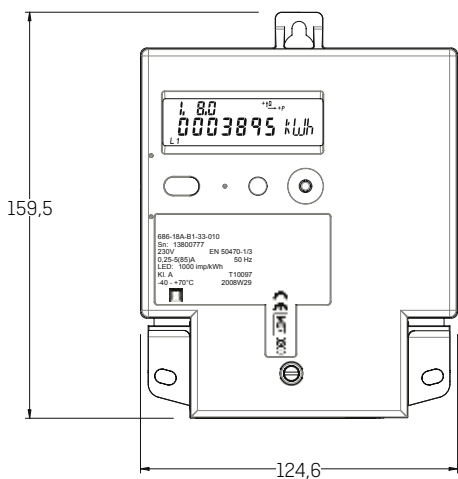
Om mätaren är levererad med integrerad radio för fjärravläsning, loggar mätaren automatiskt in sig på radionätverket. Den inbyggda radion är utrustad med en intern antenn. I de fall radiosignalen är för dämpad skall en extern antenn anslutas. Se aktuell dokumentation för tillgängliga antenner.

Montage av extern modul i modulområde kan påverka kommunikationen. Innan detta sker, var god kontakta Kamstrup.

Versioner med brytfunktion

En röd lysdiod indikerar att brytaren är urkopplad och att förbrukarens strömförsörjning är urkopplad.

Installationsmått



Anslutningschema

Det korrekta anslutningsschemat framgår av kundetiketten på mätarens framsida under täckklocket.

