

**Procedura di installazione**

- Informazioni 1
- Installazione dell'antenna esterna 2
- Attivazione radio 3
- Controllo delle prestazioni della rete 4
- Prestazioni della rete NB-IoT 5

**Informazioni 1.1**

Il contatore dispone di diversi menu di visualizzazione e l'attivazione del menu avviene tramite un magnete. E' possibile utilizzare anche il magnete dell'interfaccia ottica IR.

È importante assicurarsi che il contatore sia installato con le migliori prestazioni radio possibili per ottenere la massima durata della batteria del contatore. Se il contatore viene installato in condizioni radio non ottimali, la durata della sua batteria si riduce.

Sono 2 i modi per attivare la radio del contatore:

- 1 Attivazione con flusso d'acqua
- 2 Attivazione tramite il menu in-display

**Installazione dell'antenna esterna 2.1**

L'antenna NB-IoT viene fornita con il contatore. Deve essere installata prima della messa in funzione del contatore.

Spingere l'antenna nel contatore

Spingere i fermi di tenuta nel contatore

L'antenna è montata

Kamstrup A/S  
 Industrivej 28, Stilling  
 DK-8660 Skanderborg  
 T: +45 89 93 10 00  
 info@kamstrup.com  
 kamstrup.com

**Installazione dell'antenna esterna 2.2**

Assicurarsi che non vi sia spazio tra l'antenna e l'anello blu e che l'antenna scatti in posizione.

**Attivazione della radio con flusso d'acqua 3.1**

Attivazione della radio del contatore con il flusso d'acqua

Display senza flusso

**Attivazione della radio con flusso d'acqua 3.2**

Quando l'acqua passa attraverso il contatore, la radio si accende automaticamente.

Dopo di che il contatore esegue automaticamente una "CALL", una chiamata di rete. Questa "CALL" di rete può durare fino a un minuto. Sul display appare la scritta "donE" nell'angolo in basso a sinistra se la connessione è riuscita.

Se la scritta "donE" non compare sul display, controllare le prestazioni della rete.

**Attivazione della radio tramite il menu in-display 3.3**

1 - 2 - 3 sec

Attivare il menu appoggiando un magnete sull'interfaccia ottica IR del contatore per 3 secondi.

Una volta attivato il menu, vengono visualizzati tutti i segmenti del display.



Kamstrup A/S - 55123432\_AI\_IT\_12\_2023



Andare a **"dont CALL"** posizionando il magnete sull'interfaccia ottica del contatore per 1 secondo. **"dont CALL"** inizierà a lampeggiare dopo 5 secondi.



1 secondo

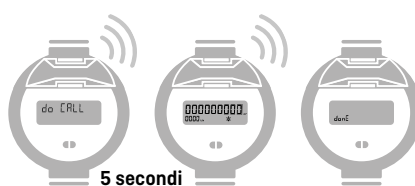
Attivare l'esecuzione della chiamata **"do CALL"** posizionando il magnete sull'interfaccia ottica per 1 secondo.



1 secondo



Il contatore torna alla visualizzazione del volume legale ed esegue una chiamata di rete. Questa operazione può richiedere alcuni minuti.



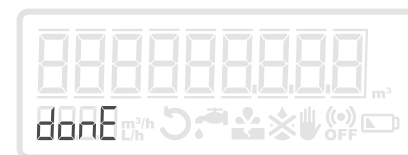
5 secondi

Quando la connessione è riuscita, il contatore indicherà **"donE"** nell'angolo in basso a sinistra.



Durante la messa in funzione del contatore è importante effettuare un controllo delle prestazioni della rete attenendosi ai seguenti passaggi:

Se il display del contatore non indica **"donE"** sul display durante la messa in funzione: Controllare lo stato della comunicazione nel menu in-display **"no49"**.



Codici di stato tipici durante l'installazione:

- 255: Non è stata ancora effettuata alcuna chiamata/connessione
- 0: Trasmissione riuscita
- 1: In attesa di registrazione in rete
- 3: In attesa di riscontro
- 7: Trasmissione riuscita, ma non tutti i dati sono stati consegnati
- 10: Trasmissione in attesa
- 33: Connessione in attesa



Controllare lo stato di qualità del collegamento radio nel menu **"no47"**.

La penultima cifra (9) indica la connessione di rete:

- 9: Connessione alla rete NB-IoT
- 0: Nessuna connessione alla rete NB-IoT



L'ultima cifra indica la qualità della connessione, se questa è raggiungibile:

- 0: Scarsa
- 1: Debole
- 2: Media
- 3: Buona
- 4: Eccellente



Se l'ultima cifra è 1 o inferiore = la connessione NON è OK.

4 = Eccellente	} Accettabile
3 = Buona	
2 = Media	
1 = Debole	} Inaccettabile, controllare il collegamento dell'antenna
0 = Scarsa	



È possibile controllare le prestazioni della rete del contatore sul display del contatore stesso. Kamstrup consiglia di controllare sempre le prestazioni radio del contatore e di assicurarsi che vi sia almeno una prestazione media.



È importante assicurarsi che il contatore sia installato con le migliori prestazioni radio possibili, così da ottenere la massima durata della batteria del contatore. Se il contatore è installato in condizioni radio precarie, ad esempio in un pozzetto per contatori, si consiglia di verificare lo stato delle prestazioni della rete.