

MULTICAL[®] 401

KOMPAKT ULTRAHANGOS HŐMENNYISÉGMÉRŐ
A KAMSTRUP-TÓL



Kijelző

Egyszerűen
kezelhető
felhasználóbarát
kijelző



Adattárolás

Standard,
nem törölhető
adatgyűjtő



Bővíthetőség

Új funkciók
integrálhatók
kívánság szerint



Távleolvasás

Rádió, GSM/
GPRS, M-Bus



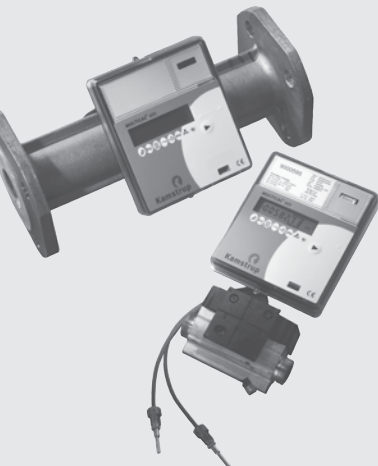
Kamstrup

– metering solutions

Az ésszerű választás...



MINIMÁLIS ÜZEMELTETÉSI KÖLTSÉGGEL



Rugalmasság, pontosság, gazdaságosság

Ez a hőmennyiségmérő biztosítja mindazt, amit egy hőmennyiségmérőtől elvárhat: megfelel valamennyi jogi követelménynek – semmivel nem több nem kevesebb!

MULTICAL® 401 a Kamstrup több éves tapasztalatán alapul melyet az ULTRAFLOW® átfolyásmérővel és a MULTICAL® számítógésszel kapcsolatban szerzett.

A mérő megfelel a precizitás, stabilitás és gazdaságosság alapkövetelményeinek. Opcionálisan bővíthető a Kamstrup folyamatosan továbbfejlesztett high-tech automatikus mérésadatgyűjtő rendszer elemeivel. Röviden szólva ez a mérő összekapcsolja a pontosságot és hosszú élettartamot a minimális működési költséggel, mialatt nyitva tartja az ajtót a jövő lehetőségei előtt.

ELŐNYÖK ÉS LEHETŐSÉGEK

- A mérőt rendkívül egyszerű installálni és leolvasni – ezzel pénzt és időt takarít meg.
- A mérő két hitelesítési bizonyítvánnyal vagy MID megfelelési nyilatkozattal és CE-M címkével kerül szállításra, amelyet 2006.11.01-től minden felhasználó - mint első hitelesítést - köteles elfogadni. (8/2006. (II. 27.) GKM rendelet). A hőmérséklet érzékelő pár és az elem az MKEH illetve a CE-M címke megsértése nélkül cserélhető.
- A számítógésség max. 1,4 m távolságra telepíthető az átfolyás mérőtől. A számos funkcióval rendelkező, könnyen kiolvasható kijelző így szemmagasságba telepíthető.
- A mérő telepes táplálású, ha azonban a hálózati táplálást választjuk back-up elem gondoskodik a mérésadatok megőrzéséről hálózat-kimaradás esetére.
- Az átfolyás mérő 0,6 -15,0 m³/h méréstartományban áll rendelkezésre karimás vagy menetes csatlakozással.
- Pt500 hőmérséklet érzékelő merülő hűvelyes kivitelű, de igény esetén direkt érzékelő is rendelhető 1,5 il. 3 m kábelhosszal.
- A MULTICAL® 401 mérésadatai manuálisan kiolvashatók az infravörös (IR) fej segítségével.
- Amennyiben kihasználja az AMR előnyeit, a MULTICAL® 401 bővíthető M-Bus, RS232, rádió stb. modulokkal. Ezek a kártyák segédeszköz nélkül beilleszthetők.
- A MULTICAL® 401 saját mérésadatain túlmenően két további külső vízmérő adatait is gyűjtheti, engedélyezve valamennyi fogyasztási adat egyidejű kiolvasását.
- A MULTICAL® 401 környezetbarát anyagból készült, melytől könnyű megszabadulni, ha elérkezett a mérőcsere ideje.

AUTOMATIKUS KIOLVASÁS



Távleolvasás

A MULTICAL® 401 biztosítja a megbízható távoli adatleolvasási lehetőségeket rádió, GSM/GPRS, M-Bus alkalmazásával, illetve a Kamstrup valamelyik hálózatában, ami folyamatos fogyasztási adatkommunikációt jelent a központi rendszerrel, emberi beavatkozás nélkül.



Az alapvető célja az automatikus mérő kiolvasásának, (automatic meter reading; AMR) hogy a fogyasztó részére történő számlázáshoz biztosítsa az energiafelhasználás pontos adatait.

A mérésadatok átadhatók a szolgáltató analízis vagy számlázó programjainak. Alternatívaként a Kamstrup felvállalja az egész mérés adatgyűjtési folyamatot és akkor a szolgáltató csak a fogyasztás utáni befizetéseket kezeli és több ideje marad az ügyfélkapcsolatra illetve berendezéseinek fejlesztésére.

