

Multi-Utility Controller (MUC)

kamstrup

MUC-yhteisluentalaitteella kaikki järjestelmän mittarit voi lukea samaa infrastruktuuria hyödyntäen



Täysi hyöty automaattisesta luennasta

Käyttöpaikan kaikki mittarit voi lukea yhdestä pisteestä, yhdellä laitteistolla.

MUC-yhteisluentalaitte on langaton dataloggerimoduuli, joka on suunniteltu keräämään tietoa lämpöenergia-, jäähdytysenergia-, vesi- ja kaasumittareista. Sen voi integroida sähkömittariin tai asentaa erillisenä yksikkönä.

Standardoitu ratkaisu

Ratkaisu perustuu eurooppalaisiin standardeihin, joten se on yhteentoimiva ja sillä pystyy lukemaan myös muiden valmistajien mittareita.

Kytke ja käytä -asennus

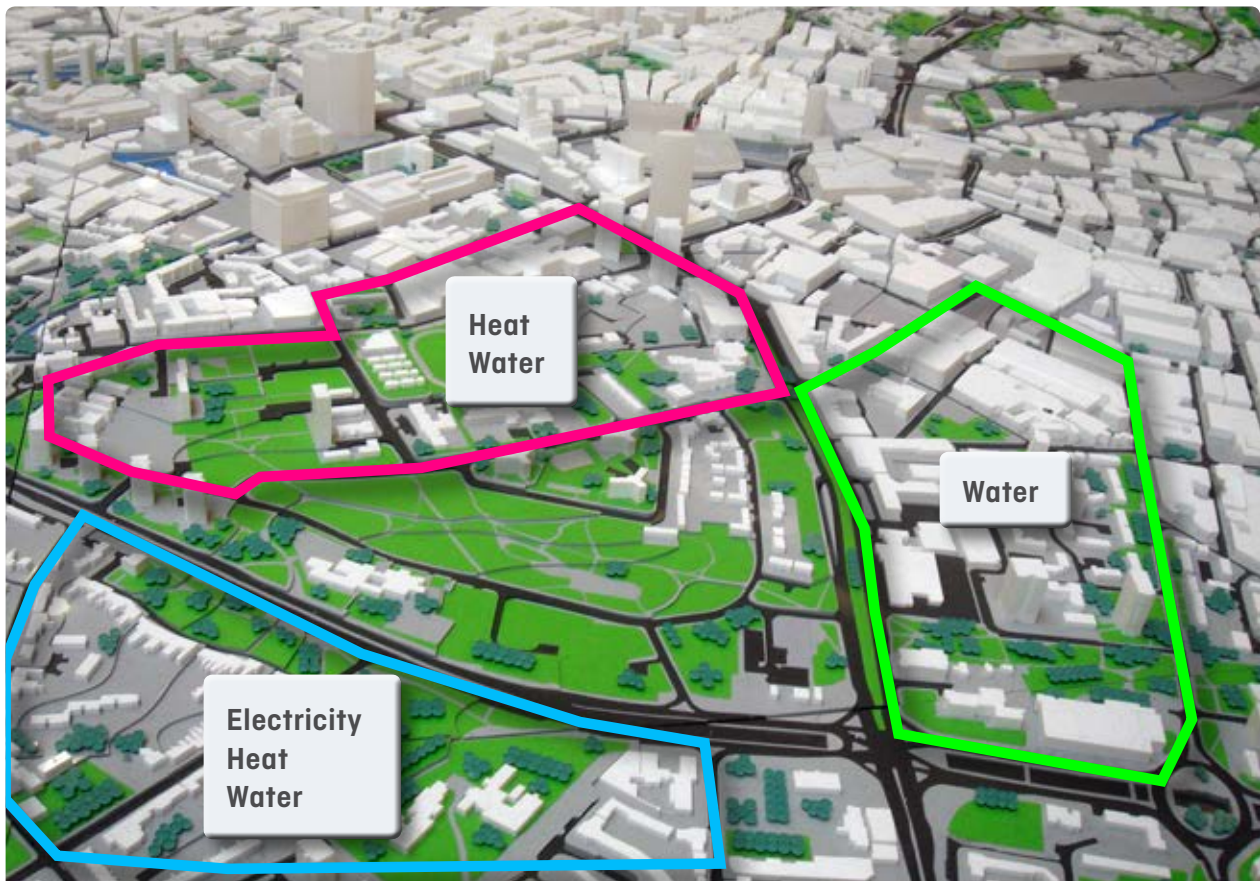
Asennuksen jälkeen MUC-yhteisluentalaitte konfiguroi itsensä automaattisesti sekä kirjaa ja lukee kaikki tarvittavat tiedot.



MUC-yhteisluentalaite hoitaa hankalan tehtävän leikiten

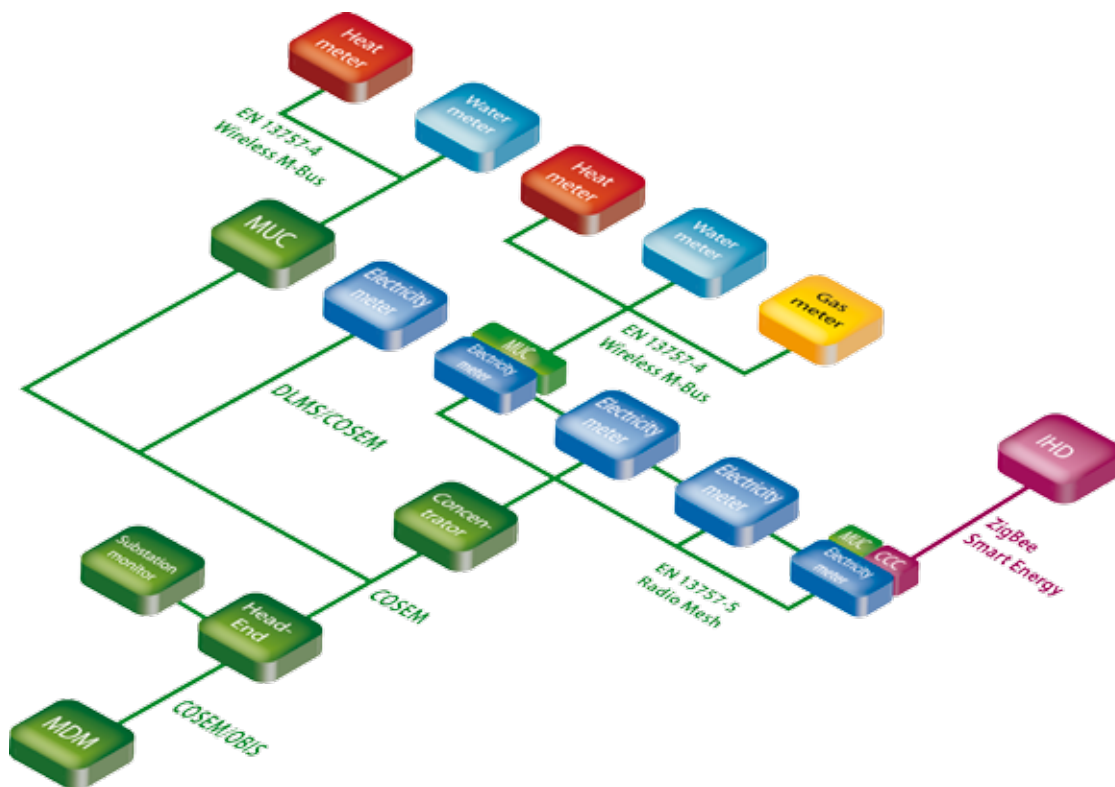
MUC-yhteisluentalaite on vastaus monen energiayhtiön toiveisiin: se kokoaa kaikki kulutustiedot yhteen tiedonsiirtojärjestelmään. Se on ratkaisu monialaisten energiayhtiöiden tarpeisiin sekä sovelluksiin, joissa eri mittarityyppien yhteentoimivuus on taattava. Standardoitu ratkaisu merkitsee vapautta valita

mittarivalmistaja ja yhdistellä eri mittareita tarpeen mukaan. Alueilla, joilla sähkömittarit eivät kuulu energiayhtiön vastuualueeseen, yhteisluentalaitetta voi käyttää erillisenä yksikkönä.





MUC-yhteisluentalaitteen liittäminen olemassa olevaan järjestelmään



MUC-yhteisluentalaitte tietojärjestelmässä sekä sähkömittariin integroituna että erillisenä laitteena.

Yllä olevassa järjestelmän yleiskuvassa MUC-yhteisluentalaitte asennetaan olemassa olevaan järjestelmään.

Langattomien tiedonsiirtojärjestelmien parhaat puolet yhdistyvät käytettäessä mesh-radioverkkoa

tai GPRS-verkkoa yhdessä langattoman M-väylän kanssa. Alueellinen NAN-verkko perustuu mesh-radioverkkotekniikkaan ja HAN-kotiverkko langattomaan M-väylättekniikkaan. Yhteisluentalaitte saattaa verkkoprotokollat sopusointuun.



MUC-yhteisluentalaitteen käyttöönotto

Kaikkia MUC-yhteisluentalaitteita voi lukea radio- ja GPRS-verkon kautta. Sähkömittariin asennetut yhteisluentalaitteet käyttävät mittarin radiolähetintä tai vaihtoehtoisesti GPRS-tekniikkaa. Erillisenä käytettävä yhteisluentalaitte asennetaan ulkoisen asennuskaapin yläosaan, ja kaapin alaosassa on valmius radio-, GPRS- ja IP-yhteydelle.

MUC-yhteisluentalaitte pähkinäkuoressa

- Lämpöenergia-, jäähdytysenergia-, vesi- ja kaasumittarien yhteisluentalaitte
- Eurooppalaisiin standardeihin perustuva ratkaisu
- Turvallinen tietojen salauksen ansiosta
- 15-min. ja 60-min. hakkuiden tietoja liitettyssä metriä
- Yhdistää mesh-radioverkon langattomaan M-väylään
- Kytke ja käytä -asennus

Tuetut mittarit :

L-luokan suorat sähkömittarit
MULTICAL® 21, 61, 62
MULTICAL® 402
MULTICAL® 601, 602
MULTICAL® 801
Muiden valmistajien lämpöenergia-,
vesi- ja kaasumittarit

Tuetut järjestelmät:

EMS10
CDAPI
UtiliDriver®

Kamstrup A/S, Suomen toimisto

Lars Sonckin kaari 12
FI-02600 ESPOO
P: (09) 2511 220
F: (09) 2511 2210
info@kamstrup.fi
kamstrup.fi

Think forward