



Instrukcja użytkowania licznika MULTICAL® 401

Pomiar energii


Pomiar energii odbywa się w następujący sposób:

Przetwornik przepływu rejestruje objętość wody [m³], przepływającej przez mierzony system.

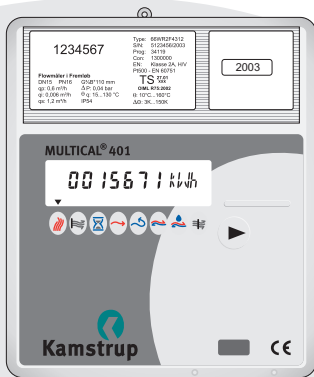
Czujniki temperatury zamontowane na rurociągach zasilającym i powrotnym rejestrują schłodzenie czynnika, tj. różnicę pomiędzy temperaturą wejściową i wyjściową z węzła lub instalacji.

Na podstawie tych informacji **Multical 401** oblicza zużycie (pobór) energii.

Wyświetlacz Multical'a 401

Po przyciśnięciu frontowego przycisku  i przytrzymaniu go przez jedną sekundę, na wyświetlaczu pojawiać się będą kolejne wskazania. Każde kolejne przyciśnięcie przetacza na następne wskazanie.

Po 150 sekundach od ostatniego użycia przycisku, wyświetlacz powróci automatycznie do wskazania domyślnego, jakim jest wskazanie zakumulowanej energii.

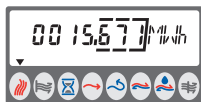


Strzałka ▼ na wyświetlaczu, wskazuje obrazek przypisany do aktualnie wyświetlanej informacji. Jest to graficzny opis wskazanie wyświetlacza.

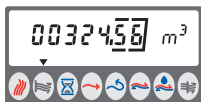
Miejsca ułamkowe na wyświetlaczu, są oddzielone od wartości całkowitych przecinkiem i otoczone ramką.


Kamstrup

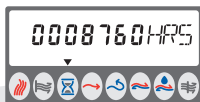
Kamstrup Sp. z o.o.
Ul. Borsucza 40
02-213 Warszawa
TEL: 022 577 11 00
FAX: 022 577 11 11
WEB: www.kamstrup.pl



Zakumulowana energia cieplna w GJ.



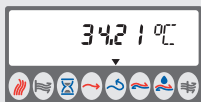
Zakumulowany przepływ w m³.



Liczba godzin pracy licznika.



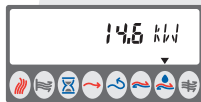
Temperatura zasilania – chwilowa.



Temperatura powrotu – chwilowa.



Różnica temperatur – chwilowa.



Moc chwilowa.



Moc szczytowa w miesiącu odczytu.



Przepływ szczytowy w miesiącu odczytu.



Kod błędu. Jeśli numer jest większy od 000, prosimy o kontakt z dostawcą ciepła.