

Bedienungsanleitung für Kamstrup-Stromzähler OMNIPOWER CT

Basic 1 – Anzeigekonfiguration 600

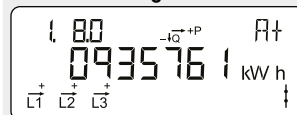
OBIS-Code
Identifikationsnummer.

Phasenanschluss
Leuchtet, wenn die Spannung an die jeweiligen Phasen angeschlossen ist. Die Pfeile zeigen die aktuelle Stromrichtung an.

Optisches Auge
Schnittstelle für das Versorgungs-unternehmen.

SO-LED
Blinkt 10.000 Mal pro kWh.
Mit der Taste wird die Anzeige gewechselt - der Wechsel erfolgt, wenn die Taste losgelassen wird. Etwa zwei Minuten nach der letzten Betätigung der Drucktaste kehrt die Anzeige zur Normalanzeige zurück.

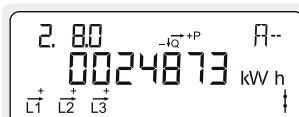
Normale Anzeige



Summierte positive Wirkenergie

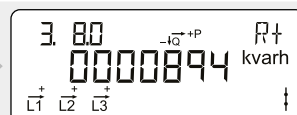
Gesamte Leistungsaufnahme aus dem Stromnetz.
Gemessen in Kilowattstunden [kWh].

2



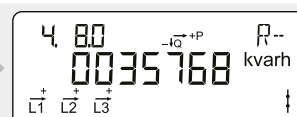
Summierte negative Wirkenergie

Gesamte Stromerzeugung für das Stromnetz.
Gemessen in Kilowattstunden [kWh].



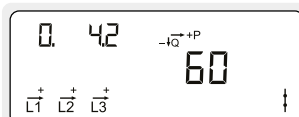
Summierte positive Blindenergie

Gesamte Blindleistungsaufnahme aus dem Stromnetz.
Gemessen in Kilovarstunden [kvarh].



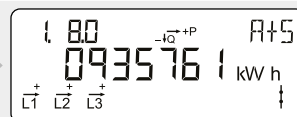
Summierte negative Blindenergie

Gesamte Blindstromerzeugung für das Stromnetz.
Gemessen in Kilovarstunden [kvarh].



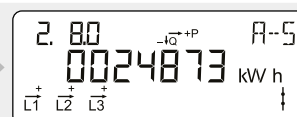
Stromwandlerverhältnis

Übersetzungsverhältnis für Stromwandler.



Summierte sekundäre positive Wirkenergie

Gesamte sekundäre Leistungsaufnahme aus dem Stromnetz.
Gemessen in Kilowattstunden [kWh].



Summierte sekundäre negative Wirkenergie

Gesamte sekundäre Stromerzeugung für das Stromnetz.
Gemessen in Kilowattstunden [kWh].

2

