

# Kamstrup 351 Combi

## Монтаж



# Kamstrup

Kamstrup A/S  
Industrivej 28, Stilling  
DK-8660 Skanderborg  
TEL: +45 89 93 10 00  
FAX: +45 89 93 10 01  
E-MAIL: [info@kamstrup.com](mailto:info@kamstrup.com)  
WEB: [www.kamstrup.com](http://www.kamstrup.com)

# Руководство по монтажу и эксплуатации

Подсоедините счетчик в соответствии со схемой, приведенной на лицевой панели прибора.

Смена режима показа на дисплее осуществляется нажатием кнопки управления.

## Требования безопасности и указания по монтажу

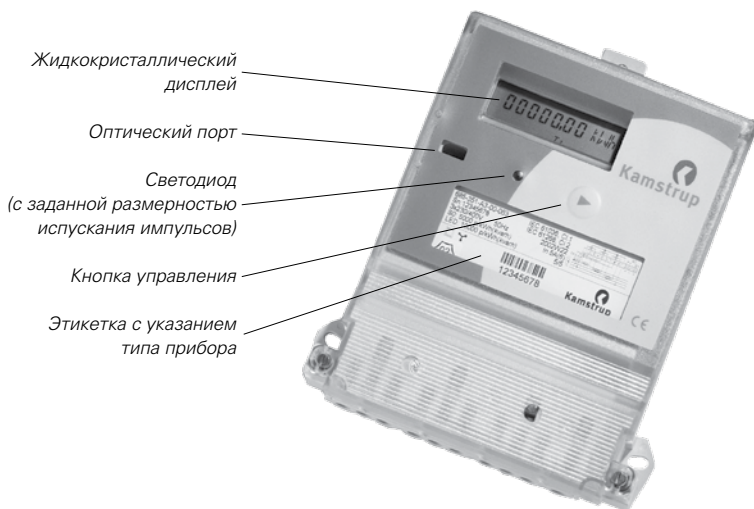
Область применения данных счетчиков ограничена исключительно измерением электроэнергии. Эксплуатация счетчиков разрешается только в указанном диапазоне параметров технических данных.

Устанавливая прибор или производя его замену, обесточьте подводящий провод. Прикосновение к частям прибора под напряжением опасно для жизни! Поэтому снимите и уберите из зоны работ резервный

плавкий предохранитель, чтобы не допустить его включения другими лицами незаметно для Вас.

Необходимо строго соблюдать требования национальных стандартов, норм, предписаний и инструкций. Монтаж счетчиков электроэнергии допустимо производить только обученным и аттестованным для этой цели персоналом.

Счетчик трансформаторного включения должен быть защищен от короткого замыкания предохранителем, допускающим отстройку от пускового тока  $\leq 10A$ .



Нажатием кнопки управления осуществляется смена режимов прибора.

Частота мигания светодиода с заданной размерностью (число испускаемых импульсов на единицу измерения, напр., 1000 имп./kWh) пропорциональна количеству отбираемой потребителем энергии.

Пломбы могут быть нарушены только уполномоченным на это персоналом!

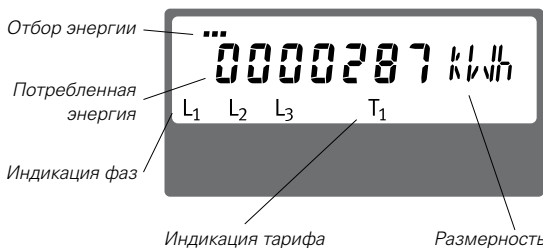
# Жидкокристаллический дисплей

Индикация отбора энергии отражает количество потребляемой энергии, так что увеличение потребления влечет за собой учащение мигания.

Индикация фаз высвечивает конкретную фазу, находящуюся под напряжением.

Показание размерности отражает применяемую единицу измерения.

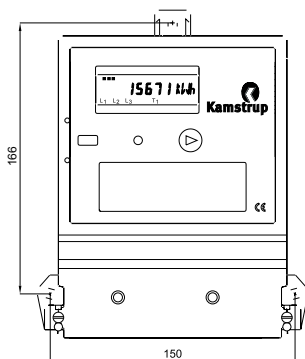
Индикация активного тарифа.



## Зажимы

Размер: 2,5 – 10 мм<sup>2</sup>  
 Инструмент: Ph2/6x1 мм  
 Усилие затяжки: 2,5 – 3 Нм

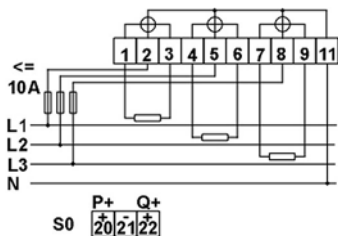
## Монтажный размер



## Работа с дисплеем

Чтобы изменить режим показа или функциональный режим, нажмите кнопку.

трехфазные, 4-ех проводные



трехфазные, 3-ех проводные

