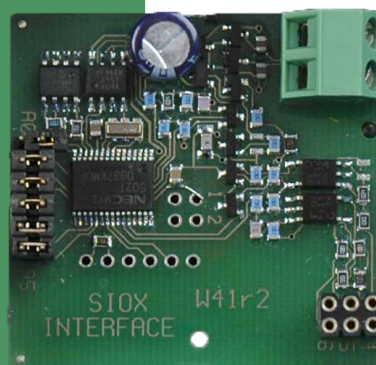


Datenblatt

SIOX-Modul

für MULTICAL® 61/62/601/602/801

- Unpolarisierter 2-Leiter-Bus
- SIOX ist vom Zähler optoisoliert
- Wandelt KMP in SIOX um
- Feste oder automatische Erkennung der Baudrate
- Kommunikation von 300 bis 19200 Baud
- Ist bei mehreren Typen von MULTICAL® einsetzbar



Anwendung

Das SIOX-Modul ist teils für MULTICAL® 602 ausgelegt, teils als ein allgemeines Modul entwickelt, das bei einer Reihe von Kamstrup-Zählern eingesetzt werden kann, z.B. MULTICAL® 61/601/602/801.

Das Modul lässt sich einfach im Modulbereich des Zählers montieren, und nach der Installation ist es möglich, Zählerdaten über den SIOX-Bus auszulesen.

Das SIOX-Modul wird vom SIOX-Bus stromversorgt, sodass die Versorgung des Zählers vom Modul nicht belastet wird.

Da das SIOX-Modul seine Daten aus dem Zähler in kurzen Intervallen aktualisieren kann, kann der Stromverbrauch des Zählers für die Datenkommunikation über die optische Isolation für Batteriebetrieb zu hoch sein. Das SIOX-Modul darf deshalb nur in netzversorgten Zählern verwendet werden.

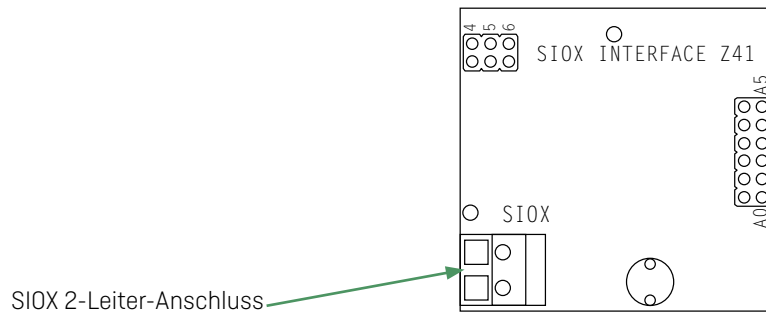
Die Adresse des SIOX-Moduls ist auf eine Reihe von Jumpers auf dem Modul wählbar. Wenn diese Jumpers auf eine ungültige Adresse eingestellt sind (alle 6 Jumpers sind entweder offen oder geschlossen), wird das Modul auf die Adresse wechseln, die im EEPROM des Moduls gespeichert ist. Das SIOX-Modul holt seine Einstellungen nicht aus dem angeschlossenen MULTICAL®.

Das SIOX-Modul kann, über das SIOX-Tool, auf Feste Baudrate von 300 bis 19200 Bits/s eingestellt werden, oder das Modul kann mit automatischer Erkennung der Baudrate von 300 bis 4800 Bits/s verwendet werden.

Datentelegramm

Position	Wert	Funktion	Auflösung
10	0000-FFFF	Vorlauftemperatur	0,01 °C
11	0000-FFFF	Rücklauftemperatur	0,01 °C
12	0000-FFFF	Differenztemperatur	0,01 °C
14	X000-xFFF	Aktueller Durchfluss	1 – 0,001 m ³ /h
16	0000-FFFF	Volumen [V1] MSD	1 – 0,001 m ³
17	0000-FFFF	Volumen [V1] LSD	
1A	xx00-xxFF	Energie [V1] MSD	1 – 0,001 GJ, MWh, kWh
1B	0000-FFFF	Energie [V1] LSD	
1C	X000-xFFF	Aktuelle Leistung	1 – 0,01 MW, kW
1F	XXxx	Bus-Adresse	
20-21	0000-FFFF	Tarifgrenze TL2	
22-23	0000-FFFF	Tarifgrenze TL3	
2A-2B	0000-FFFF	Max. Leistung	1 – 0,01 MW, kW
2C-2D	0000-FFFF	Max. Durchfluss	1 – 0,001 m ³ /h
30-31	0000-FFFF	Tarifregister 2	
32-33	0000-FFFF	Tarifregister 3	
34-35	0000-FFFF	Eingang A (VA)	
36-37	0000-FFFF	Eingang B (VB)	

Anschluss



Technische Daten

Elektrische Daten

Bus-Spannung	10...30 VDC, typisch 18 VDC
Einheitsladung	Typisch 1,2 mA

Mechanische Daten

Abmessungen	43 x 44 mm
Umgebungstemperatur	0...60 °C

Kennzeichnung/Zulassungen

Das SIOX-Modul ist in der MID-Typengenehmigung von MULTICAL® 602 enthalten.

Bestellung

Modul montiert im Zähler

Typennummer: 670060000000.E

Separates Modul für MULTICAL® 601 und MULTICAL® 61

Topnummer: 670xxxxx

Separates Modul für MULTICAL® 602

Topnummer: 602xxxxx

Kamstrup A/S

Werderstraße 23-25
D-68165 Mannheim
T: +49 621 321 689 60
F: +49 621 321 689 61
info@kamstrup.de
kamstrup.de

Kamstrup Austria GmbH

Handelskai 94 – 96,
Millennium Tower – 32. OG, TOP 321
A-1200 Wien
T: +43 1 9073 666
info-at@kamstrup.com
kamstrup.com

Kamstrup A/S, Schweiz

Industriestrasse 47
CH-8152 Glattbrugg
T: +41 43 455 70 50
F: +41 43 455 70 51
info@kamstrup.ch
kamstrup.ch