

# Multi-Utility Controller (MUC)

**kamstrup**

MUC gör det möjligt att läsa av alla mätare i samma system med hjälp av samma infrastruktur



## **Maximal fördel av ditt AMR-system**

Läs av alla hushållsmätare från samma plats, med hjälp av en enda infrastruktur.

MUC är en trådlös modul med datalogg, som utformats för att samla in data från värme-, kylnings-, vatten- och gasmätare. Den kan installeras som en integrerad modul i elmätaren eller som en separat enhet.

## **Standardiserad lösning**

Lösningen är baserad på europeiska standarder, vilket garanterar interoperabilitet och medger avläsning av mätare från andra tillverkare.

## **Plug-and-play- installering**

MUC startar automatiskt konfigurationen när den installeras, och all relevant data kommer att registreras och läsas av.

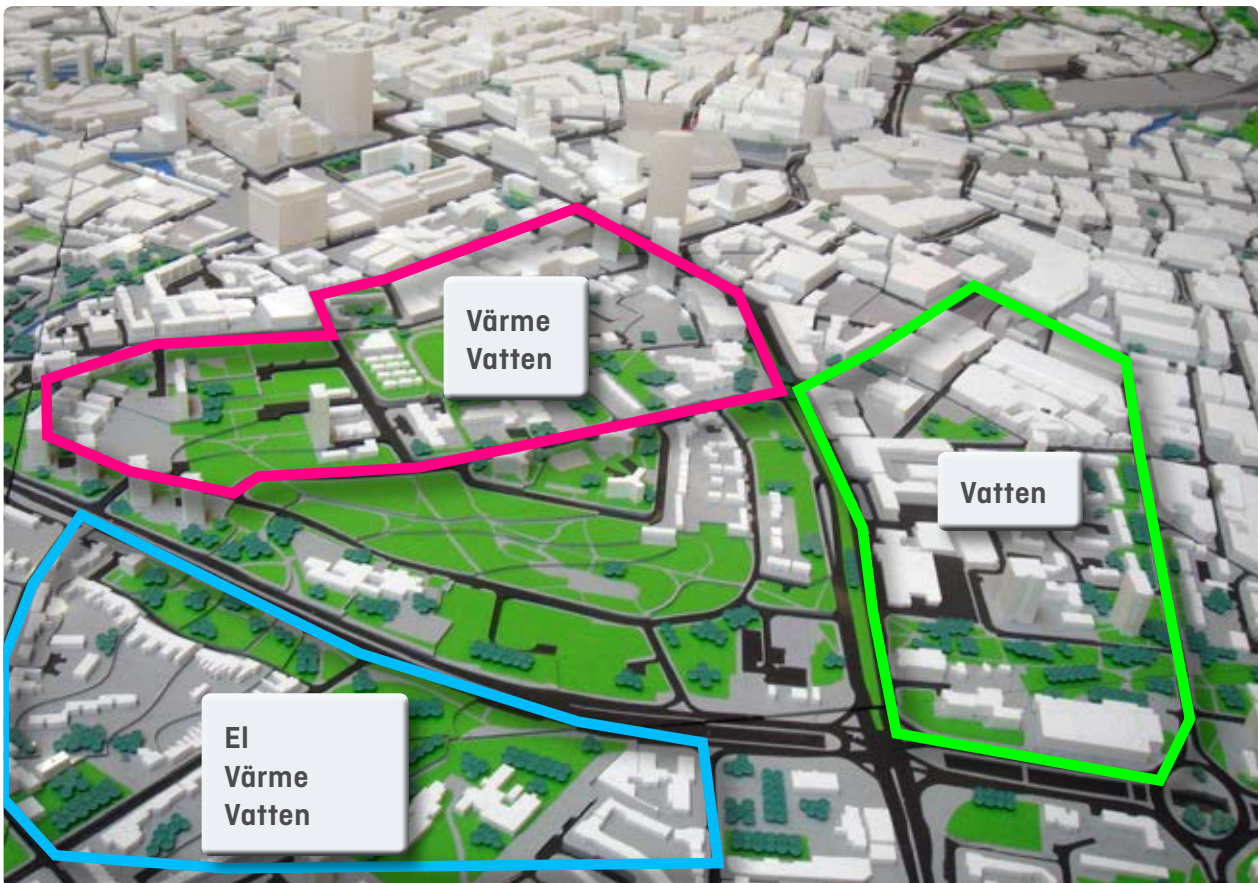


## MUC

– en enkel lösning på en komplicerad uppgift

MUC löser ett komplicerat problem för många verksamheter. Genom att skapa en infrastruktur för överföring av all förbrukningsdata erbjuder MUC en effektiv lösning för flerenheter och för tillämpningar där interoperabilitet mellan olika mätartyper krävs. Dra

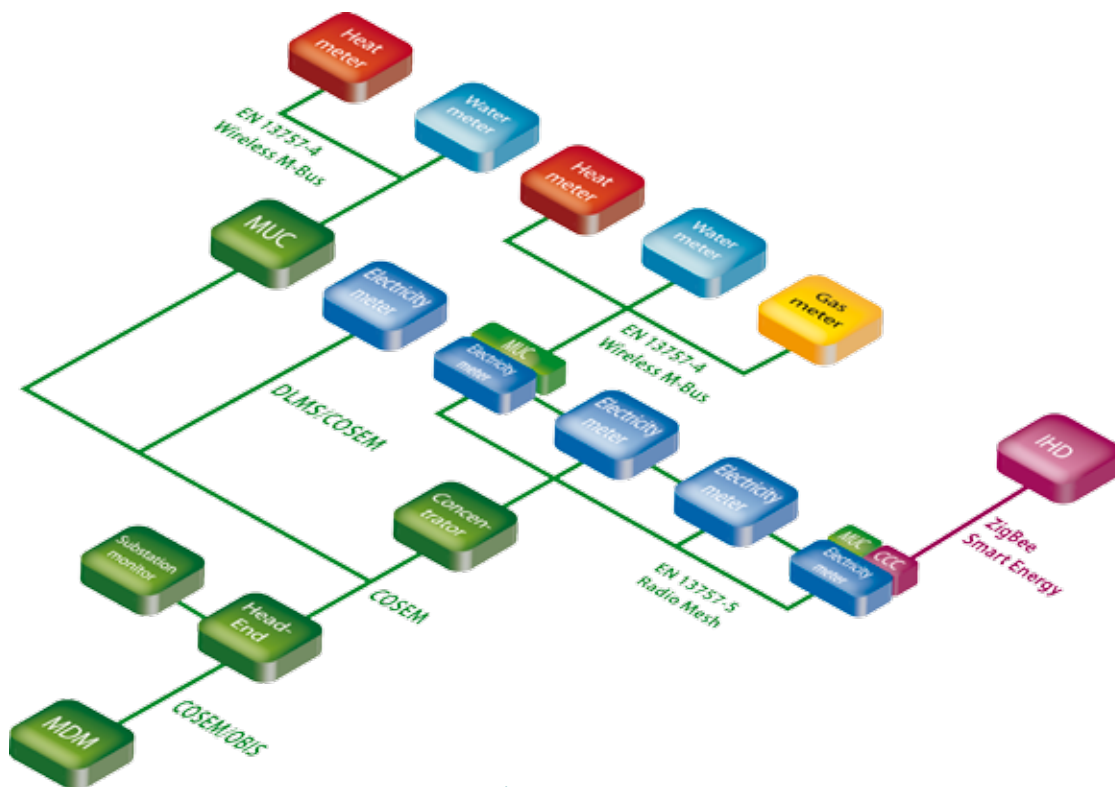
nytta av den standardiserade lösningen genom att bli tillverkaroberoende, och blanda egenvälda mätare. I områden där företaget inte ansvarar för elmätare, kan den separata MUC-enheten användas.





## MUC

- integration i ditt system



MUC visad i ett datasystem, både som integrerad i en elmätare och som separat enhet.

Bilden visar en komplett översikt över hela systemet. MUC kommer att vara del av det existerande nätverket.

Genom att kombinera Radio Mesh-nätverk eller GPRS-nätverk med trådlös M-Bus får du den perfekta kombinationen av trådlös media. Neighbourhood Area

Network - grannskapsnätverk (NAN) är baserat på Radio Mesh-teknologi och Home Area Network - hemnätverk (HAN) är baserat på trådlös M-Bus-teknologi. MUC-lösningen binder samman de olika nätverken till en perfekt kombination.



## Komma igång med MUC

Det är möjligt att läsa av alla MUC-enheter via både radio och GPRS.

När den är installerad i en elmätare, använder MUC den integrerade radion i mätaren, eller den kan vara en GPRS-version.

Den separata MUC-enheten är monterad ovanpå en extern låda. Botten av lådan kan ändras till att vara GPRS, radio eller IP.

### Fakta om MUC

- Flerenhetsavläsning av värme-, kylning-, vatten- och gasmätare
- Lösning baserad på europeiska standarder
- Säker lösning med krypterad data
- 15-minuters- och 60-minutersvärden loggas från anslutna mätare
- Kombinera Radio Mesh-nätverk med trådlös M-Bus
- Plug-and-play-installation.

### Understödda mätare:

Direkta elmätare från L-generation  
MULTICAL® 21, 61, 62  
MULTICAL® 402  
MULTICAL® 601, 602  
MULTICAL® 801  
Värme, vatten och gasmätare från andra tillverkare

### Understödda system:

EMS10  
CDAPI  
UtiliDriver®